



LED WINDOW LIGHT
LED窗台灯



RESOLUTION GO



一流设备

1-SMD贴片车间

3-展厅

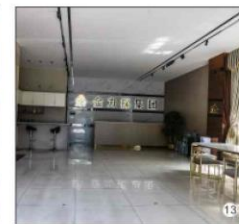
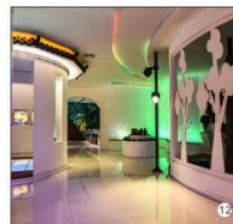
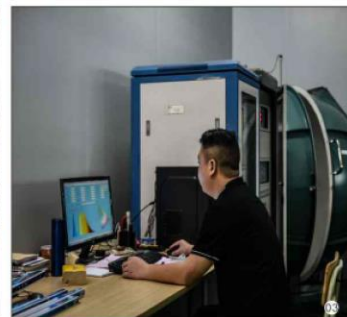
2-无尘车间

4-老化测试

公司一角

一流测试设备
整洁的办公环境

- 01-老化架
- 02-泡水测试
- 03-光电测试室
- 04-老化测试
- 05-防雨测试
- 06-三恒万级无尘车间
- 07-IES暗房
- 08-办公室一角
- 09-14-展厅



目录 CONTENTS

01

LED圈台灯



LY-CTD-001
P91-10

LY-CTD-002
P11-20

02

LED洗墙灯



LY-XQ-1001
P21-28

LY-XQ-1002
P21-36

LY-XQ-1010
P37-38

LY-XQ-1004
P39-48

LY-XQ-1006
P49-56

LY-XQ-1005
P57-64

LY-XQ-1007A
P64-70

LY-XQ-1007B
P71-74

LY-XQ-2002
P75-82

03

LED轮廓灯



LY-LKD-6001
P83-90

LY-LKD-6002
P91-94

LY-XTD-2007A
P95-98

LY-XTD-2007B
P99-100

LY-XTD-2007C
P101-102

LY-XTD-2007D
P103-104

04

LED抱树灯



LY-TG-3001
P105-114

LY-TG-3001
P115-116

LY-TG-3001
P117-118

LY-TG-3001
P119-120

LY-TG-3001
P121-122

LY-TG-3001
P123-128

05

LED树桩灯



LY-TG-3002
P129-140

LY-TG-3002
P129-140

06

LED投光灯



LY-TG-3012
P141-148

LY-TG-3012
P149-152

LY-TG-3012
P153-156

LY-TG-3012
P157-160

LY-TG-3012
P161-164

LY-TG-3012
P165-168

LY-TG-3003
P169-176

LY-TG-3003
P169-176

LY-TG-3003
P179-182

LY-TG-3003
P183-186

LY-TG-3003
P187-190

LY-TG-3003
P191-194

目录 CONTENTS

06

LED投光灯



LY-TG-3004
P195-202

LY-TG-3004
P203-206

LY-TG-3004
P203-206

LY-TG-3004
P207-210

LY-TG-3004
P207-210

LY-TG-3004
P211-214



LY-TG-3004
P215-218

LY-TG-3004
P219-222



LY-TG-3006
P223-230

LY-TG-3006
P231-232

LY-TG-3006
P233-234

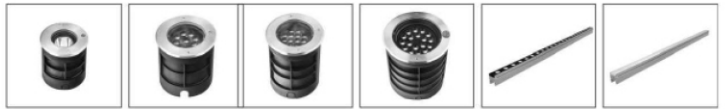
LY-TG-3006
P235-236

LY-TG-3006
P237-238

LY-TG-3006
P239-242

07

LED地埋灯



LY-DM-4001
P243-252

LY-DM-4001
P243-252

LY-DM-4001
P243-252

LY-DM-4001
P243-252

LY-DM-4005
P253-258

LY-DM-4006
P259-262

08

LED瓦楞灯



LY-WL-7004
P263-266

LY-WL-7003
P267-268



LED WINDOW LIGHT

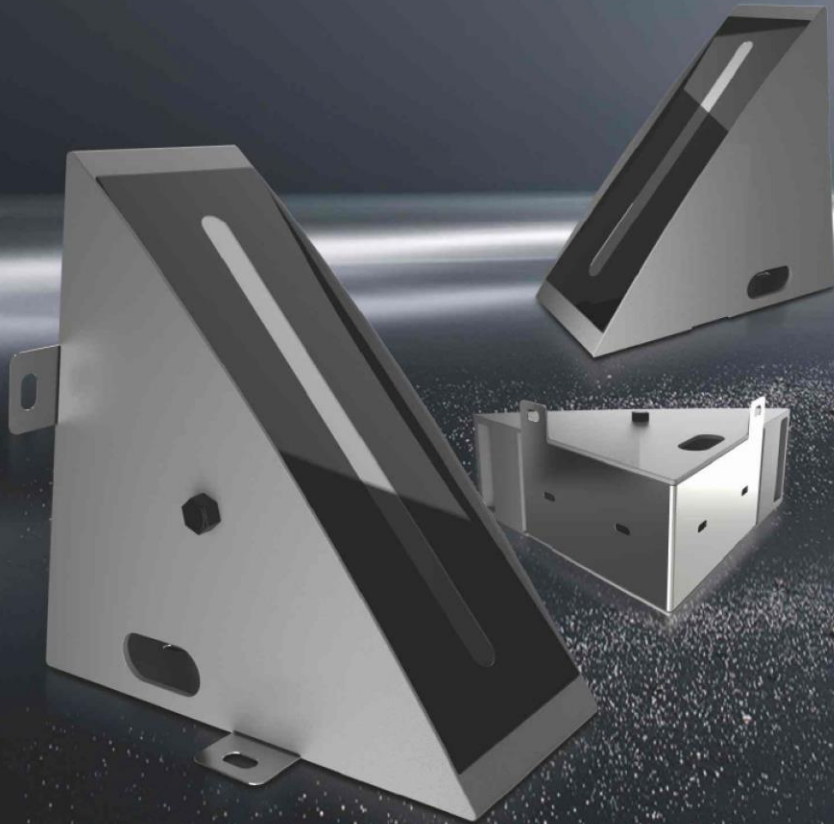
LED窗台灯

匠心之作

细节彰显品质



分解图



4mm超白钢化玻璃



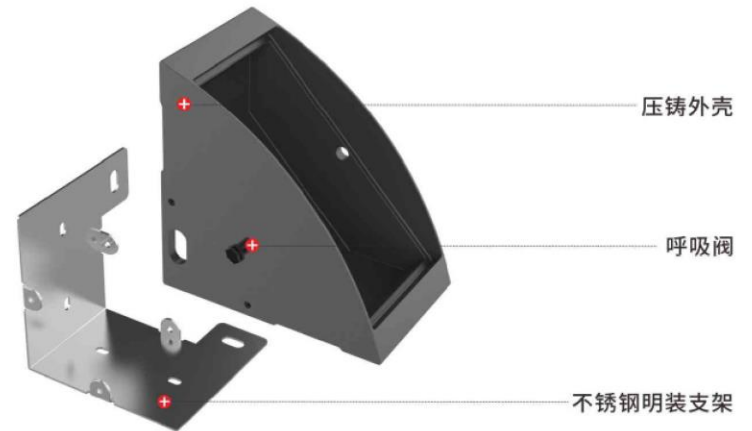
防眩面板



光学级PMMA透镜



灯板



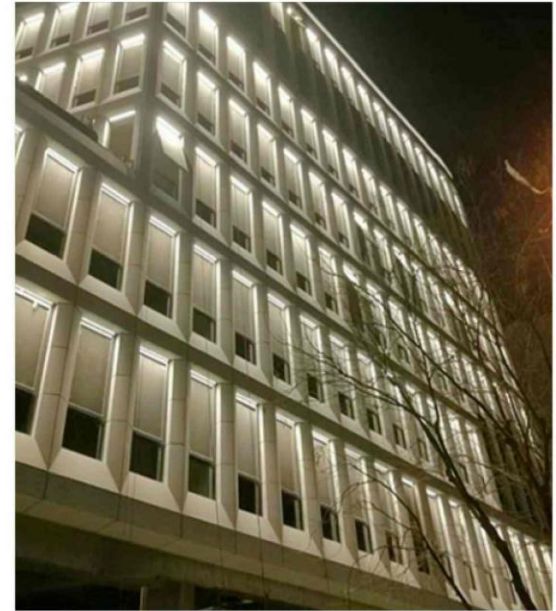


产品特点

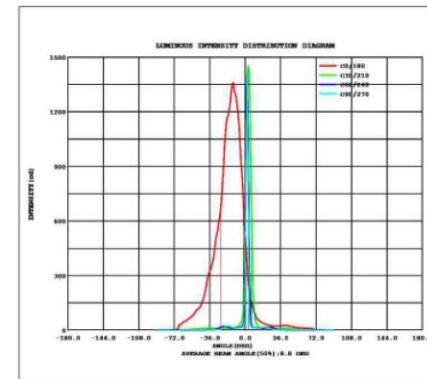
1. 电器、控制、光源一体式设计，整体美观、便于施工；
2. 采用结构防水设计，提高光源的使用寿命，降低后期维护成本；
3. 灯具截光干净，没有任何逸散光，发光效果干净、舒适；
4. 独特的透气阀设计，解决灯具使用时有水雾现象以及灯腔内外压强平衡，防止水汽倒灌；
5. 运用飞秒光学原理，让光更科学利用，防眩更保障；

产品参数

型号	LY-CTD-001
瓦数	10W/24W
输入电压	DC 24V
光源数量	4 PCS
发光角度	8 x 110°
控制方式	ON-OFF/DMX512协议
产品尺寸	L170 x W170 x H100 mm L230 x W230 x H100 mm

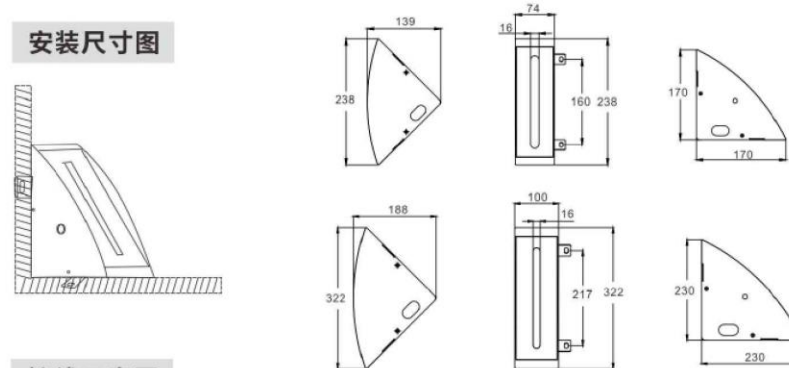


配光曲线图



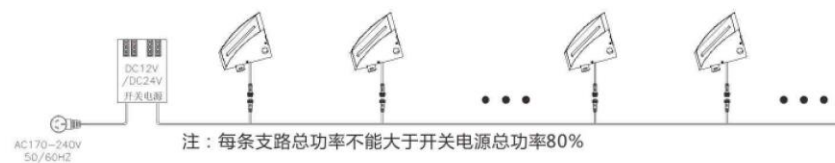


安装尺寸图

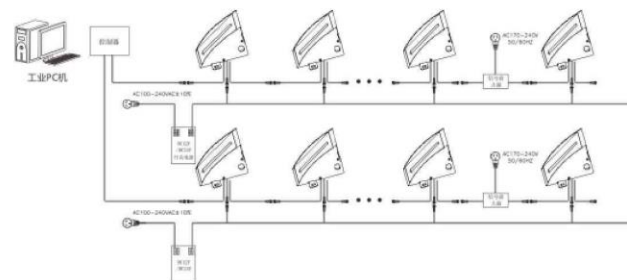


接线示意图

系统图（单色）：

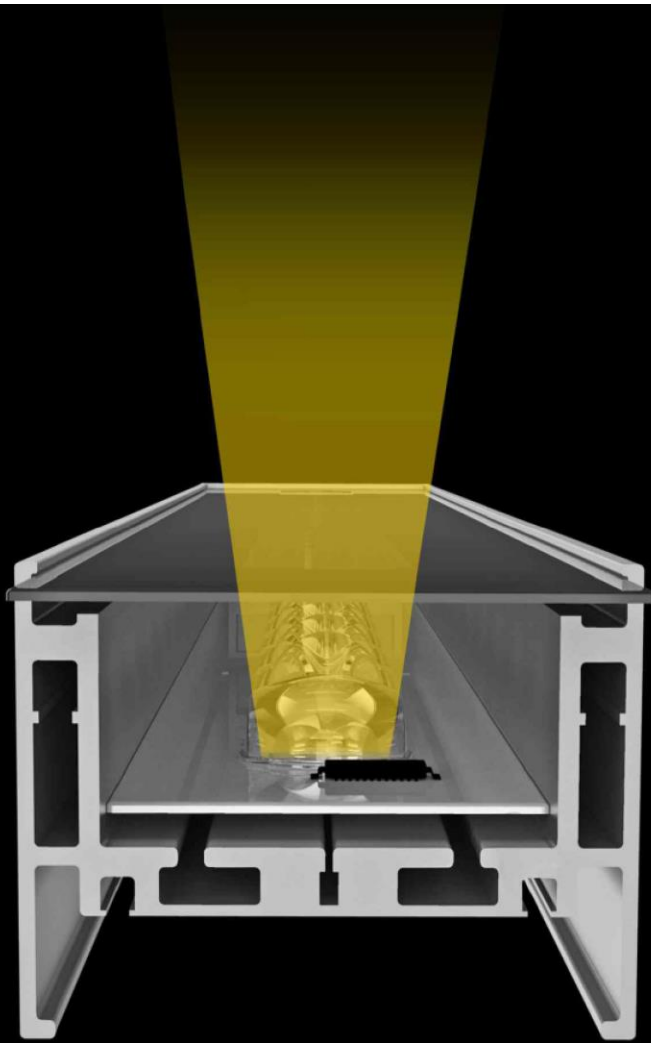


系统图（全彩）：

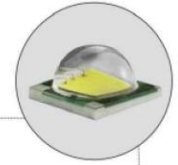


- 注：(1)DMX512控制器之间应采用超五类双绞线链接，最长100米；
 (2)每台DMX512控制器最多可控制170台独立地址；
 (3)每32支灯具增加1台DMX512信号放大器；
 (4)信号布线大于100米是需增加1台信号放大器；
 (5)灯具最大串接8台，超过8台请增加电源输入线；
 (6)每条支路总功率不能大于开关电源总功率80%

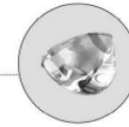
适用场所：大型现代建筑/博物馆/艺术馆外墙.....



灯珠: OSRAM/CREE



飞秒光学透镜



4mm超白钢化玻璃



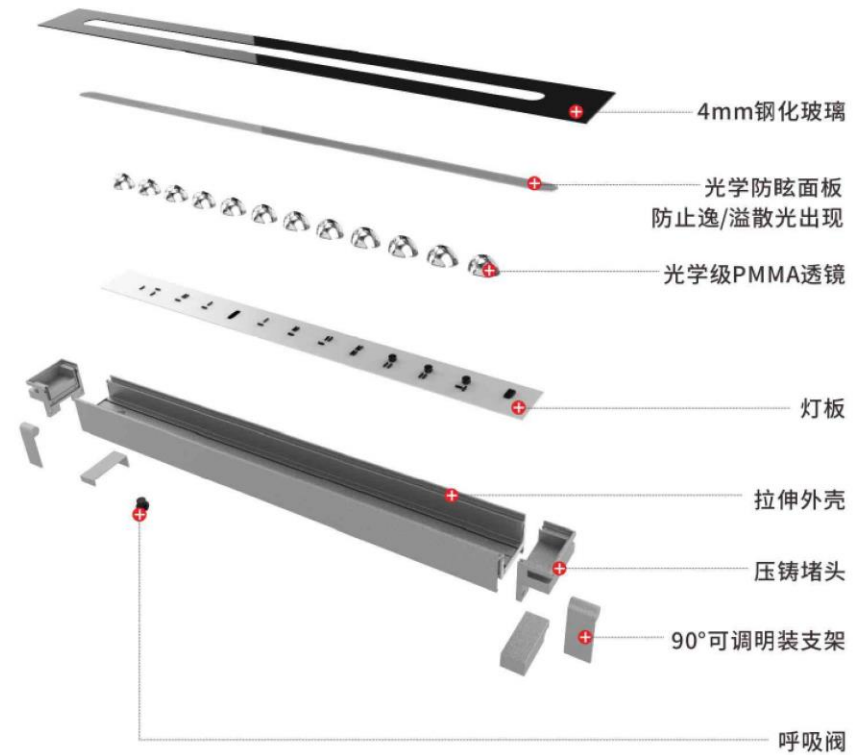
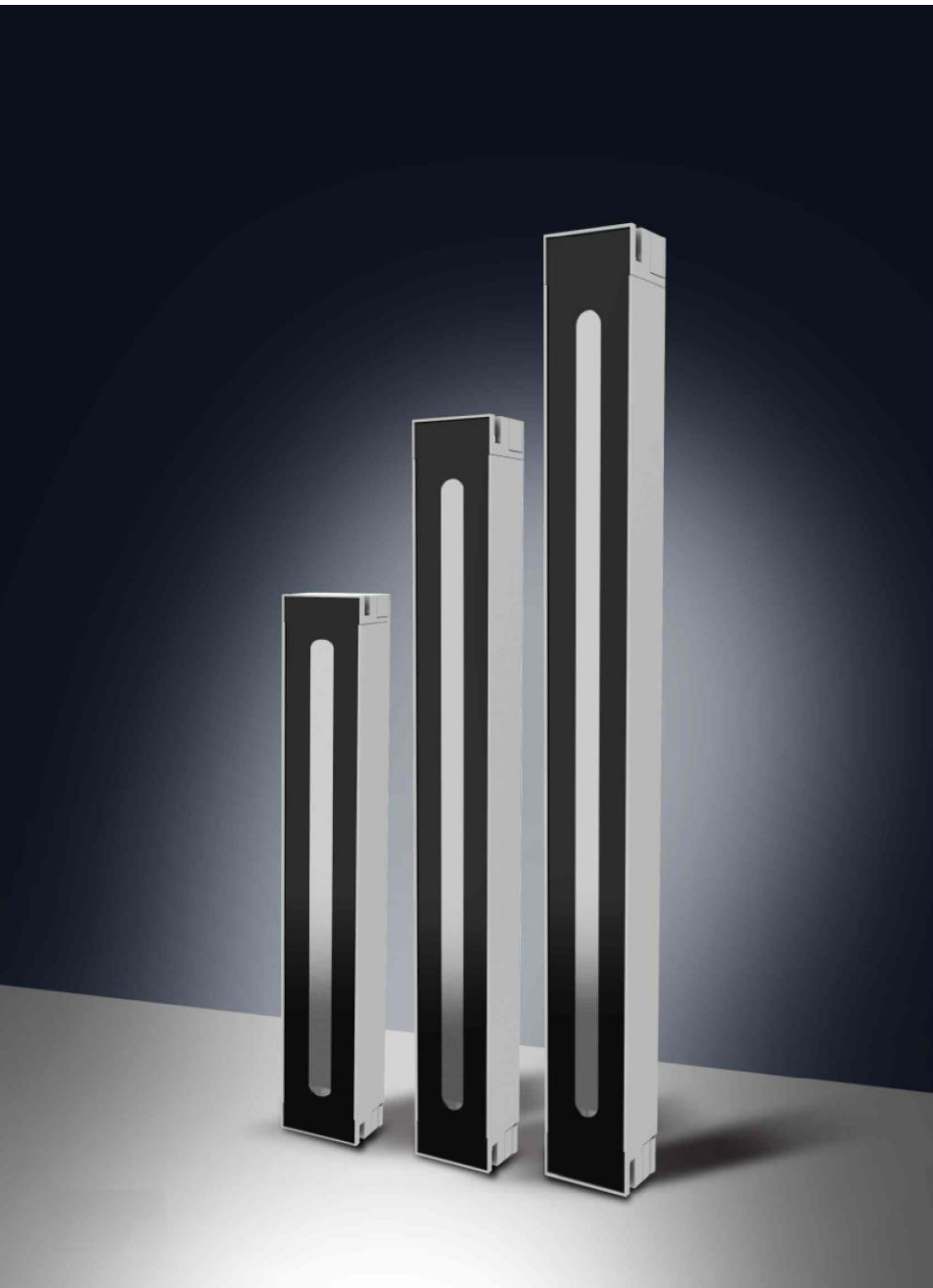
90°可调明装支架

结构防水灯体IP66

实现内外压强平衡

静电喷粉 (可定制颜色)





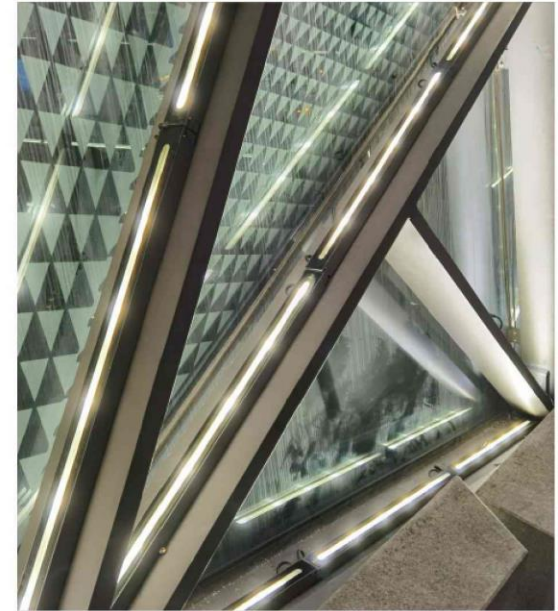


产品特点

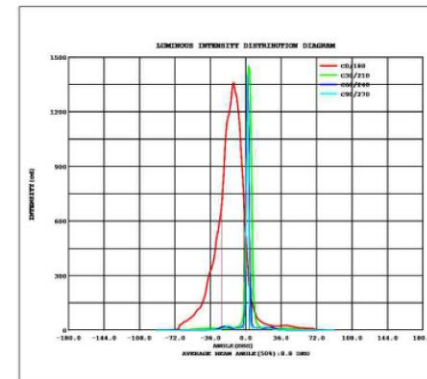
1. 电器、控制、光源一体式设计，整体美观、便于施工；
2. 采用结构防水设计，提高光源的使用寿命，降低后期维护成本；
3. 灯具截光干净，没有任何逸/溢散光，发光效果干净、舒适；
4. 独特的透气阀设计，解决灯具使用时有水雾现象以及灯腔内外压强平衡，防止水汽倒灌；
5. 运用飞秒光学原理，让光更科学利用，防眩更保障；

产品参数

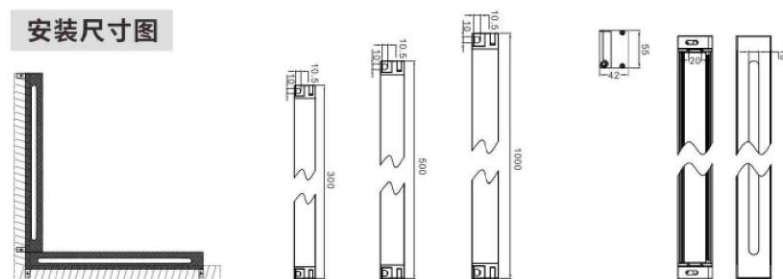
型 号	LY-CTD-002
瓦 数	10W/20W/40W
输入电压	DC24V
光源数量	4PCS/8PCS/16PCS
发光角度	8×110°
控制方式	ON-OFF/DMX512协议
产品尺寸	L300/L500/L1000mm



配光曲线图

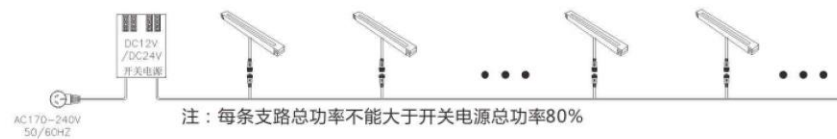


安装尺寸图

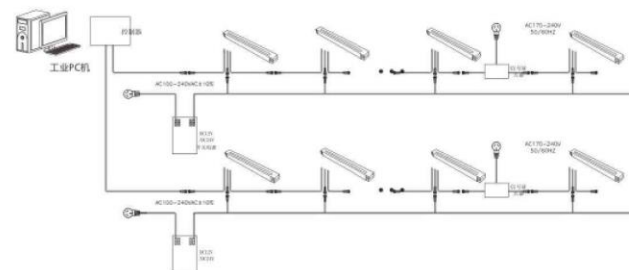


接线示意图

系统图（单色）：



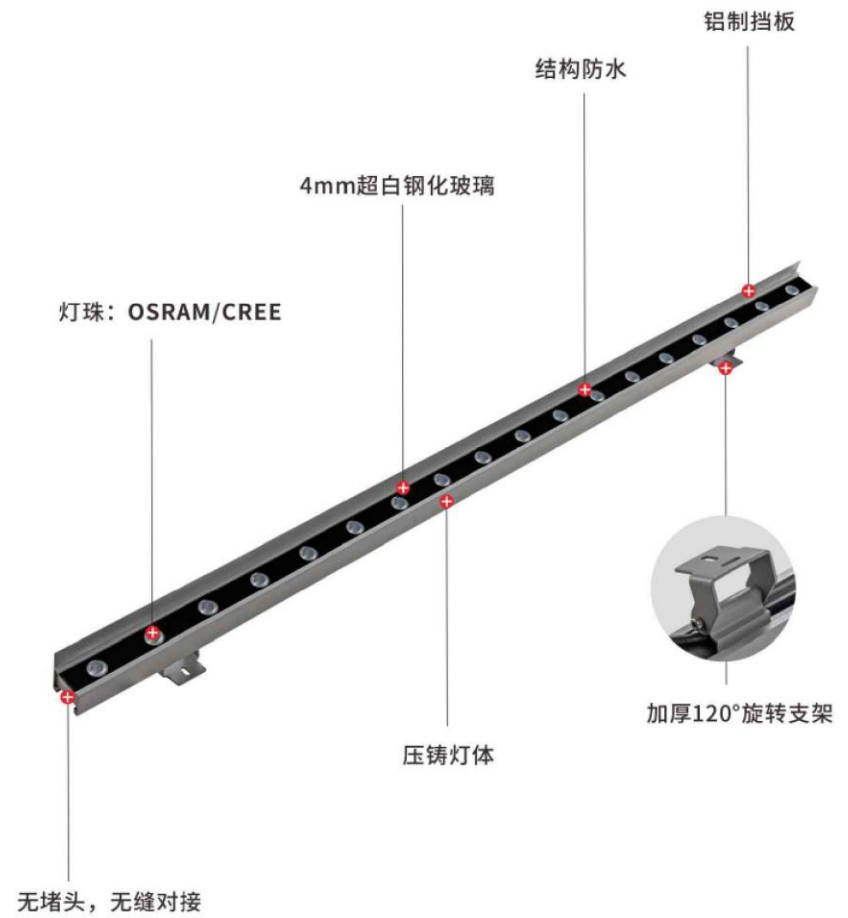
系统图（全彩）：



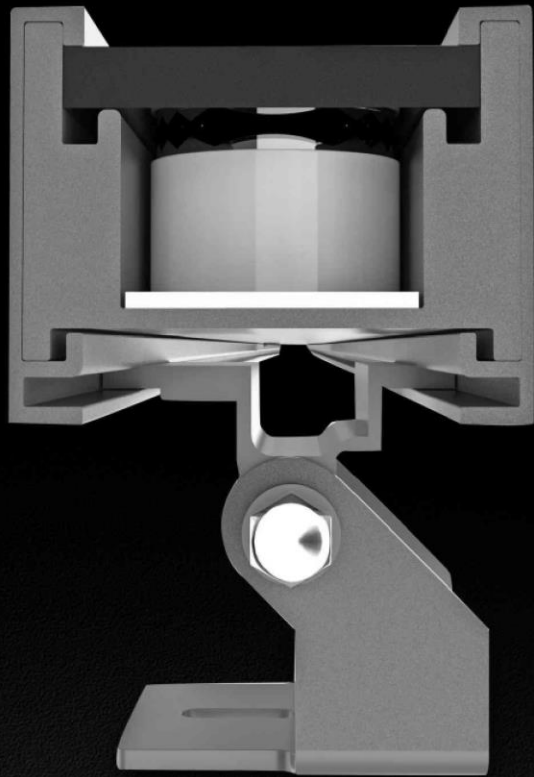
- 注：(1)DMX512控制器之间采用超五类双绞线链接，最长100米；
 (2)每台DMX512控制器最多可控制170台独立地址；
 (3)每32支灯具增加1台DMX512信号放大器；
 (4)信号布线大于100米需增加1台信号放大器；
 (5)灯具最大串接8台，超过8台请增加电源输入线；
 (6)每条支路总功率不能大于开关电源总功率80%

适用场所：大型现代建筑/博物馆/艺术馆外墙.....





LED



分解图

铝制挡板

4mm超白钢化玻璃

光学级PMMA透镜

芯片：CREE/OSRAM

灯板

压铸灯条

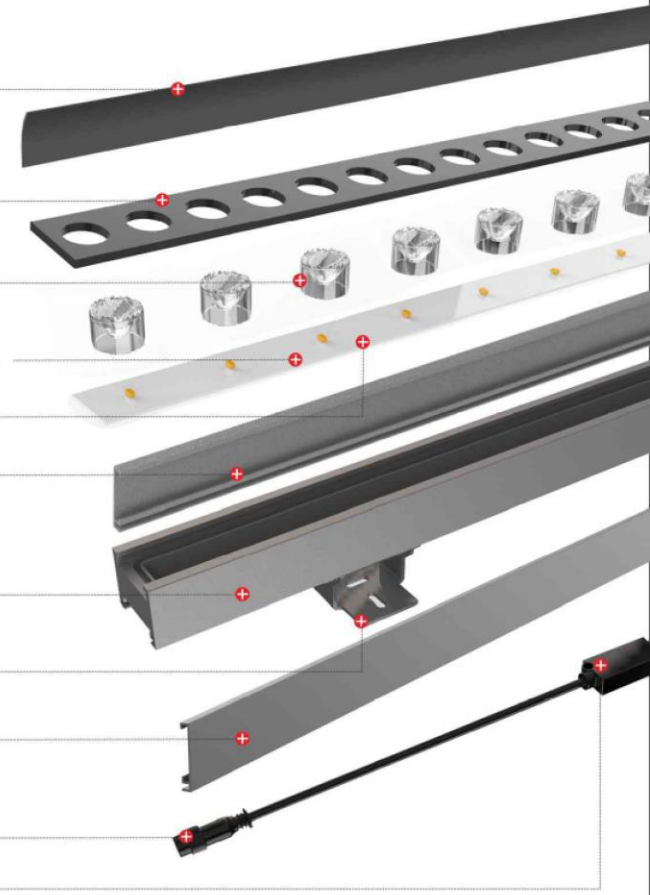
压铸灯体

加厚120°旋转支架

压铸灯条

防水线

线卡



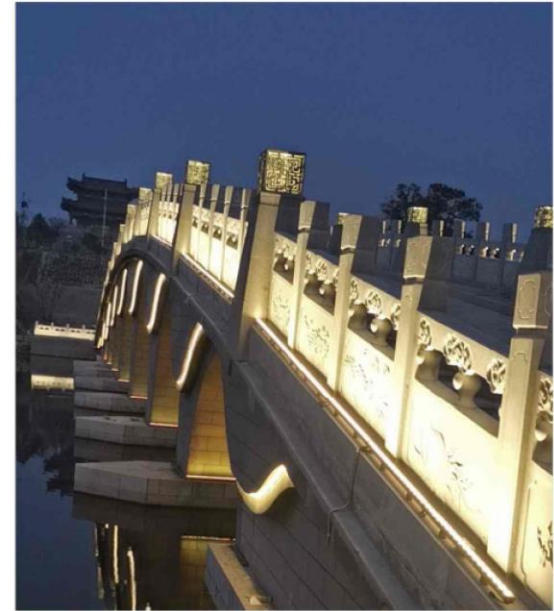


产品特点

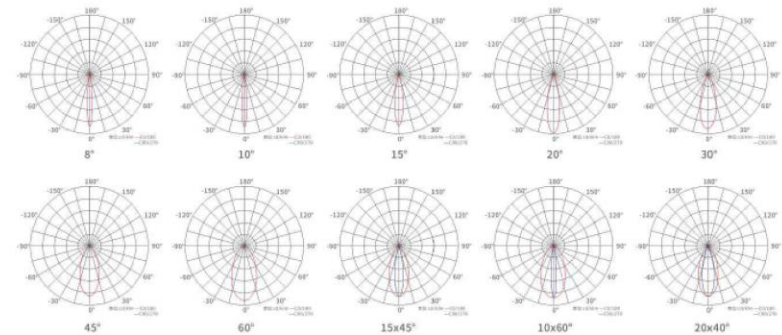
- 1.采用流体力学设计,美学形态与产品功能完美结合,灯型精致美观。全结构性防水设计无灌胶,防护等级IP66。
- 2.压铸铝灯体,表面户外等级静电喷涂,耐腐蚀性强,适合恶劣户外环境。
- 3.配置CREE/OSRAM进口光源拥有出色的光色性能。高透光率光学器件,有效提高灯具出光效率,可选防眩遮光板。

产品参数

型号	LY-XQ-1001
瓦数	18W/24W/36W
输入电压	DC24V
光源数量	18PCS/24PCS/36PCS
发光角度	8°/10°/15°/20°/30°/45°/60° 15x45°/10x60°/20x40°
控制方式	ON-OFF
产品尺寸	L1000/500/300xW35XH68mm

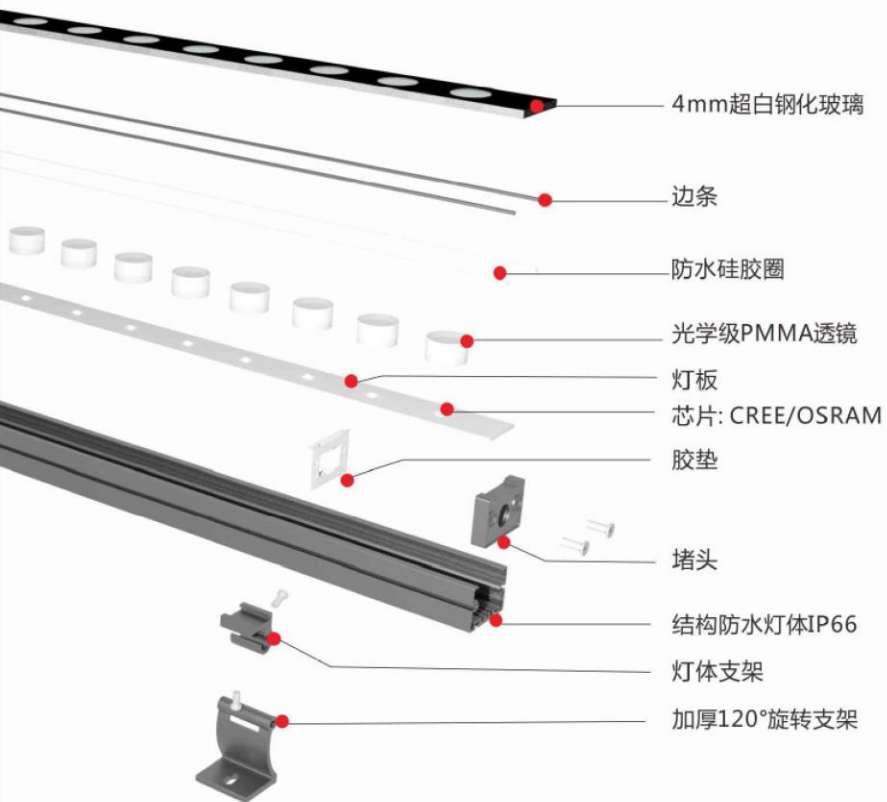


配光曲线图





LED WALL WASHER LIGHT



产品特点 Product Features

调试简单

内置按键
1800K- 6500K色温自由切换

防掉电短路保护

掉电, 换电自动保存并记忆
具备负载短路保护

兼容DMX512控制系统

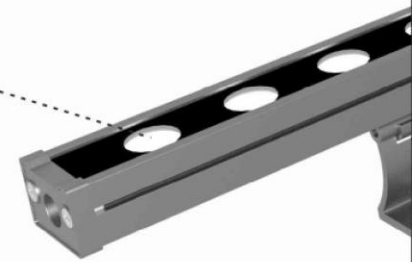
优先外部控制, 可单机或多台组合式编码。

故障反馈

网线故障灯具显示并保存中性光

主机从机自由切换

长按控制板按键5秒以上,
可进行主机/从机身份切换。



LED WALL WASHER LIGHT



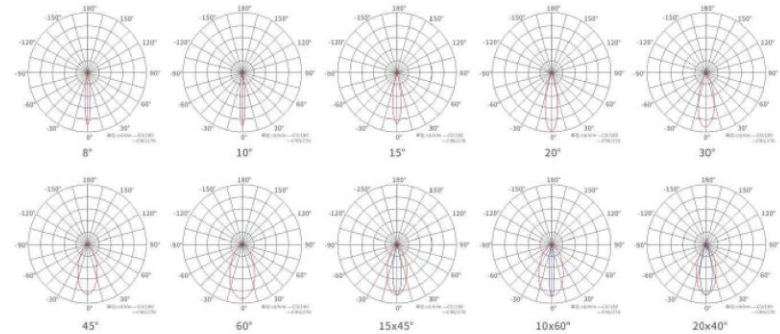


产品特点

- 1.采用流体力学设计,美学形态与产品功能完美结合,灯型精致美观。全结构性防水设计无灌胶,防护等级IP66。
- 2.压铸铝灯体,表面户外等级静电喷涂,耐腐蚀性强,适合恶劣户外环境。
- 3.配置CREE/OSRAM进口光源拥有出色的光色性能。高透光率光学器件,有效提高灯具出光效率,可选防眩遮光板。

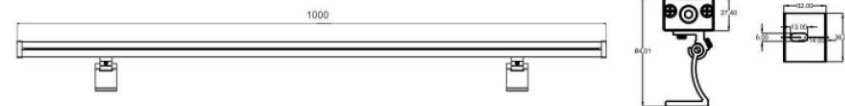
产品参数

型 号	LY-XQ-1002
瓦 数	18W/24W/36W
输入电压	DC24V
光源数量	18PCS/24PCS/36PCS
发光角度	8°/10°/15°/20°/30°/45°/60°15x45°/10x60°/20x40°
控制方式	ON-OFF/DMX512协议
产品尺寸	L1000/500/300xW38XH84mm

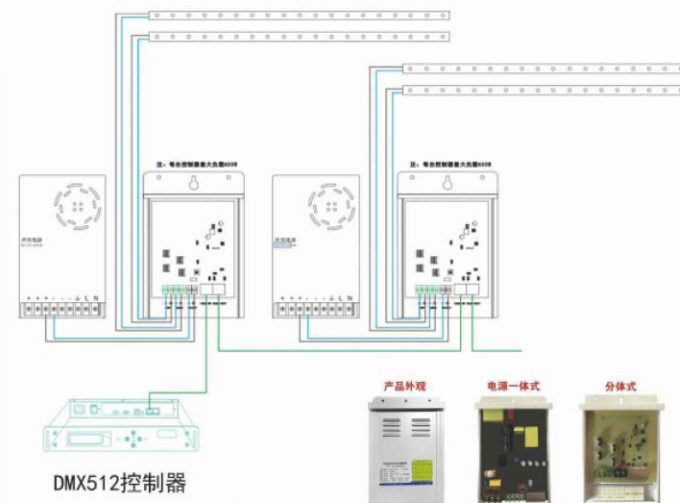




安装尺寸图



接线示意图



注：

1. 两线双色无极调色控制系统。兼容外部DMX控制器。优先外部控制器，当无外部控制器时，自动显示当前档位的颜色。掉电，换电自动保存最后一帧效果。
2. 可进行DMX编码，DMX控制器选择MCU进行编码。地址编码成功灯具闪烁3次。
3. 可利用按键进行N档颜色切换。3秒无操作自动保存当前颜色。在同一条主线路的同一时间内，短按任意控制板的按键均可对整条线路的颜色进行切换。

4. 控制板在主机状态下闪烁绿色指示灯，从机状态下闪烁红色指示灯
5. 长按控制板按键5秒以上，可进行主机/从机身份切换。主机DMX地址为1，从机DMX默认地址为2。当同一条线路上有多个控制板为主机1的地址时，自动以当前按下按键的控制板为主机，其它自动切换为从机地址。
6. 具备负载短路保护功能
7. 网线故障控制器灯具显示并保存中性光。



产品特点

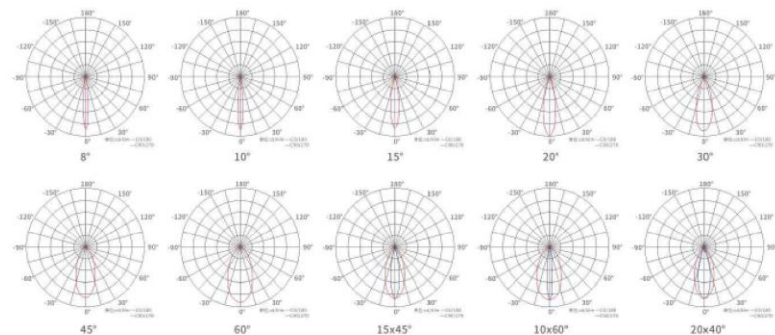
- 1.采用流体力学设计,美学形态与产品功能完美结合,灯型精致美观。
全结构性防水设计无灌胶,防护等级IP66。
- 2.压铸铝灯体,表面户外等级静电喷涂,耐腐蚀性强,适合恶劣户外环境。
- 3.配置CREE/OSRAM进口光源拥有出色的光色性能。高透光率光学器件,有效提高灯具出光效率,可选防眩遮光板。

产品参数

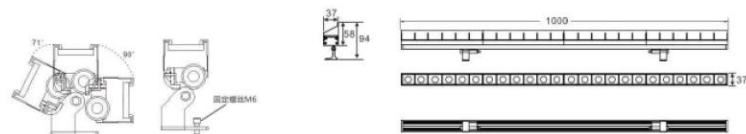
型号	LY-XQ-1010
瓦数	18W/24W/36W
输入电压	DC24V
光源数量	18PCS/24PCS/36PCS
发光角度	8°/10°/15°/20°/30°/45°/60° 15x45°/10x60°/20x40°
控制方式	ON-OFF/DMX512协议
产品尺寸	L1000/500/300xW35XH68mm



配光曲线图

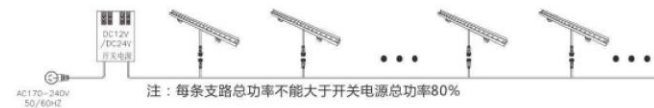


安装尺寸图



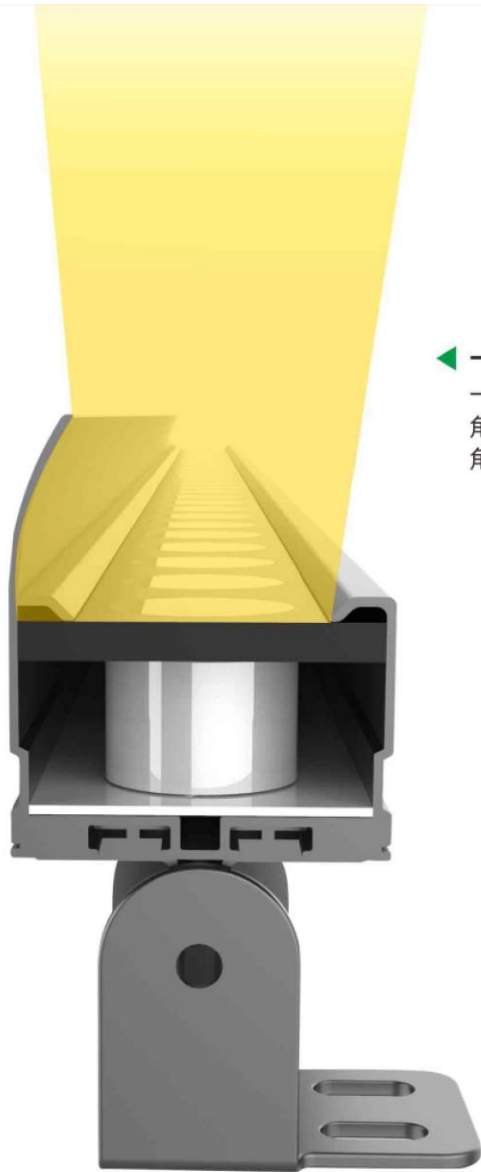
接线示意图

系统图(单色):



AC170-240V
50/60Hz

注: 每条支路总功率不能大于开关电源总功率80%

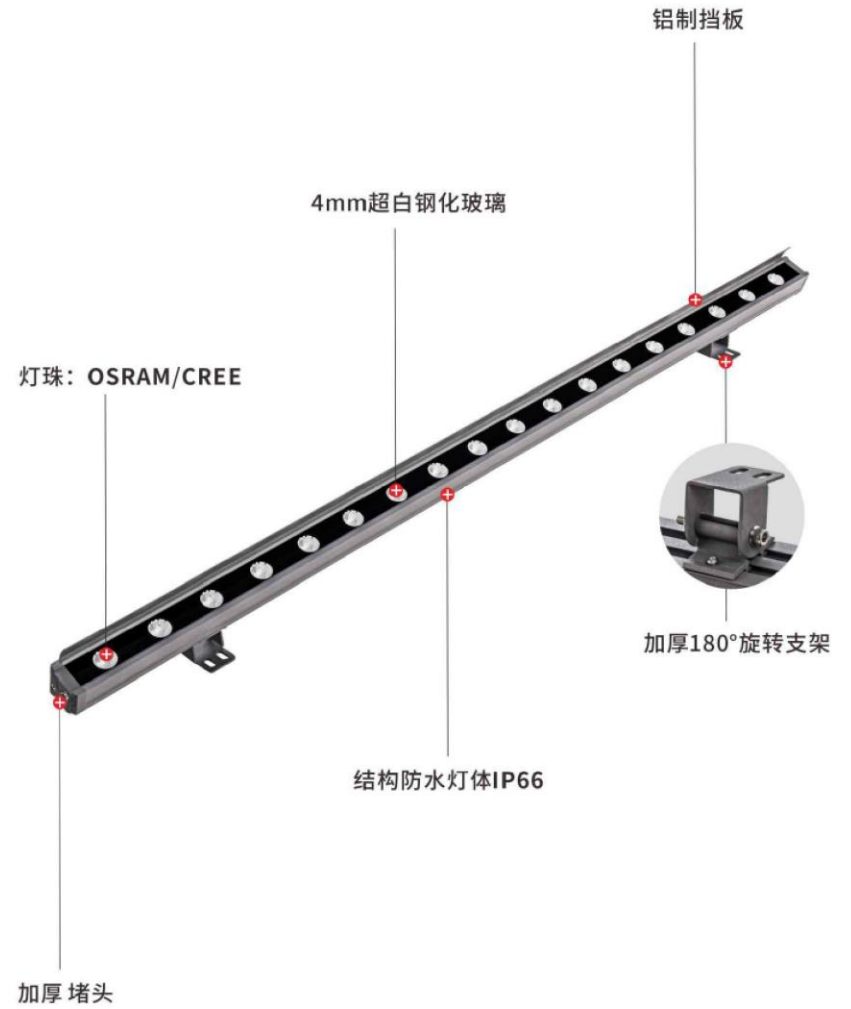
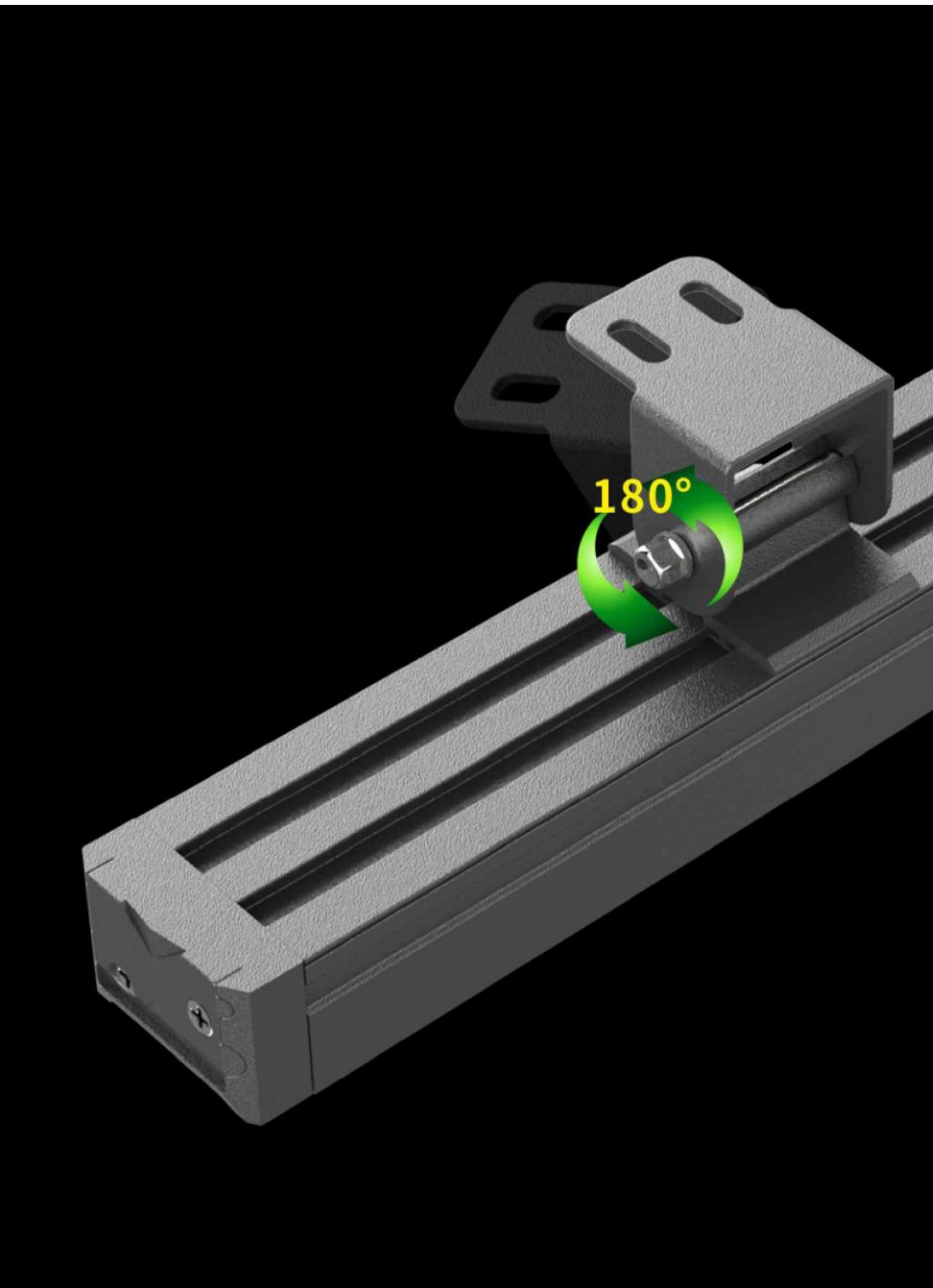


◀ **一体化挡板设计**
一体化挡板设计有效控制光束角度，使照射角度远低于视线角度，可避免眩光。



LED WALL WASHER LIGHT
机械工业结构防水洗墙灯





LED Wall Washer Light

LED



分解图

铝制挡板

4mm超白钢化玻璃

光学级PMMA透镜

灯珠：OSRAM/CREE

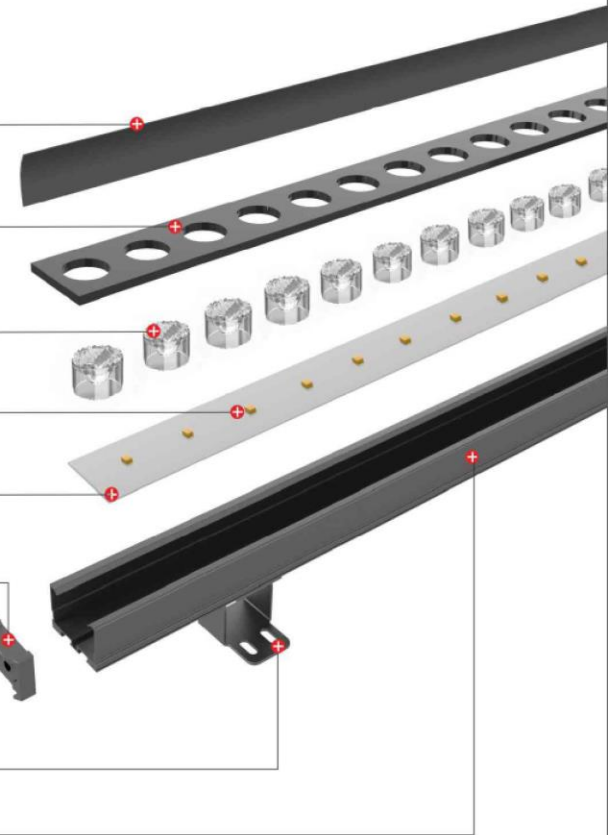
灯板

胶垫

加厚堵头

加厚180°旋转支架

结构防水灯体IP66





产品特点

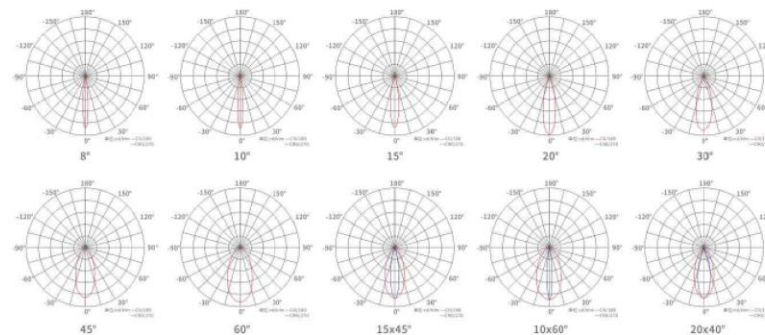
- 1.采用流体力学设计,美学形态与产品功能完美结合,灯型精致美观。全结构性防水设计无灌胶,防护等级IP66。
- 2.型材航空铝灯体, SUS304不锈钢螺丝,表面户外等级静电喷涂,耐腐蚀性强,适合恶劣户外环境。
- 3.配置CREE/OSRAM进口光源拥有出色的光色性能。高透光率光学器件,有效提高灯具出光效率,可选防眩遮光板。
- 4.单色/RGB三合一/RGBW四合一全彩控制,支持DMX512控制系统。品牌电源,具有良好的电磁兼容性,不会对周边环境造成电磁干扰。

产品参数

型号	LY-XQ-1004
瓦数	18W/24W/36W/48W
输入电压	DC24V
光源数量	18PCS/24PCS/36PCS
发光角度	8°/10°/15°/20°/30°/45°/60° 15x45°/10x60°/20x40°
控制方式	ON-OFF/DMX512协议
产品尺寸	L1000/500/300xW38XH62mm

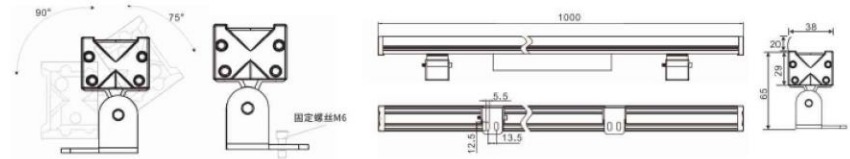


配光曲线图



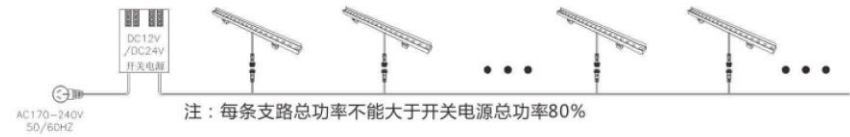


安装尺寸图

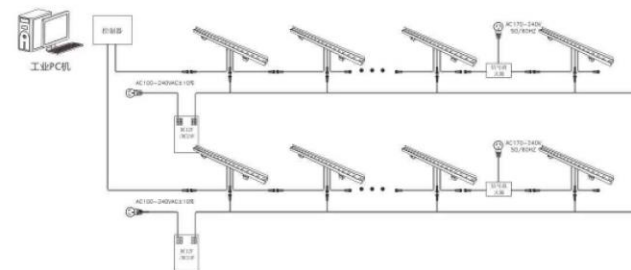


接线示意图

系统图（单色）：



系统图（全彩）：

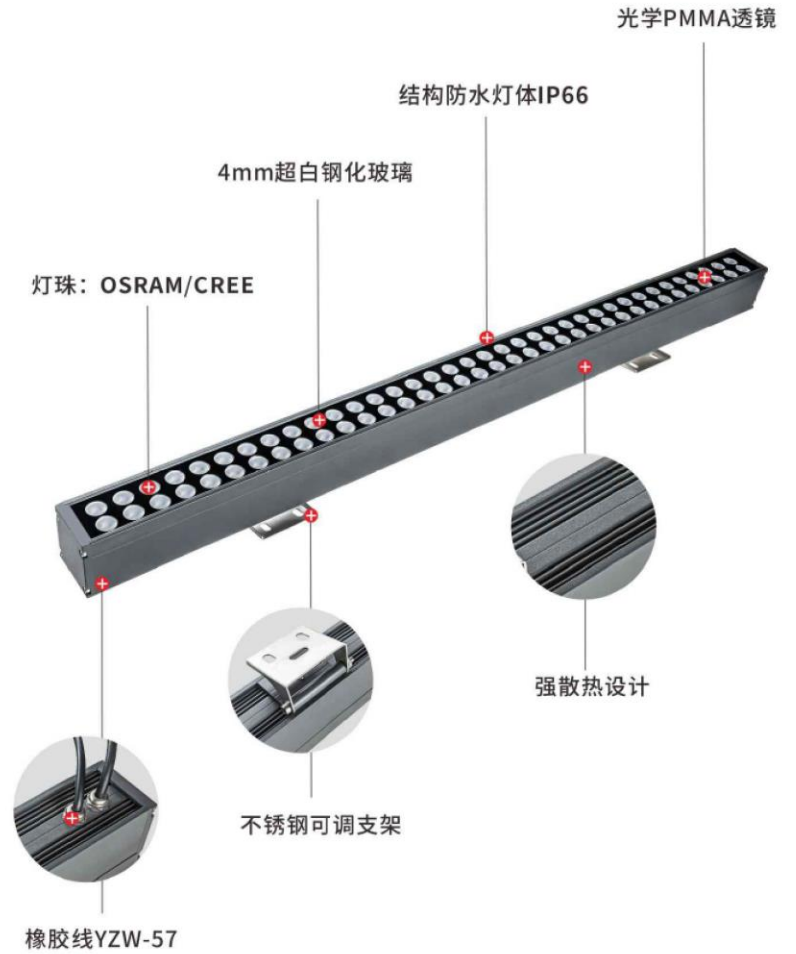


- 注：(1)DMX512控制器之间应采用超五类双绞线链接，最长100米；
 (2)每台DMX512控制器最多可控制170台独立地址；
 (3)每32支灯具增加1台DMX512信号放大器；
 (4)信号布线大于100米需增加1台信号放大器；
 (5)灯具最大串接8台，超过8台请增加电源输入线；
 (6)每条支路总功率不能大于开关电源总功率80%



LED WALL WASHER LIGHT







产品特点

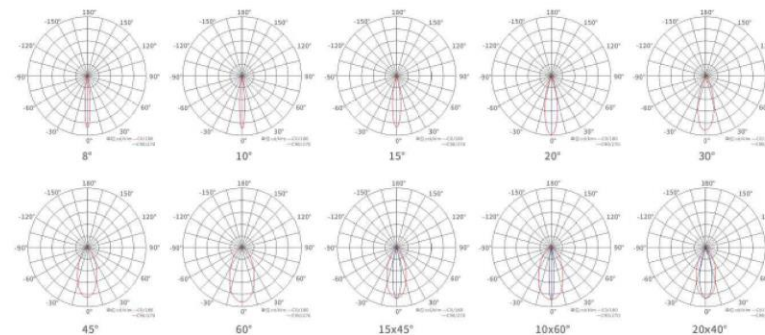
- 1.采用流体力学设计,美学形态与产品功能完美结合,灯型精致美观。全结构性防水设计无灌胶,防护等级IP66。
- 2.型材航空铝灯体, SUS304不锈钢螺丝,表面户外等级静电喷涂,耐腐蚀性强,适合恶劣户外环境。
- 3.配置CREE/OSRAM进口光源拥有出色的光色性能。高透光率光学器件,有效提高灯具出光效率,可选防眩遮光板。
- 4.单色/RGB三合一/RGBW四合一全彩控制,支持DMX512控制系统。品牌电源,具有良好的电磁兼容性,不会对周边环境造成电磁干扰。

产品参数

型号	LY-XQ-1006
瓦数	72W/144W
输入电压	AC220V/DC24V
光源数量	48PCS/72PCS
发光角度	8°/10°/15°/20°/30°/45°/60° 15x45°/10x60°/20x40°
控制方式	ON-OFF/DMX512协议
产品尺寸	L1000/500/300xW61XH106mm



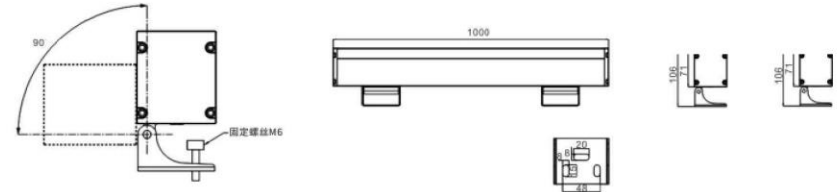
配光曲线图



LED WALL WASHER LIGHT
LED

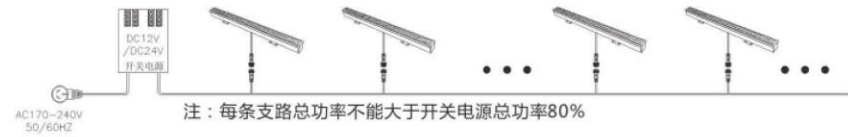


安装尺寸图

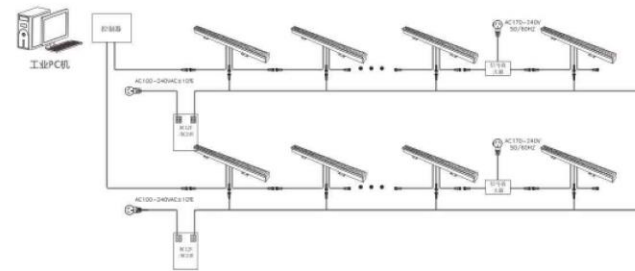


接线示意图

系统图（单色）：



系统图（全彩）：



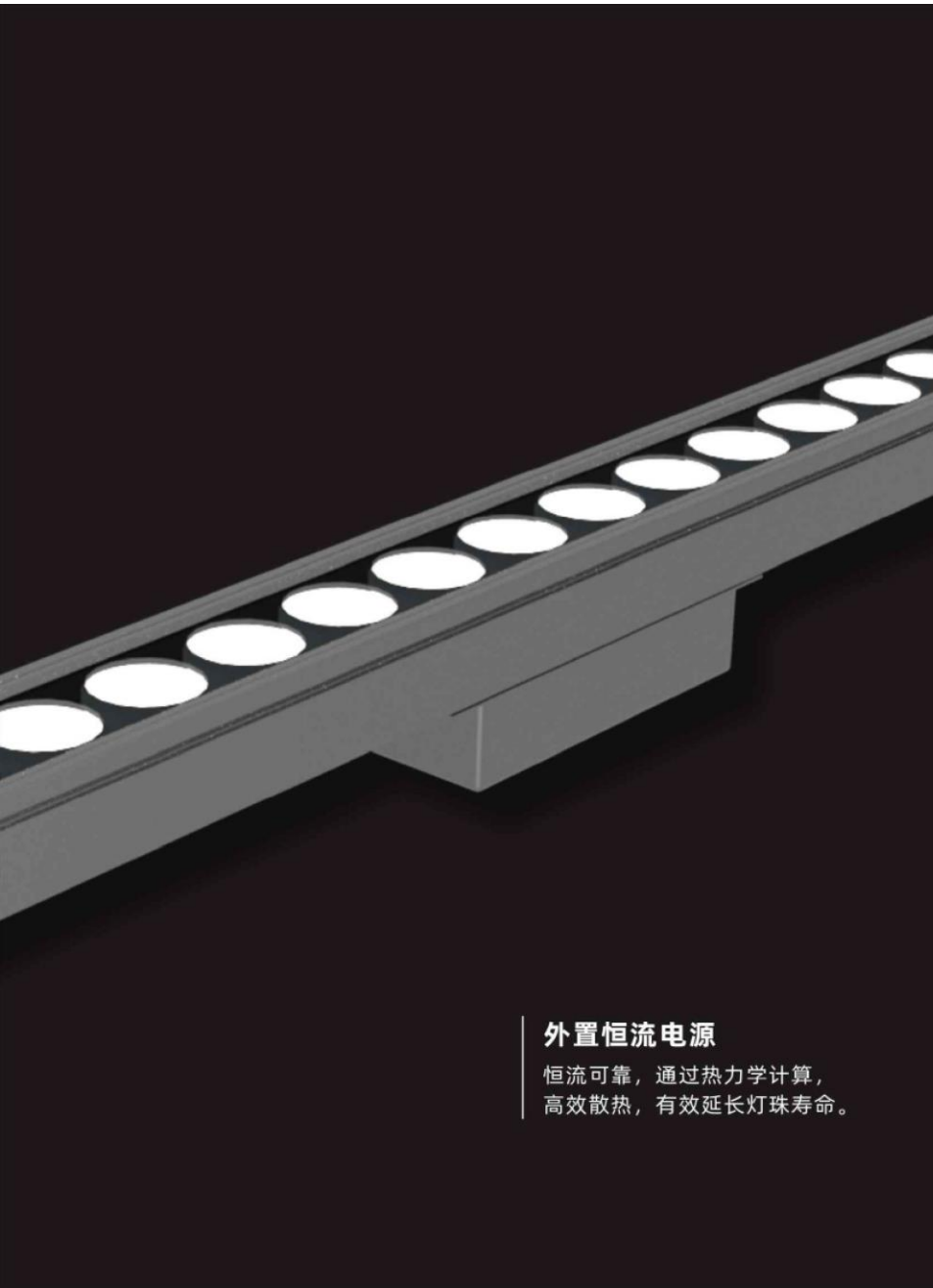
- 注：(1)DMX512控制器之间应采用超五类双绞线链接，最长100米；
 (2)每台DMX512控制器最多可控制170台独立地址；
 (3)每32支灯具增加1台DMX512信号放大器；
 (4)信号布线大于100米需增加1台信号放大器；
 (5)灯具最大串接8台，超过8台请增加电源输入线；
 (6)每条支路总功率不能大于开关电源总功率80%



LED WALL WASHER LIGHT

LED

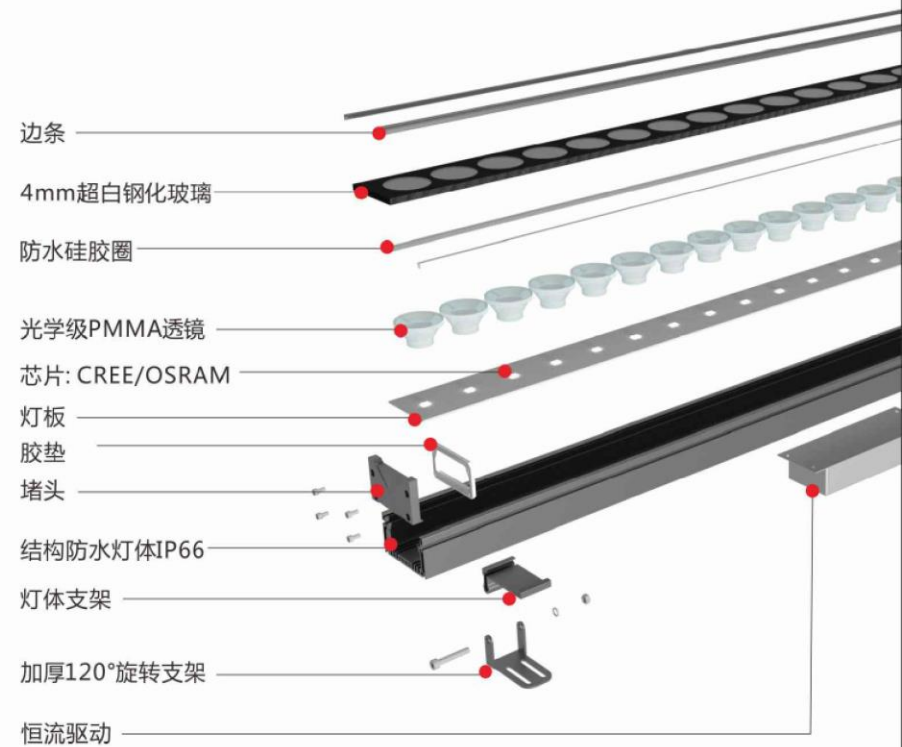




外置恒流电源

恒流可靠，通过热力学计算，
高效散热，有效延长灯珠寿命。

分解图





产品特点

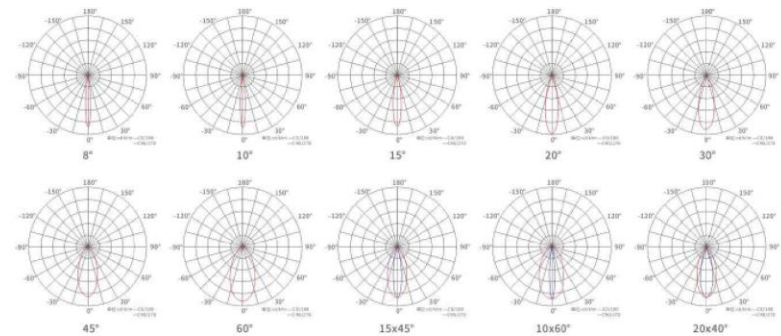
- 1.采用流体力学设计,美学形态与产品功能完美结合,灯型精致美观。全结构性防水设计无灌胶,防护等级IP66。
- 2.型材航空铝灯体, SUS304不锈钢螺丝,表面户外等级静电喷涂,耐腐蚀性强,适合恶劣户外环境。
- 3.配置CREE/OSRAM进口光源拥有出色的光色性能。高透光率光学器件,有效提高灯具出光效率,可选防眩遮光板。
- 4.单色/RGB三合一/RGBW四合一全彩控制,支持DMX512控制系统。品牌电源,具有良好的电磁兼容性,不会对周边环境造成电磁干扰。

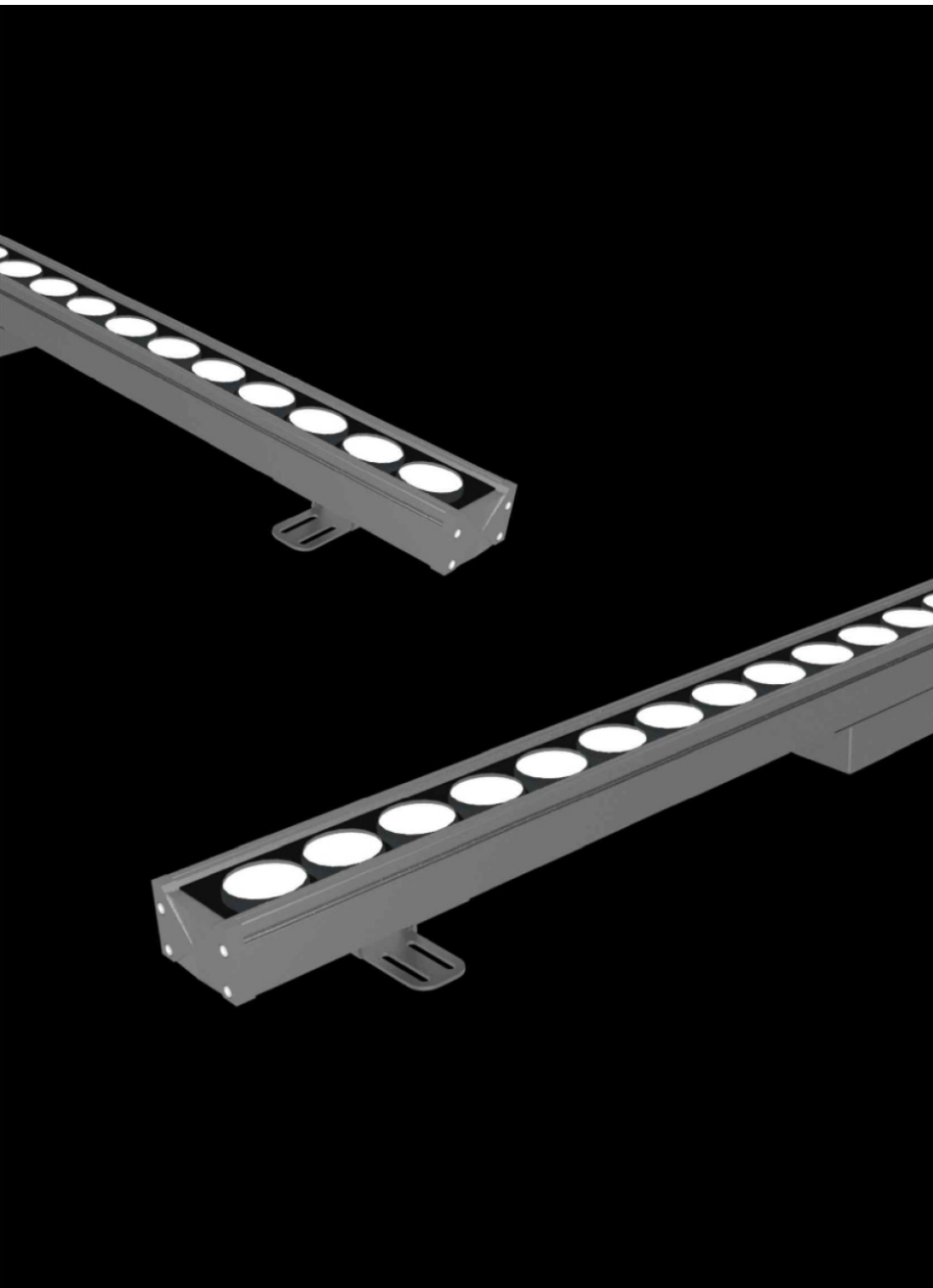
产品参数

型号	LY-XQ-1005
瓦数	24W/36W/48-70W
输入电压	AC220/DC24V
光源数量	24PCS
发光角度	8°/10°/15°/20°/30°/45°/60°/15x45°/10x60°/20x40°
控制方式	ON-OFF/DMX512协议
产品尺寸	L1000/500/300xW59XH75mm

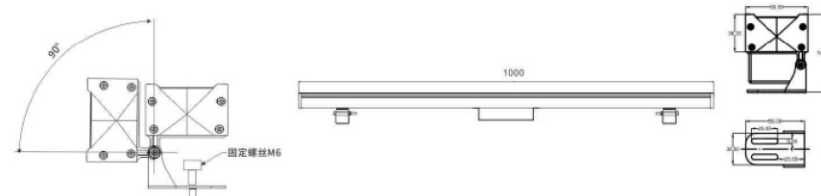


配光曲线图



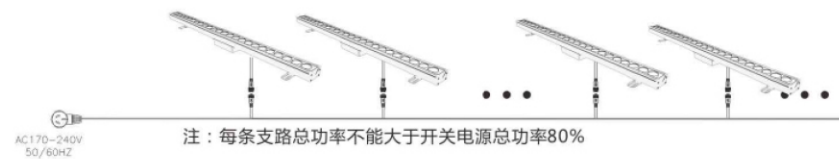


安装尺寸图

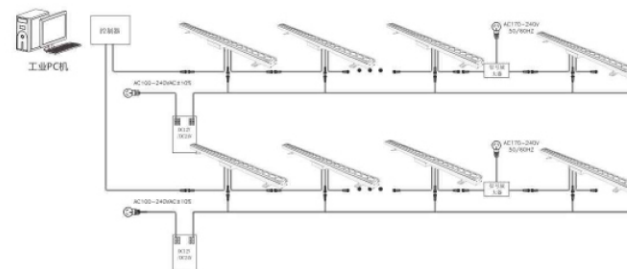


接线示意图

系统图（单色）：



系统图（全彩）：



注：(1)DMX512控制器之间应采用超五类双绞线链接，最长100米；

(3)每32支灯具增加1台DMX512信号放大器；

(5)灯具最大串接8台，超过8台请增加电源输入线；

(2)每台DMX512控制器最多可控制170台独立地址；

(4)信号布线大于100米是需增加1台信号放大器；

(6)每条支路总功率不能大于开关电源总功率80%



LED WALL WASHER LIGHT

LED



分解图





产品特点

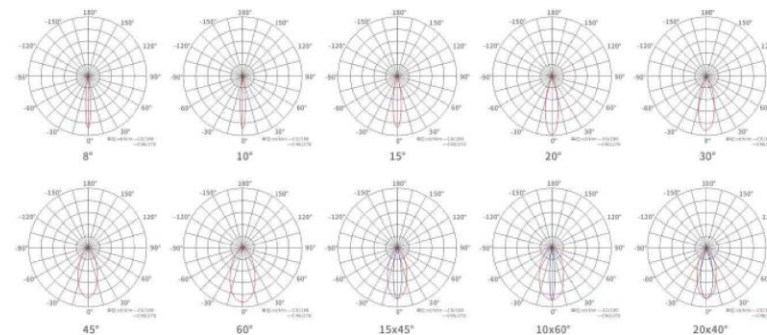
- 1.采用流体力学设计,美学形态与产品功能完美结合,灯型精致美观。全结构性防水设计无灌胶,防护等级IP66。
- 2.型材航空铝灯体, SUS304不锈钢螺丝,表面户外等级静电喷涂,耐腐蚀性强,适合恶劣户外环境。
- 3.配置CREE/OSRAM进口光源拥有出色的光色性能。高透光率光学器件,有效提高灯具出光效率,可选防眩遮光板。
- 4.单色/RGB三合一/RGBW四合一全彩控制,支持DMX512控制系统。品牌电源,具有良好的电磁兼容性,不会对周边环境造成电磁干扰。

产品参数

型号	LY-XQ-1007A
瓦数	24W/36W
输入电压	AC220/DC24V
光源数量	24/36PCS
发光角度	8°/10°/15°/20°/30°/45°/60°/15x45°/10x60°/20x40°
控制方式	ON-OFF/DMX512协议
产品尺寸	L1000/500/300xW60xH116MM



配光曲线图





产品特点

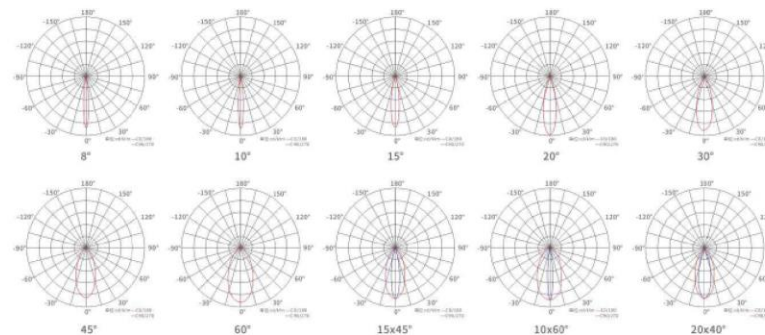
- 1.采用流体力学设计,美学形态与产品功能完美结合,灯型精致美观。全结构性防水设计无灌胶,防护等级IP66。
- 2.型材航空铝灯体, SUS304不锈钢螺丝,表面户外等级静电喷涂,耐腐蚀性强,适合恶劣户外环境。
- 3.配置CREE/OSRAM进口光源拥有出色的光色性能。高透光率光学器件,有效提高灯具出光效率,可选防眩遮光板。
- 4.单色/RGB三合一/RGBW四合一全彩控制,支持DMX512控制系统。品牌电源,具有良好的电磁兼容性,不会对周边环境造成电磁干扰。

产品参数

型号	LY-XQ-1007B
瓦数	36W/48W/54W
输入电压	AC220/DC24V
光源数量	36/54PCS
发光角度	8°/10°/15°/20°/30°/45°/60°15x45°/10x60°/20x40°
控制方式	ON-OFF/DMX512协议
产品尺寸	L1000/500/300xW60xH116MM

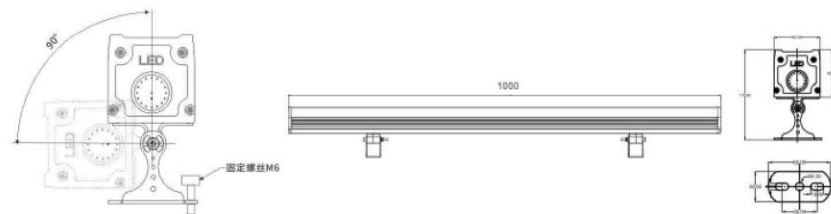


配光曲线图



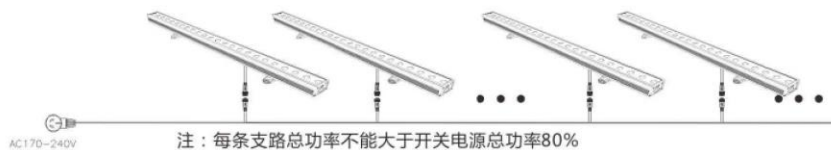


安装尺寸图

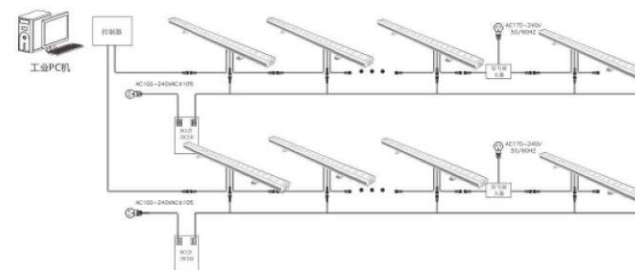


接线示意图

系统图（单色）：



系统图（全彩）：



注：(1)DMX512控制器之间级采用超五类双绞线链接，最长100米；

(2)每台DMX512控制器最多可控制170台独立地址；

(3)每32支灯具增加1台DMX512信号放大器；

(4)信号布线大于100米需增加1台信号放大器；

(5)灯具最大串接8台，超过8台请增加电源输入线；

(6)每条支路总功率不能大于开关电源总功率80%



LED LINEAR LIGHT LED

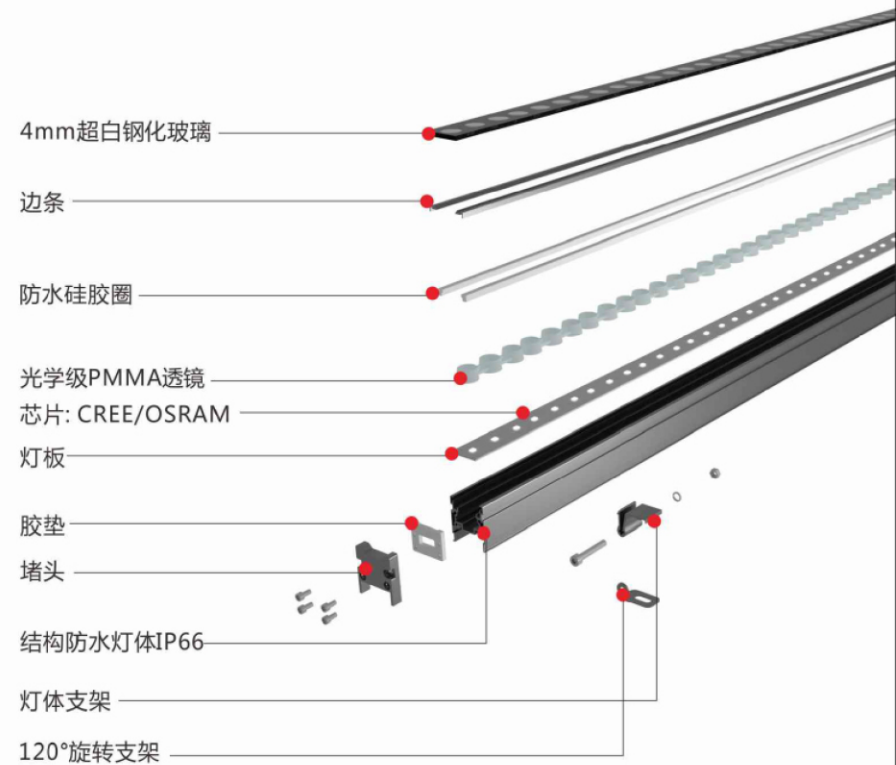




精工细作 精益求精

极简外形设计
融于自然景观环境
防眩光设计

分解图



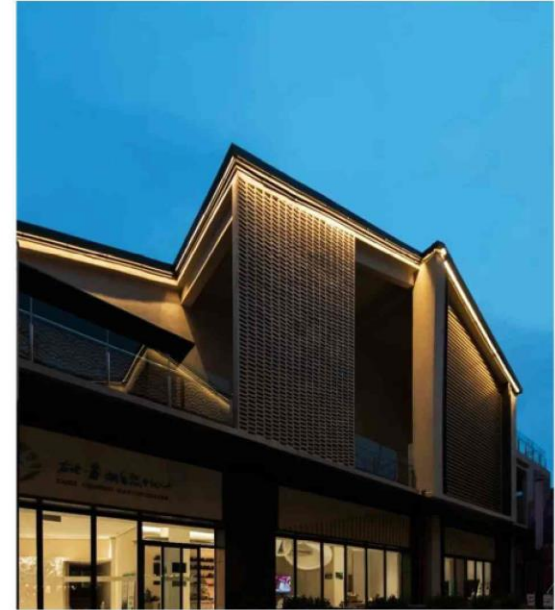


产品特点

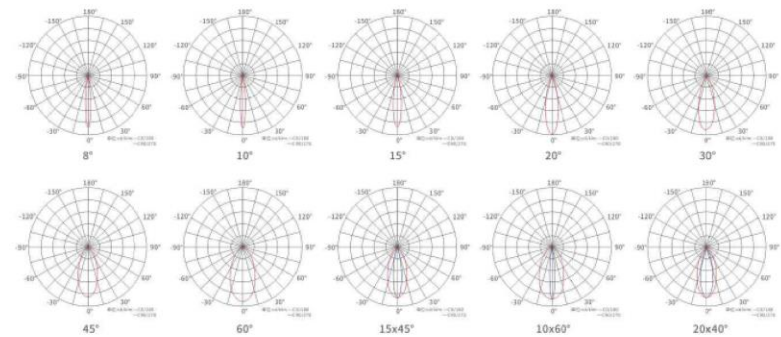
- 1.采用流体力学设计,美学形态与产品功能完美结合,灯型精致美观。全结构性防水设计无灌胶,防护等级IP66。
- 2.型材航空铝灯体, SUS304不锈钢螺丝,表面户外等级静电喷涂,耐腐蚀性强,适合恶劣户外环境。
- 3.配置CREE/OSRAM进口光源拥有出色的光色性能。高透光率光学器件,有效提高灯具出光效率,可选防眩遮光板。
- 4.单色/RGB三合一/RGBW四合一全彩控制,支持DMX512控制系统。品牌电源,具有良好的电磁兼容性,不会对周边环境造成电磁干扰。

产品参数

型号	LY-XQ-2002
瓦数	12W/15W
输入电压	DC24V
光源数量	48PCS
发光角度	8°/10°/15°/20°/30°/45°/60°1 5x45°/ 10x60°/20x40°
控制方式	ON-OFF/DMX512协议
产品尺寸	L1000/500/300xW30XH49mm



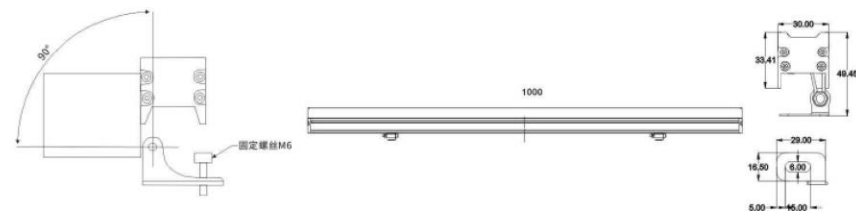
配光曲线图



LED LINEAR LIGHT LED线条灯

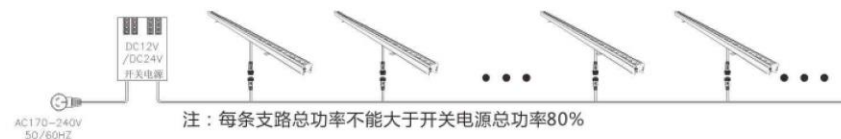


安装尺寸图

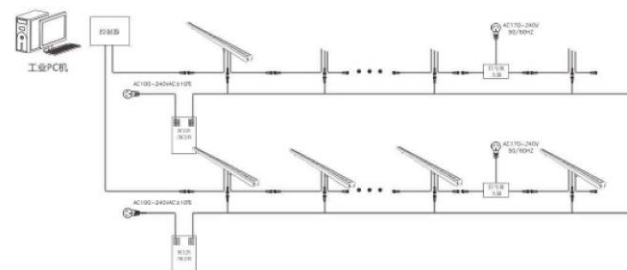


接线示意图

系统图（单色）：



系统图（全彩）：



- 注：(1)DMX512控制器之间应采用超五类双绞线链接，最长100米；
 (2)每台DMX512控制器最多可控制170台独立地址；
 (3)每32支灯具增加1台DMX512信号放大器；
 (4)信号布线大于100米需增加1台信号放大器；
 (5)灯具最大串联8台，超过8台请增加电源输入线；
 (6)每条支路总功率不能大于开关电源总功率80%



LED CONTOUR LIGHT

LED轮廓灯

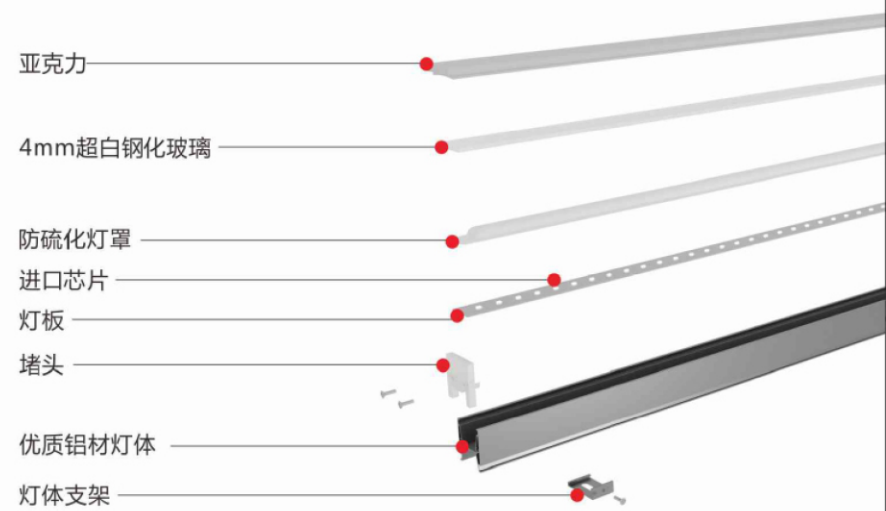




精工细作 精益求精

极简外形设计
融于自然景观环境
防眩光设计

分解图





产品特点

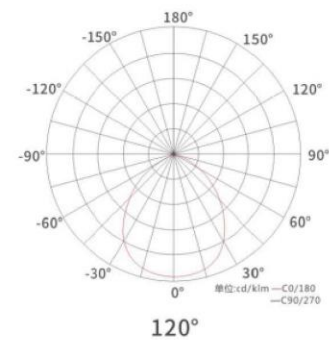
- 1.简约产品外观设计，采用全新的结构设计，确保光源控制腔体无胶水密封防水，防护等级IP66
- 2.灯体外壳采用高强度铝合金型材，强度高，散热好;表面采用阳极氧化工艺
- 3.灯具出光采用冲孔铝扣板外罩设计，支持单色常亮，DMX512控制方案
- 4.恒压DC24V输入，选用高效节能SMD光源，使用稳定可靠的光驱一体方案
- 5.安装方式:灯具两端自带安装孔

产品参数

型号	LY-LKD-6001 (亚克力款)
瓦数	12W
输入电压	DC24V
光源数量	60PCS
发光角度	120°
控制方式	ON-OFF/DMX512协议
产品尺寸	L1000/500/300xW33XH37mm

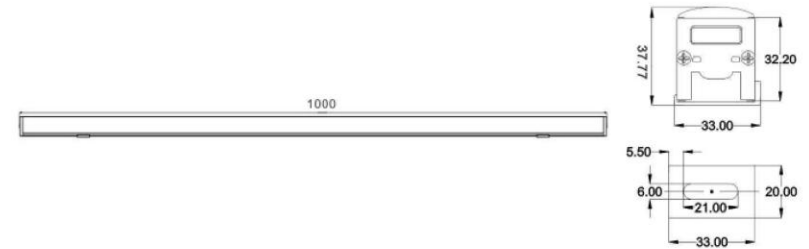


配光曲线图



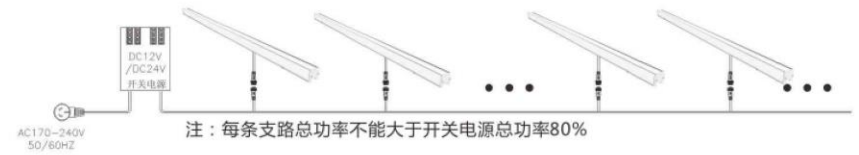


安装尺寸图

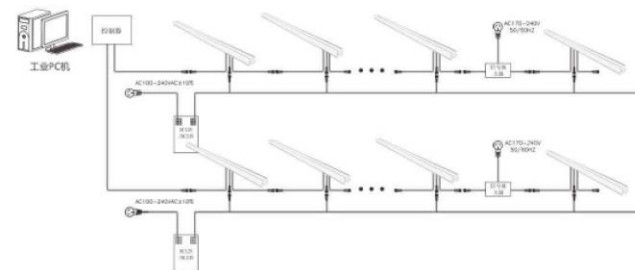


接线示意图

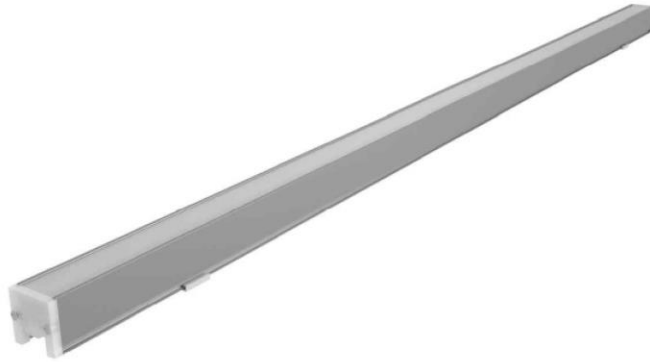
系统图（单色）：



系统图（全彩）：



- 注：(1)DMX512控制器之间级采用超五类双绞线链接，最长100米；
 (2)每台DMX512控制器最多可控制170台独立地址；
 (3)每32支灯具增加1台DMX512信号放大器；
 (4)信号布线大于100米是需增加1台信号放大器；
 (5)灯具最大串接8台，超过8台请增加电源输入线；
 (6)每条支路总功率不能大于开关电源总功率80%



产品特点

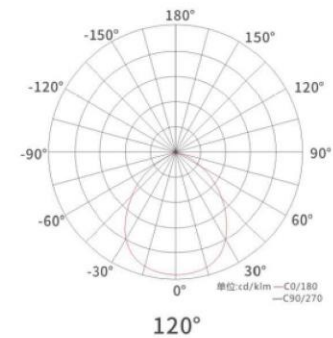
- 1.简约产品外观设计，采用全新的结构设计，确保光源控制腔体无胶水密封防水，防护等级IP66
- 2.灯体外壳采用高强度铝合金型材，强度高，散热好;表面采用阳极氧化工艺
- 3.灯具出光采用冲孔铝扣板外罩设计，支持单色常亮，DMX512控制方案
- 4.恒压DC24V输入，选用高效节能SMD光源，使用稳定可靠的光驱一体方案
- 5.安装方式:灯具两端自带安装孔

产品参数

型号	LY-LKD-6003(玻璃款)
瓦数	12W
输入电压	DC24V
光源数量	60PCS
发光角度	120°
控制方式	ON-OFF/DMX512协议
产品尺寸	L1000/500/300xW33XH34mm

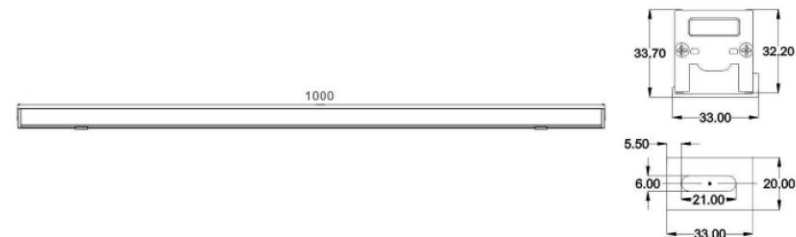


配光曲线图



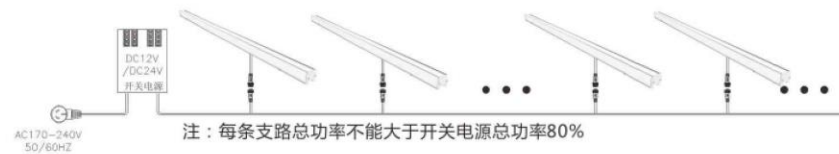


安装尺寸图

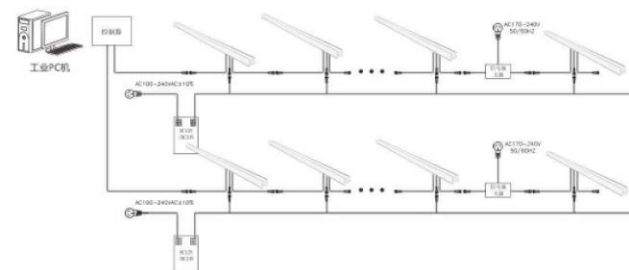


接线示意图

系统图（单色）：



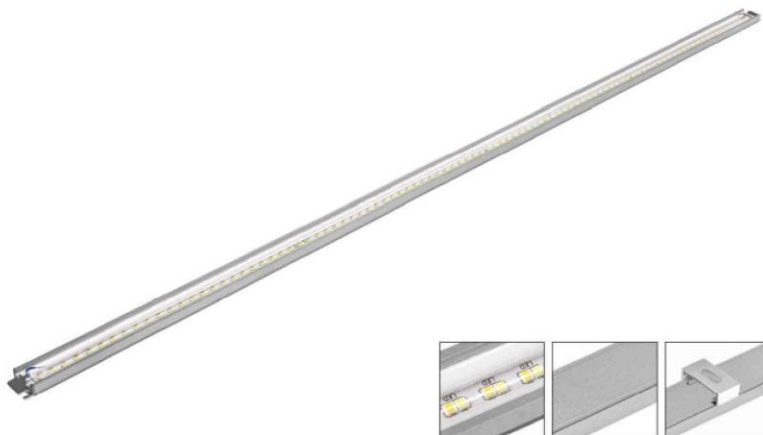
系统图（全彩）：



- 注：(1)DMX512控制器之间应采用超五类双绞线链接，最长100米；
 (2)每台DMX512控制器最多可控制170台独立地址；
 (3)每32支灯具增加1台DMX512信号放大器；
 (4)信号布线大于100米是需增加1台信号放大器；
 (5)灯具最大串接8台，超过8台请增加电源输入线；
 (6)每条支路总功率不能大于开关电源总功率80%

- 恒流方案可串18-20条
- 灯珠防硫化设计不偏色温
- 一灯两色





产品特点

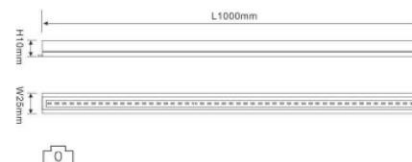
1. 灯具设计颠覆传统工艺首创恒流方案可串18-20条。
2. 产品采用的是半结构防水，防水灯具可达IP66。与传统灯具相比色温稳定出光均匀，灯珠不硫化。
3. 灯具设计一灯两色可实现库存化，多变化。
4. 单色/RGB三合一/RGB四合一全彩控制，支持DMX512控制系统。

产品参数

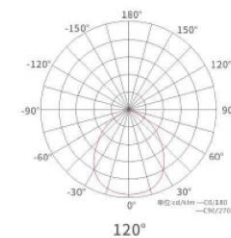
型号	LY-XTD-2007A
瓦数	12W/15W
输入电压	DC24V
光源数量	单色60PCS/双色120PCS
发光角度	120°
发光色温	1700K-6000K/RGB/RGBW
控制方式	ON-OFF/DMX512协议
产品尺寸	L1000/500/300xW25XH10mm



产品尺寸图



配光曲线图





产品特点

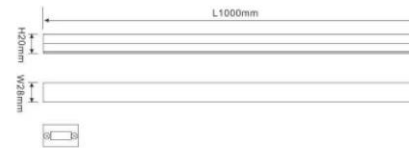
- 1.灯具设计颠覆传统工艺首创恒流方案可串18-20条。
- 2.产品采用的是半结构防水，防水灯具可达IP66。与传统灯具相比色温稳定出光均匀，灯珠不硫化。
- 3.灯具设计一灯两色可实现库存化，多变化。
- 4.单色/RGB三合一/RGBW四合一全彩控制，支持DMX512控制系统。

产品参数

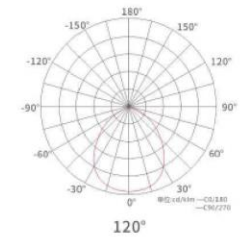
型号	LY-XTD-2007B
瓦数	12W/15W
输入电压	DC24V
光源数量	单色60PCS/双色120PCS
发光角度	120°
发光色温	1700K-6000K/RGB/RGBW
控制方式	ON-OFF/DMX512协议
产品尺寸	L1000/500/300xW28XH20mm

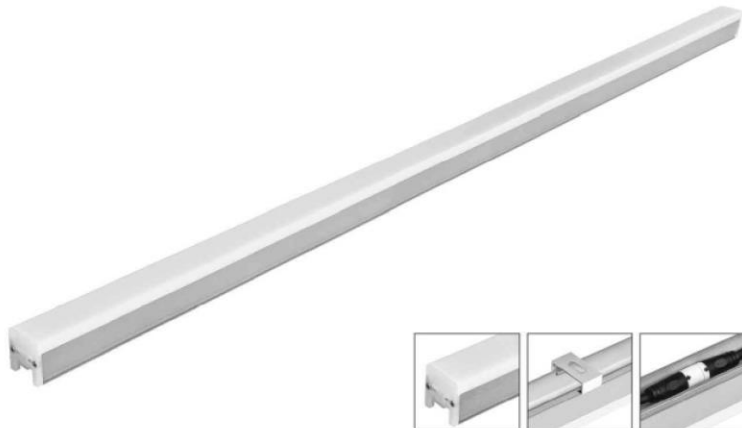


产品尺寸图



配光曲线图





产品特点

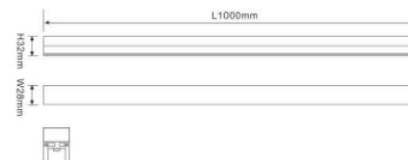
1. 灯具设计颠覆传统工艺首创恒流方案可串18-20条。
2. 产品采用的是半结构防水，防水灯具可达IP66。与传统灯具相比色温稳定出光均匀，灯珠不硫化。
3. 灯具设计一灯两色可实现库存化，多变化。
4. 单色/RGB三合一/RGBW四合一全彩控制，支持DMX512控制系统。

产品参数

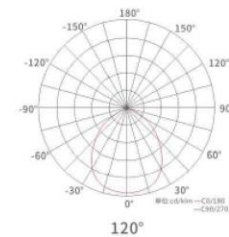
型号	LY-XTD-2007C
瓦数	12W/15W
输入电压	DC24V
光源数量	单色60PCS/双色120PCS
发光角度	120°
发光色温	1700K-6000K/RGB/RGBW
控制方式	ON-OFF/DMX512协议
产品尺寸	L1000/500/300xW28XH32mm



产品尺寸图



配光曲线图





产品特点

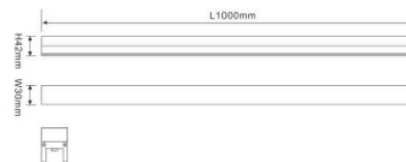
1. 灯具设计颠覆传统工艺首创恒流方案可串18-20条。
2. 产品采用的是半结构防水，防水灯具可达IP66。与传统灯具相比色温稳定出光均匀，灯珠不硫化。
3. 灯具设计一灯两色可实现库存化，多变化。
4. 单色/RGB三合一/RGBW四合一全彩控制，支持DMX512控制系统。

产品参数

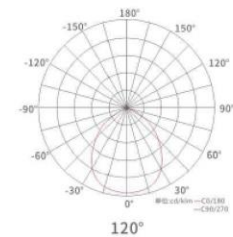
型号	LY-XTD-2007D
瓦数	12W/15W
输入电压	DC24V
光源数量	单色60PCS/双色120PCS
发光角度	120°
发光色温	1700K-6000K/RGB/RGBW
控制方式	ON-OFF/DMX512协议
产品尺寸	L1000/500/300xW30XH42mm

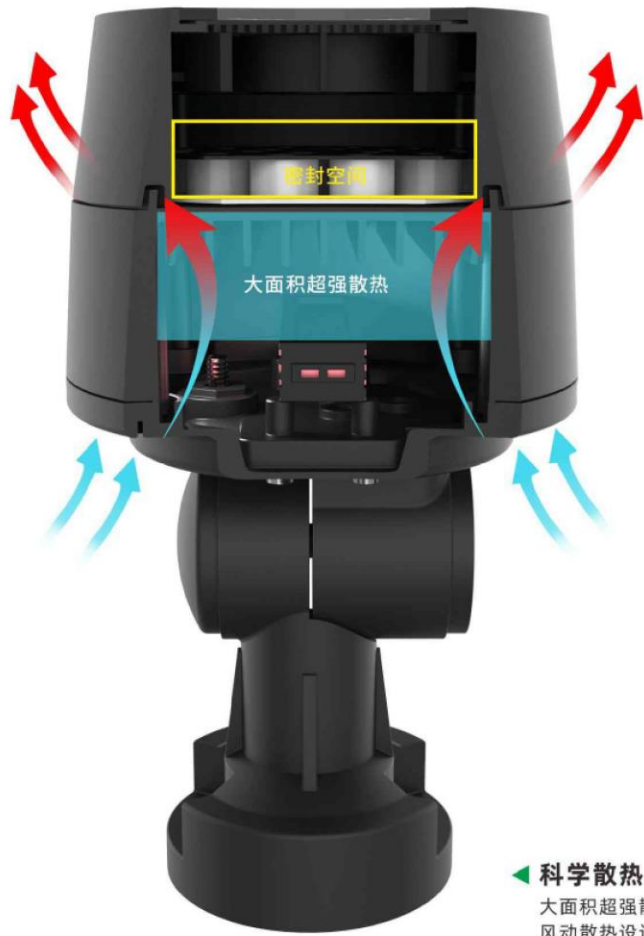


产品尺寸图



配光曲线图





◀ **科学散热**
大面积超强散热片
风动散热设计

应用方式



LED FLOOD LIGHT

LED投光灯





1 - 落地式

灯具安装于草坪地面，适用于公园、道地，草坪环境投树照明。



2 - 半地埋式

灯具安装于草坪，石材、树池等环境低位投树照明；避免草皮遮盖挡光；优异的防眩地位功能。



3 - 抱树照明

灯具底部柔软性不锈钢弹簧可伸缩抱于树干，不阻碍不破坏树木生长。安装简单，融合环境。



4 - 插地式

灯具结合了草坪灯与投树灯为一体，适用草坪、照路，照树一体化。



5 - 多功能照明树

灯具装于直杆，可实现多方向，多角度照射。可兼顾照高树，低树，步道等多方位共同照明。



6 - 远投模组照明

适用于大型建筑、雕塑，广场绿化树木，景观大道隔离带树木，城市绿化带等投射照明。





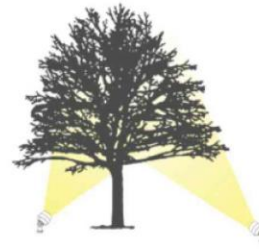
分解图



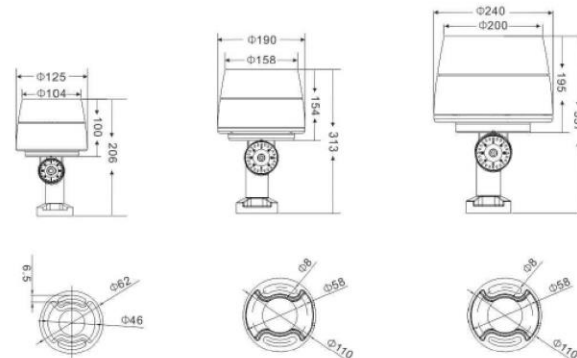
应用一 / 落地式

灯具安装于草坪地面,极简外形设计,融于自然景观环境。

适用于公园草地,广场绿化树木,景观大道隔离带树木,城市绿化带等投射照明。



安装尺寸图

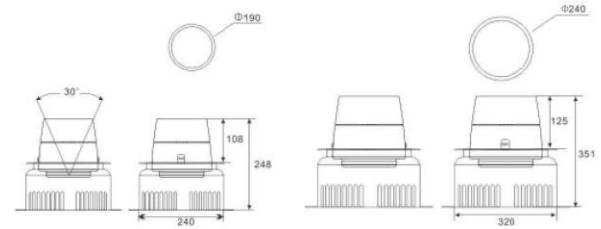


应用二 / 半地埋式

灯具安装于草坪，石材，树池等环境低位投树照；
避免草皮覆盖挡光；
优异的防眩低位功能，高强度PE防腐预埋筒。



安装尺寸图

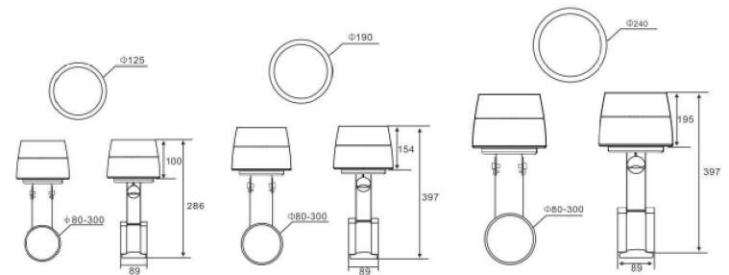


应用三 / 抱树照明

灯具底部柔软性不锈钢弹簧可伸缩抱于树干，不阻碍不破坏树木生长。安装简易，融合环境。

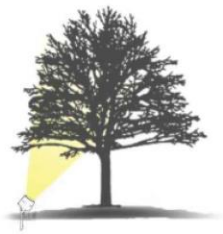


安装尺寸图

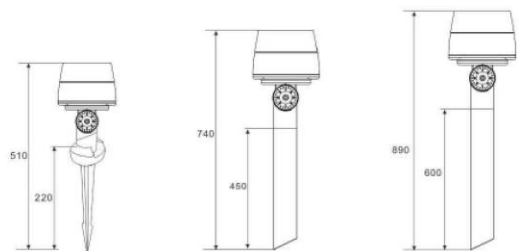


应用 四 / 插地式

灯具结合了草坪灯与投树灯为一体。适用草坪，
照路，照树一体化。



安装尺寸图



应用五 / 多功能照明

灯具装于直杆，可实现多方向，多角度照射。
可兼顾照高树，低树，步道等多方位共同照明。

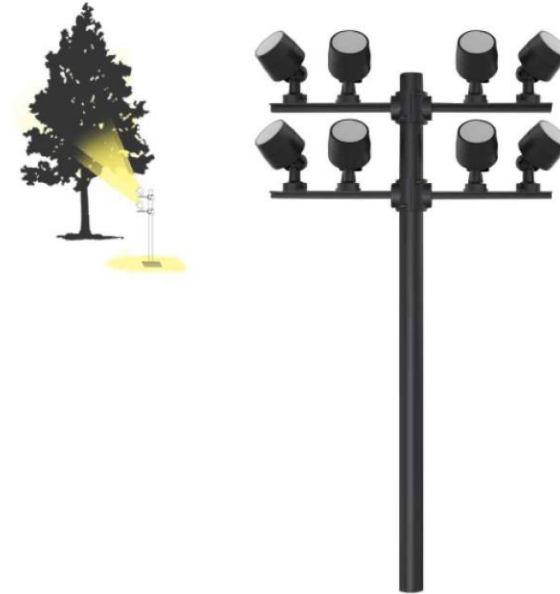


安装尺寸图

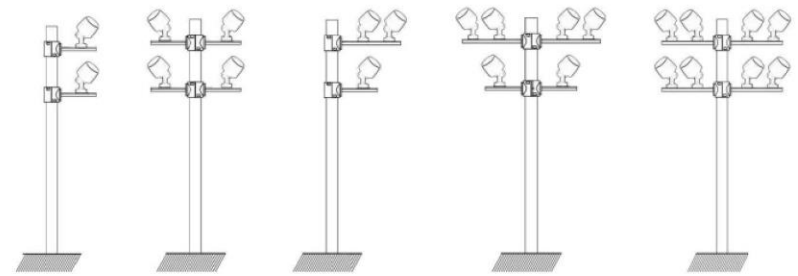


应用六 / 远投模组照明

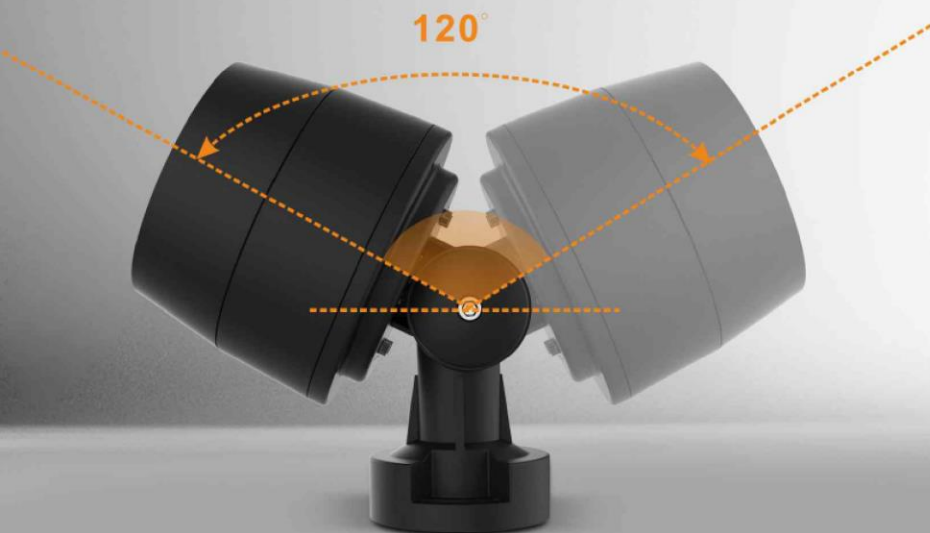
适用于大型建筑、雕塑，广场绿化树木，景观大道隔离带树木，城市绿化带等投射照明。



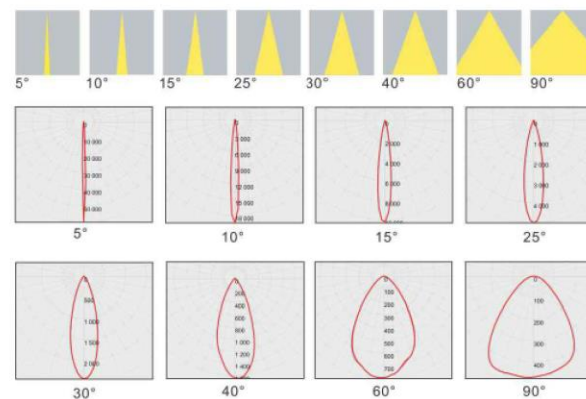
安装图



三维大角度调节 调光更方便



配光曲线图



产品参数

产品型号	发光颜色	工作电压	灯具功率±10%
LY-TG3001A	单色常亮	AC220V/DC24V	12W
LY-TG3001A1	RGBW	DC24V	18W
LY-TG3001B	单色常亮	AC220V/DC24V	36W
LY-TG3001B1	单色常亮	AC220V/DC24V	48W
LY-TG3001B2	RGBW	DC24V	72W
LY-TG3001C	单色常亮	AC220V/DC24V	72W
LY-TG3001C1	RGBW	DC24V	108W

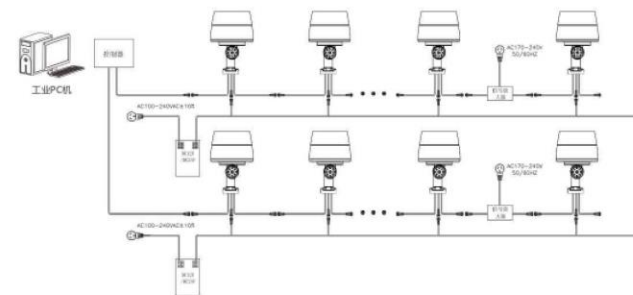


接线示意图

系统图（单色）：



系统图（全彩）：



- 注：(1)DMX512控制器之间采用超五类双绞线链接，最长100米；
 (2)每台DMX512控制器最多可控制170台独立地址；
 (3)每32支灯具增加1台DMX512信号放大器；
 (4)信号布线大于100米是需增加1台信号放大器；
 (5)灯具最大串接8台，超过8台请增加电源输入线；
 (6)每条支路总功率不能大于开关电源总功率80%



LED FLOOD LIGHT

照树投光灯







分解图



- ① 挡板
- ② 4mm超白钢化玻璃
- ③ 灯珠: OSRAM/CREE
- ④ 散热器
- ⑤ 高密度铸铝灯体
- ⑥ 可调角度



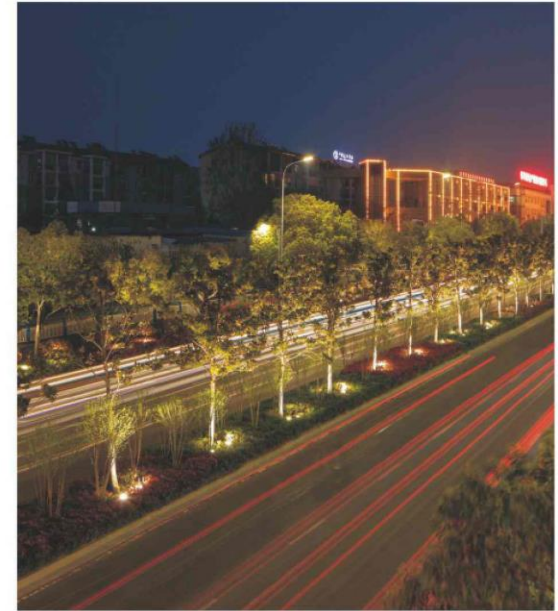


产品特点

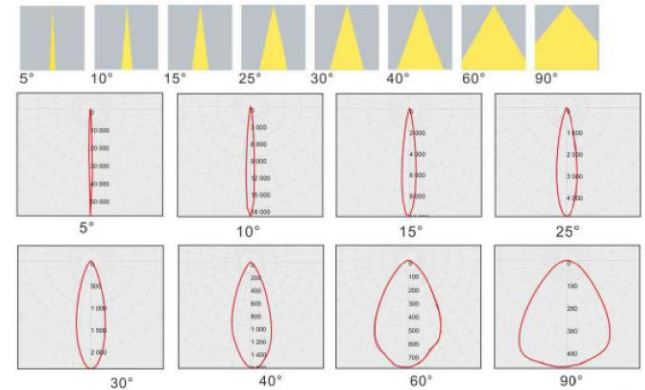
- 1.采用流体力学设计,美学形态与产品功能完美结合,灯型精致美观。
全结构性防水设计无灌胶,防护等级IP66.
- 2.压铸铝灯体,SUS304不锈钢螺丝,表面户外等级静电喷涂,耐腐蚀性强,适合恶劣户外环境。
- 3.配置CREE/OSRAM进口光源拥有出色的光色性能。高透光率光学器件,有效提高灯具出光效率,可选防眩遮光板。
- 4.单色/RGB三合一/RGBW四合一全彩控制,支持DMX512控制系统。品牌电源,具有良好的电磁兼容性,不会对周边环境造成电磁干扰。

产品参数

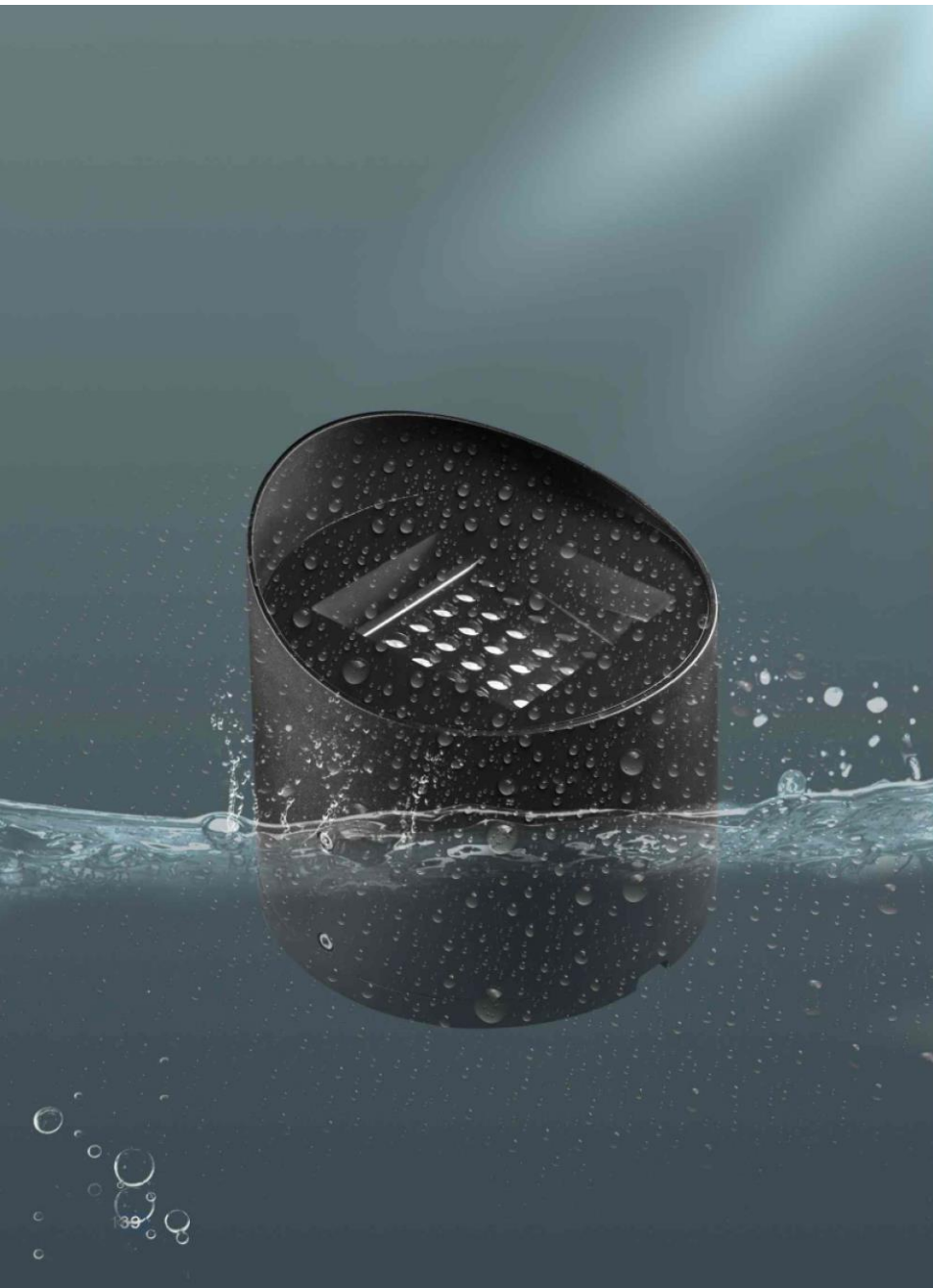
型 号	LY-TG-3002
瓦 数	单色36/72W 彩色72/120W
输入电压	AC220V/DC24V
光源数量	16PCS/36PCS
发光角度	5°/10°/15°/25°/30°/40°/60°/90°
控制方式	ON-OFF/DMX512协议
产品尺寸	Φ250xH250mm/Φ350xH350mm



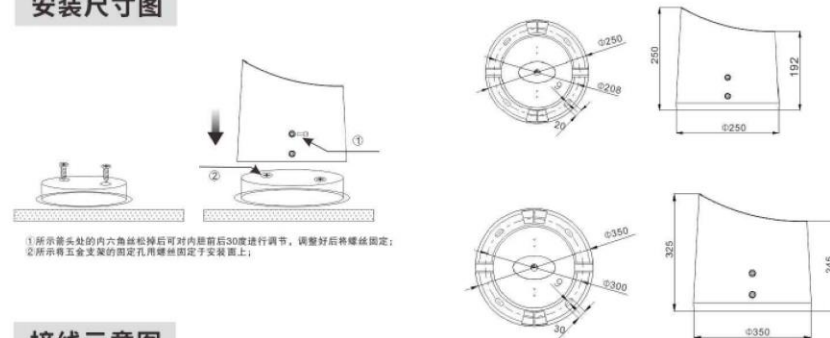
配光曲线图







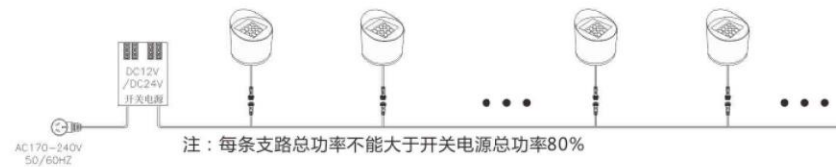
安装尺寸图



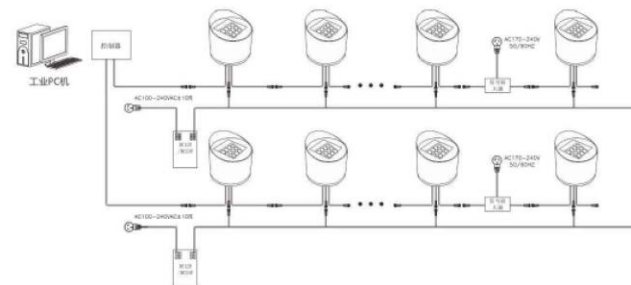
① 拆去箭头处的内六角螺栓后可对内腔前后30度进行调节，调整好后将螺栓固定；
② 拆去将五金支架的固定孔用螺丝固定于安装面上；

接线示意图

系统图（单色）：



系统图（全彩）：



注：(1)DMX512控制器之间应采用超五类双绞线链接，最长100米；

(3)每32支灯具增加1台DMX512信号放大器；

(5)灯具最大串联8台，超过8台请增加电源输入线；

(2)每台DMX512控制器最多可控制170台独立地址；

(4)信号布线大于100米需增加1台信号放大器；

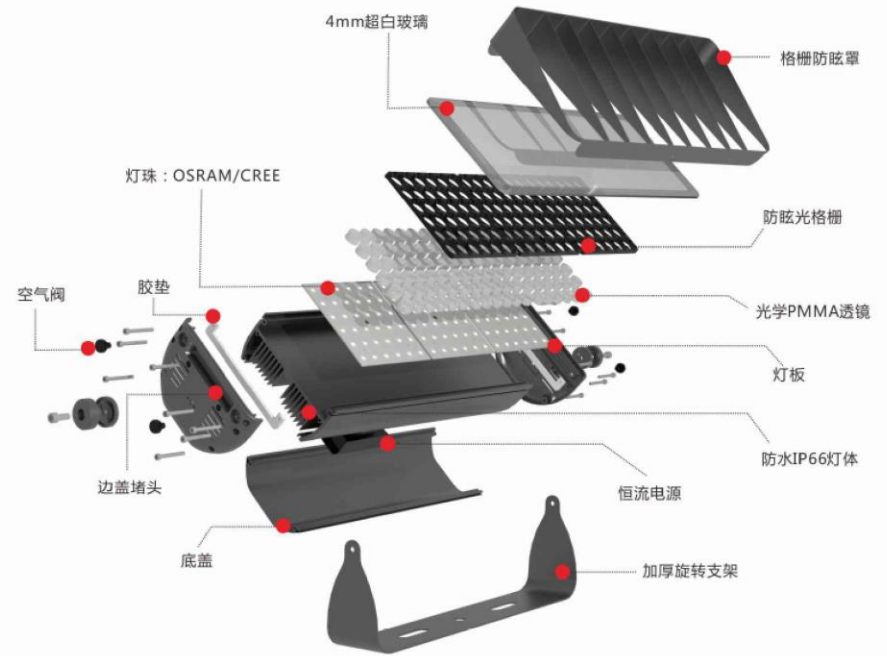
(6)每条支路总功率不能大于开关电源总功率80%



LED FLOOD LIGHT

防眩投光灯

分解图





产品特点

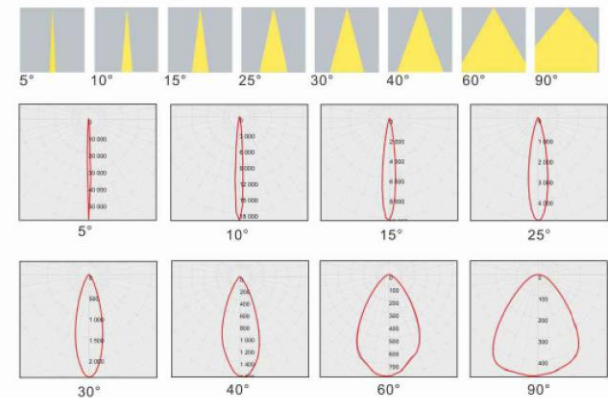
- 1.采用流体力学设计,美学形态与产品功能完美结合,灯型精致美观。全结构性防水设计无灌胶,防护等级IP66。
- 2.压铸铝灯体, SUS304不锈钢螺丝,表面户外等级静电喷涂,耐腐蚀性强,适合恶劣户外环境。
- 3.配置CREE/OSRAM进口光源拥有出色的光色性能。高透光率光学器件,有效提高灯具出光效率,可选防眩遮光板。
- 4.单色/RGB三合一/RGBW四合一全彩控制,支持DMX512控制系统。品牌电源,具有良好的电磁兼容性,不会对周边环境造成电磁干扰。

产品参数

型 号	LY-TG-3012
瓦 数	48W/72W
输入电压	AC220V/DC24V
光源数量	18/36PCS
发光角度	5°/10°/15°/20°/30°/45°/60°/90°
控制方式	ON-OFF/DMX512协议
产品尺寸	L 252xW188XH175m m

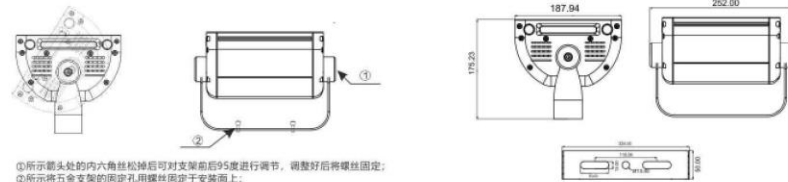


配光曲线图





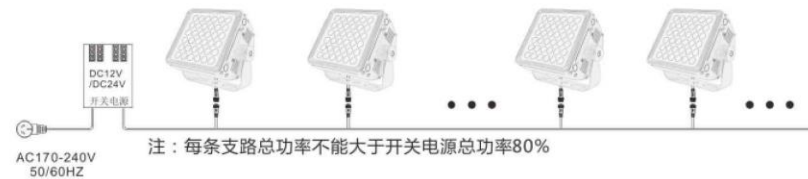
安装尺寸图



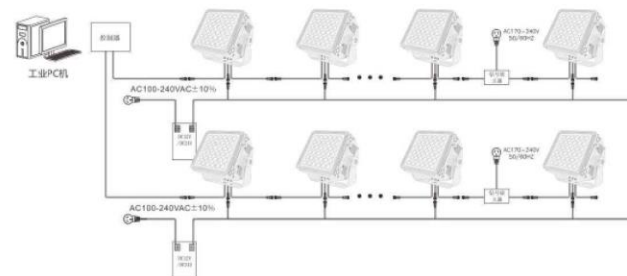
①所示箭头处的内六角丝松开后可对支架前后95度进行调节，调整好后再将螺丝固定；
②所示将五金支架的固定孔用螺丝固定于安装面上；

接线示意图

系统图（单色）：



系统图（全彩）：



注：(1)DMX512控制器之间应采用超五类双绞线链接，最长100米；
(2)每台DMX512控制器最多可控制170台独立地址；
(3)每32支灯具增加1台DMX512信号放大器；
(4)信号布线大于100米是需增加1台信号放大器；
(5)灯具最大串接8台，超过8台请增加电源输入线；
(6)每条支路总功率不能大于开关电源总功率80%



产品特点

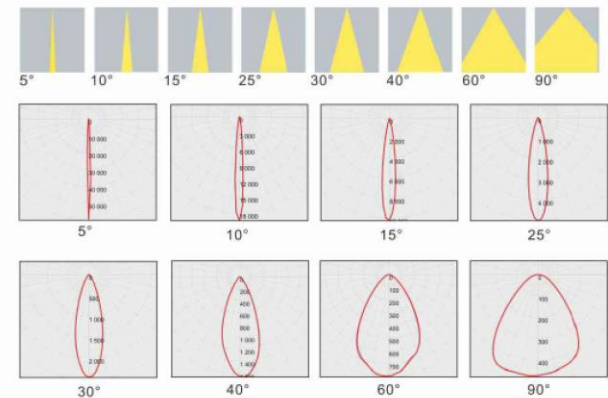
- 1.采用流体力学设计,美学形态与产品功能完美结合,灯型精致美观。全结构性防水设计无灌胶,防护等级IP66。
- 2.压铸铝灯体, SUS304不锈钢螺丝,表面户外等级静电喷涂,耐腐蚀性强,适合恶劣户外环境。
- 3.配置CREE/OSRAM进口光源拥有出色的光色性能。高透光率光学器件,有效提高灯具出光效率,可选防眩遮光板。
- 4.单色/RGB三合一/RGBW四合一全彩控制,支持DMX512控制系统。品牌电源,具有良好的电磁兼容性,不会对周边环境造成电磁干扰。

产品参数

型 号	LY-TG-3012
瓦 数	96W/144W
输入电压	AC220V/DC24V
光源数量	36/72PCS
发光角度	5°/10°/15°/20°/30°/45°/60°/90°
控制方式	ON-OFF/DMX512协议
产品尺寸	L 413xW188XH195m m

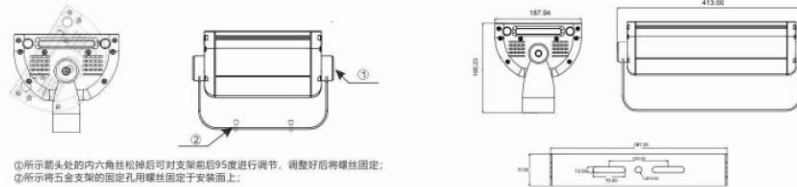


配光曲线图





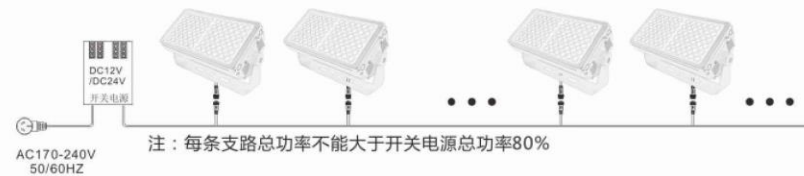
安装尺寸图



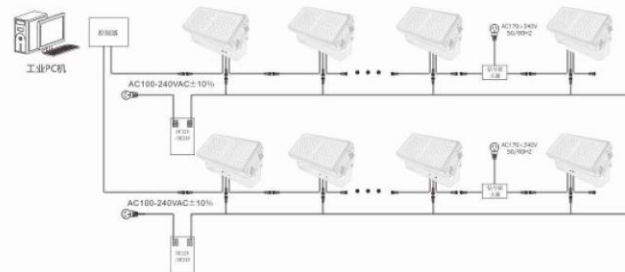
①所示箭头处的内六角丝松开后可对支架前后95度进行调节，调整好后再将螺丝固定；
②所示将五金支架的固定孔用螺丝固定于安装面上；

接线示意图

系统图（单色）：



系统图（全彩）：



- 注：(1)DMX512控制器之间应采用超五类双绞线链接，最长100米；
(2)每台DMX512控制器最多可控制170台独立地址；
(3)每32支灯具增加1台DMX512信号放大器；
(4)信号布线大于100米是需增加1台信号放大器；
(5)灯具最大串接8台，超过8台请增加电源输入线；
(6)每条支路总功率不能大于开关电源总功率80%



产品特点

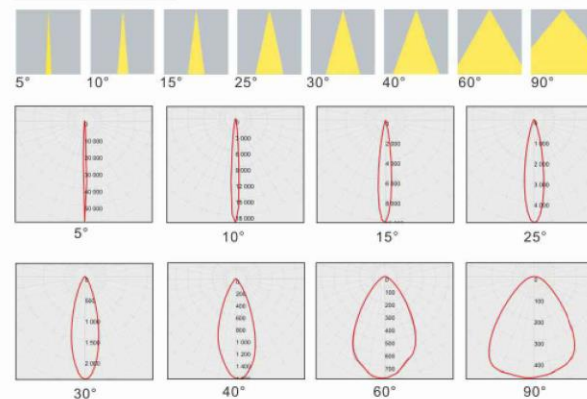
- 1.采用流体力学设计,美学形态与产品功能完美结合,灯型精致美观。全结构性防水设计无灌胶,防护等级IP66。
- 2.压铸铝灯体, SUS304不锈钢螺丝,表面户外等级静电喷涂,耐腐蚀性强,适合恶劣户外环境。
- 3.配置CREE/OSRAM进口光源拥有出色的光色性能。高透光率光学器件,有效提高灯具出光效率,可选防眩遮光板。
- 4.单色/RGB三合一/RGBW四合一全彩控制,支持DMX512控制系统。品牌电源,具有良好的电磁兼容性,不会对周边环境造成电磁干扰。

产品参数

型 号	LY-TG-3012
瓦 数	150W/216W
输入电压	AC220V/DC24V
光源数量	54/108PCS
发光角度	5°/10°/15°/20°/30°/45°/60°/90°
控制方式	ON-OFF/DMX512协议
产品尺寸	L 570xW188XH225m m

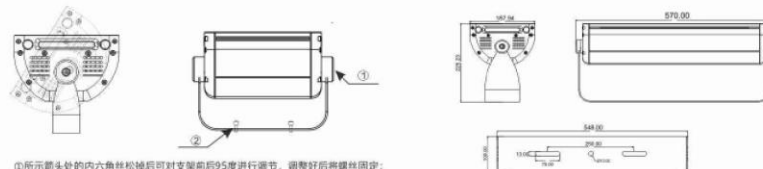


配光曲线图





安装尺寸图



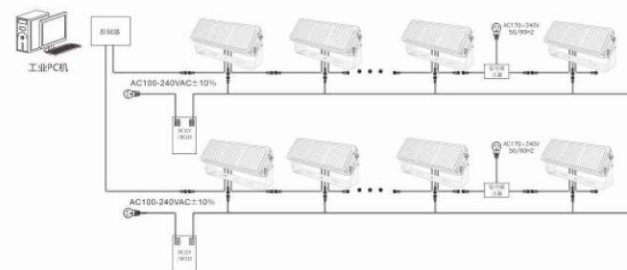
①所示箭头处的内六角丝松开后可对支架前后95度进行调节，调整好后将螺丝固定；
②所示将五金支架的固定孔用螺丝固定于安装面上；

接线示意图

系统图（单色）：



系统图（全彩）：



注：(1)DMX512控制器之间应采用超五类双绞线链接，最长100米；
(2)每台DMX512控制器最多可控制170台独立地址；
(3)每32支灯具增加1台DMX512信号放大器；
(4)信号布线大于100米需增加1台信号放大器；
(5)灯具最大串接8台，超过8台请增加电源输入线；
(6)每条支路总功率不能大于开关电源总功率80%

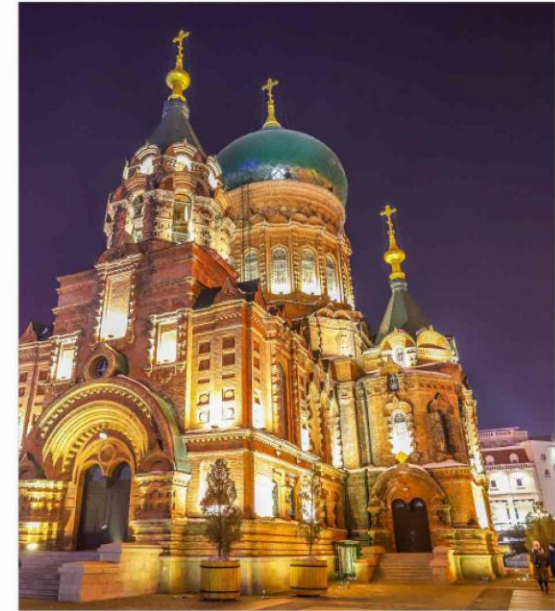


产品特点

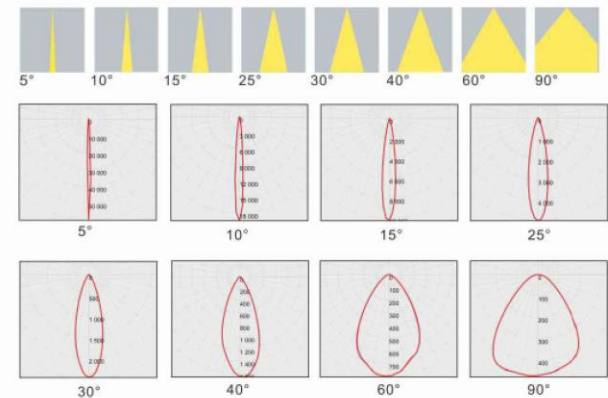
- 1.采用流体力学设计,美学形态与产品功能完美结合,灯型精致美观。全结构性防水设计无灌胶,防护等级IP66。
- 2.压铸铝灯体, SUS304不锈钢螺丝,表面户外等级静电喷涂,耐腐蚀性强,适合恶劣户外环境。
- 3.配置CREE/OSRAM进口光源拥有出色的光色性能。高透光率光学器件,有效提高灯具出光效率,可选防眩遮光板。
- 4.单色/RGB三合一/RGBW四合一全彩控制,支持DMX512控制系统。品牌电源,具有良好的电磁兼容性,不会对周边环境造成电磁干扰。

产品参数

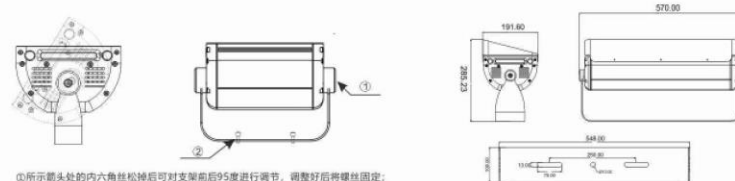
型 号	LY-TG-3012
瓦 数	150W/216W
输入电压	AC220V/DC24V
光源数量	54/108PCS
发光角度	5°/10°/15°/20°/30°/45°/60°/90°
控制方式	ON-OFF/DMX512协议
产品尺寸	L 570xW 188XH 225mm



配光曲线图



安装尺寸图



①所示箭头处的内六角丝松开后可对支架前后95度进行调节，调整好后再螺丝固定；
②所示将五金支架的固定孔用螺丝固定于安装面上；

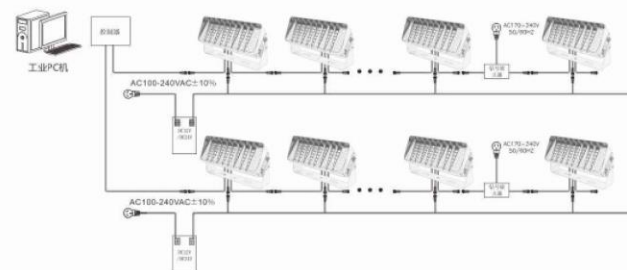
接线示意图

系统图（单色）：



注：每条支路总功率不能大于开关电源总功率80%

系统图（全彩）：



注：(1)DMX512控制器之间应采用超五类双绞线链接，最长100米；
(2)每台DMX512控制器最多可控制170台独立地址；
(3)每32支灯具增加1台DMX512信号放大器；
(4)信号布线大于100米是需增加1台信号放大器；
(5)灯具最大串接8台，超过8台请增加电源输入线；
(6)每条支路总功率不能大于开关电源总功率80%



产品特点

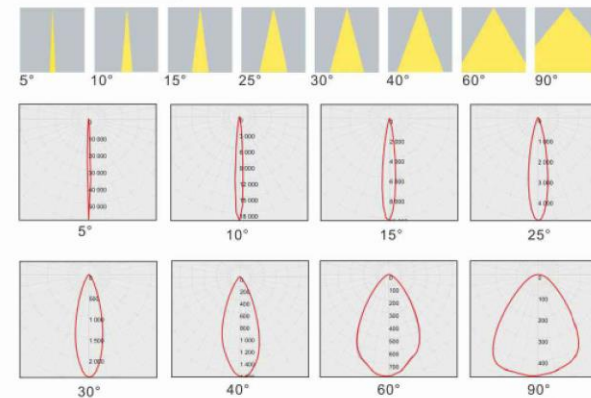
- 1.采用流体力学设计,美学形态与产品功能完美结合,灯型精致美观。全结构性防水设计无灌胶,防护等级IP66。
- 2.压铸铝灯体,SUS304不锈钢螺丝,表面户外等级静电喷涂,耐腐蚀性强,适合恶劣户外环境。
- 3.配置CREE/OSRAM进口光源拥有出色的光色性能。高透光率光学器件,有效提高灯具出光效率,可选防眩遮光板。
- 4.单色/RGB三合一/RGBW四合一全彩控制,支持DMX512控制系统。品牌电源,具有良好的电磁兼容性,不会对周边环境造成电磁干扰。

产品参数

型 号	LY-TG-3012
瓦 数	300W/432W
输入电压	AC220V/DC24V
光源数量	108/216PCS
发光角度	5°/10°/15°/20°/30°/45°/60°/90°
控制方式	ON-OFF/DMX512协议
产品尺寸	L 630xW398XH303mm

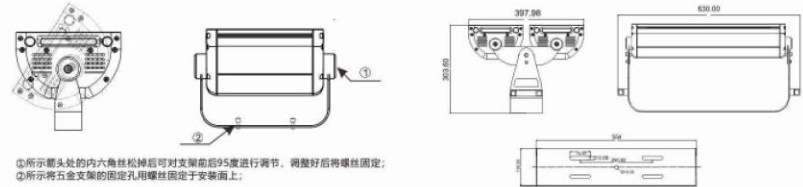


配光曲线图





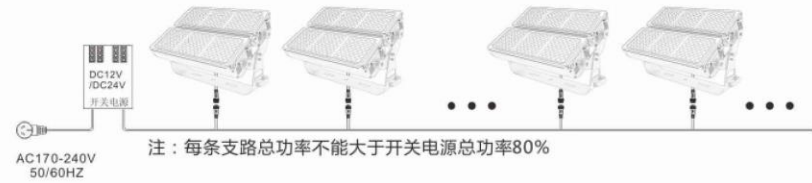
安装尺寸图



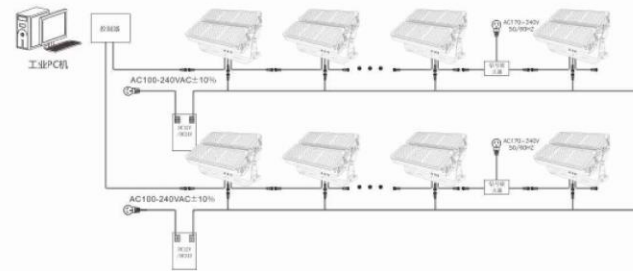
①所示箭头处的内六角丝松开后可对支架前后95度进行调节。调整好后再螺丝固定；
②所示将五金支架的固定孔用螺丝固定于安装面上；

接线示意图

系统图（单色）：



系统图（全彩）：



注：(1)DMX512控制器之间应采用超五类双绞线链接，最长100米；
(2)每台DMX512控制器最多可控制170台独立地址；
(3)每32支灯具增加1台DMX512信号放大器；
(4)信号布线大于100米是需增加1台信号放大器；
(5)灯具最大串联8台，超过8台请增加电源输入线；
(6)每条支路总功率不能大于开关电源总功率80%



产品特点

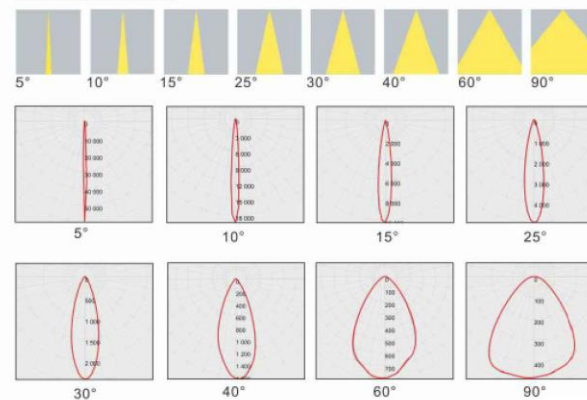
- 1.采用流体力学设计,美学形态与产品功能完美结合,灯型精致美观。全结构性防水设计无灌胶,防护等级IP66。
- 2.压铸铝灯体, SUS304不锈钢螺丝,表面户外等级静电喷涂,耐腐蚀性强,适合恶劣户外环境。
- 3.配置CREE/OSRAM进口光源拥有出色的光色性能。高透光率光学器件,有效提高灯具出光效率,可选防眩遮光板。
- 4.单色/RGB三合一/RGBW四合一全彩控制,支持DMX512控制系统。品牌电源,具有良好的电磁兼容性,不会对周边环境造成电磁干扰。

产品参数

型 号	LY-TG-3012
瓦 数	450W/648W
输入电压	AC220V/DC24V
光源数量	162/324PCS
发光角度	5°/10°/15°/20°/30°/45°/60°/90°
控制方式	ON-OFF/DMX512协议
产品尺寸	L 630xW608XH308mm

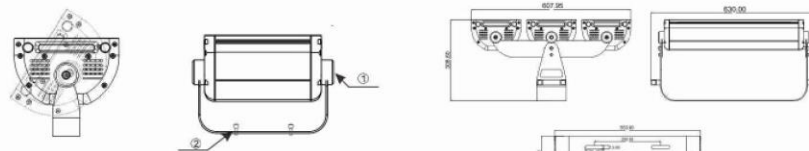


配光曲线图





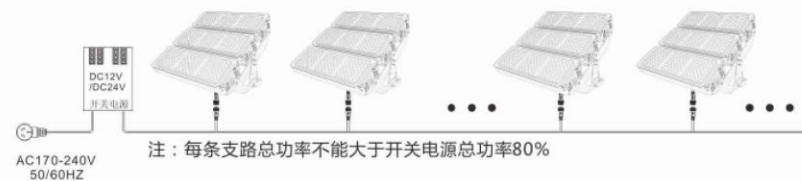
安装尺寸图



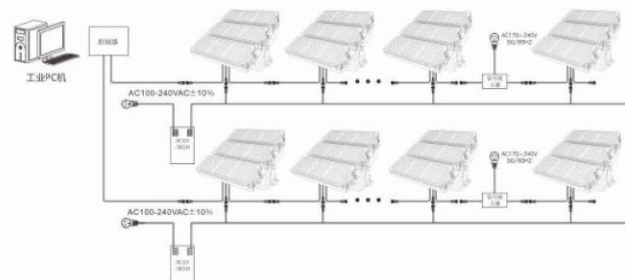
①所示箭头处的内六角丝松开后可对支架前后95度进行调节，调整好后再螺丝固定；
②所示五金支架的固定孔用螺丝固定于安装面上；

接线示意图

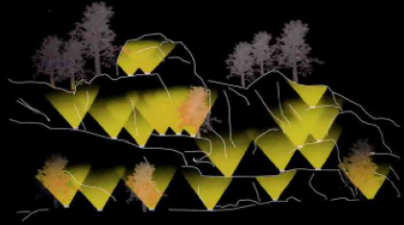
系统图（单色）：



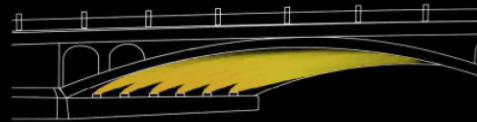
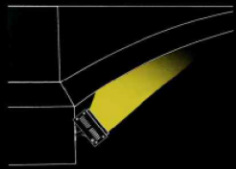
系统图（全彩）：



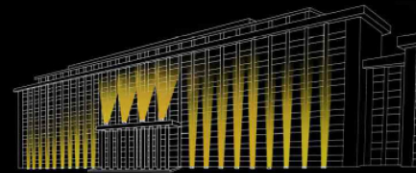
注：(1)DMX512控制器之间应采用超五类双绞线链接，最长100米；
(2)每台DMX512控制器最多可控制170台独立地址；
(3)每32支灯具增加1台DMX512信号放大器；
(4)信号布线大于100米需增加1台信号放大器；
(5)灯具最大串接8台，超过8台请增加电源输入线；
(6)每条支路总功率不能大于开关电源总功率80%



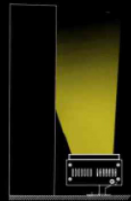
■ 园林景观应用



■ 桥梁应用



■ 高楼外墙应用



■ 建筑墙体应用



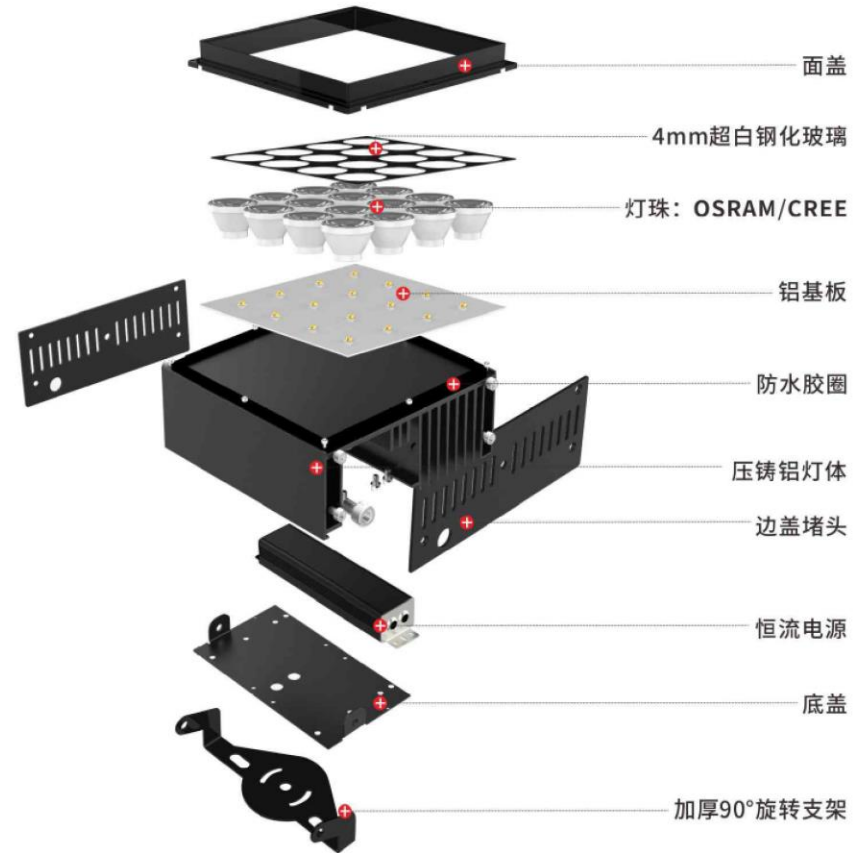
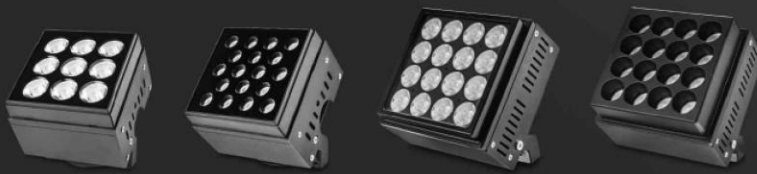
LED FLOOD LIGHT

防眩魔方投光灯





分解图



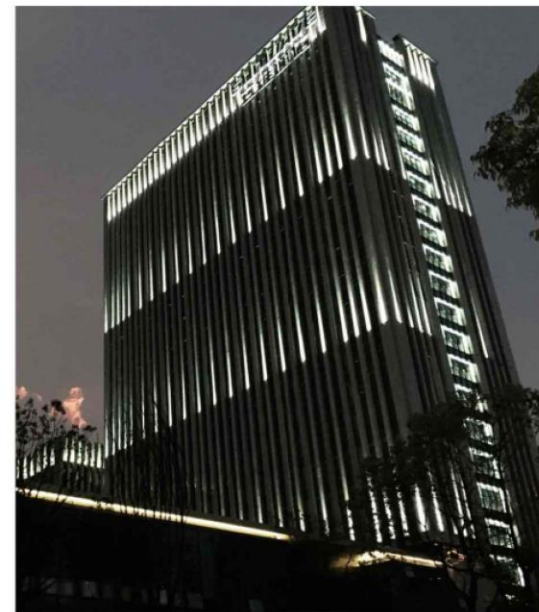


产品特点

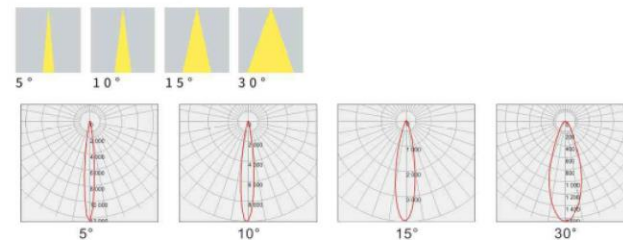
- 1.采用流体力学设计,美学形态与产品功能完美结合,灯型精致美观。全结构性防水设计无灌胶,防护等级IP66。
- 2.压铸铝灯体, SUS304不锈钢螺丝,表面户外等级静电喷涂,耐腐蚀性强,适合恶劣户外环境。
- 3.配置CREE/OSRAM进口光源拥有出色的光色性能。高透光率光学器件,有效提高灯具出光效率,可选防眩遮光板。
- 4.单色/RGB三合一/RGBW四合一全彩控制,支持DMX512控制系统。品牌电源,具有良好的电磁兼容性,不会对周边环境造成电磁干扰。

产品参数

型 号	LY-TG-3003
瓦 数	36W/64W
输入电压	AC 220V/DC 24V
光源数量	9PCS/16PCS
发光角度	5°/10°/15°/30°
控制方式	ON-OFF
产品尺寸	L145xW145XH160mm
	L188xW188XH140mm

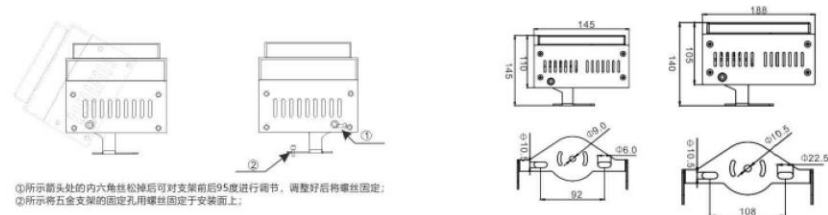


配光曲线图





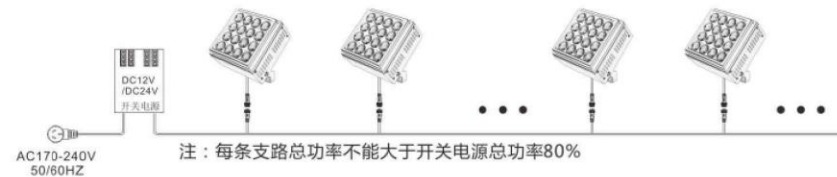
安装尺寸图



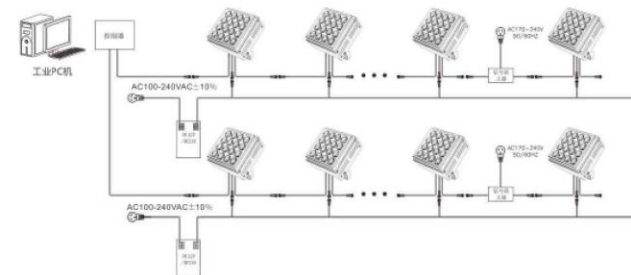
①所示箭头处的内六角丝松开后可对支架前后9.5度进行调节，调整好后再将螺丝固定；
②所示将五金支架的固定孔用螺丝固定于安装面上；

接线示意图

系统图（单色）：



系统图（全彩）：



注：(1)DMX512控制器之间应采用超五类双绞线链接，最长100米；
(2)每台DMX512控制器最多可控制170台独立地址；
(3)每32支灯具增加1台DMX512信号放大器；
(4)信号布线大于100米需增加1台信号放大器；
(5)灯具最大串接8台，超过8台请增加电源输入线；
(6)每条支路总功率不能大于开关电源总功率80%



产品特点

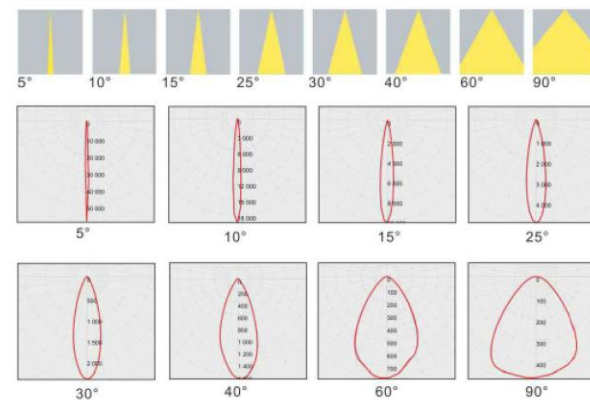
- 1.采用流体力学设计,美学形态与产品功能完美结合,灯型精致美观。全结构性防水设计无灌胶,防护等级IP66。
- 2.压铸铝灯体, SUS304不锈钢螺丝,表面户外等级静电喷涂,耐腐蚀性强,适合恶劣户外环境。
- 3.配置CREE/OSRAM/进口光源拥有出色的光色性能。高透光率光学器件,有效提高灯具出光效率,可选防眩遮光板。
- 4.单色/RGB三合一/RGBW四合一全彩控制,支持DMX512控制系统。品牌电源,具有良好的电磁兼容性,不会对周边环境造成电磁干扰。

产品参数

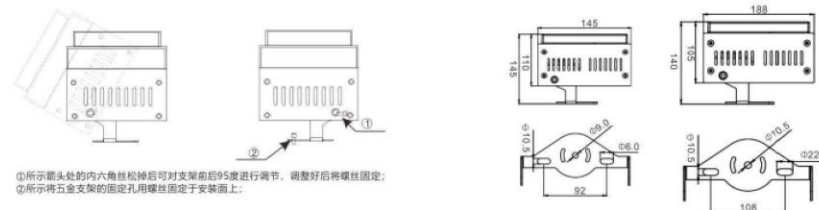
型 号	LY-TG-3003
瓦 数	36W/72W
输入电压	AC 220V/DC 24V
光源数量	18PCS/36PCS
发光角度	5°/10°/15°/20°/30°/45°/60°/90°
控制方式	ON-OFF/DMX512协议
产品尺寸	L145xW145XH160mm
	L188xW188XH140mm



配光曲线图

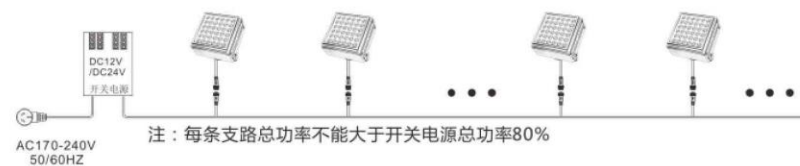


安装尺寸图

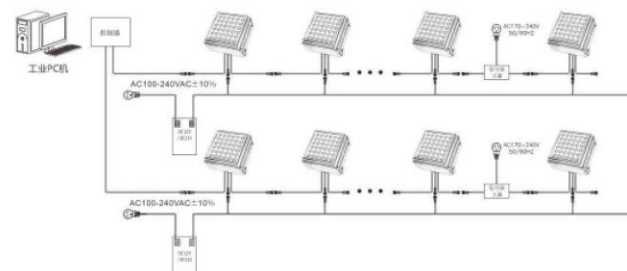


接线示意图

系统图（单色）：



系统图（全彩）：



注：(1)DMX512控制器之间级联采用超五类双绞线链接，最长100米；

(3)每32支灯具增加1台DMX512信号放大器；

(5)灯具最大串联8台，超过8台请增加电源输入线；

(2)每台DMX512控制器最多可控制170台独立地址；

(4)信号布线大于100米是需增加1台信号放大器；

(6)每条支路总功率不能大于开关电源总功率80%



产品特点

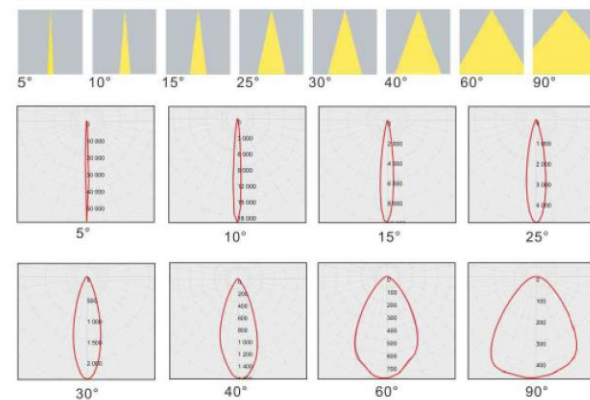
- 1.采用流体力学设计,美学形态与产品功能完美结合,灯型精致美观。全结构性防水设计无灌胶,防护等级IP66。
- 2.压铸铝灯体, SUS304不锈钢螺丝,表面户外等级静电喷涂,耐腐蚀性强,适合恶劣户外环境。
- 3.配置CREE/OSRAM进口光源拥有出色的光色性能。高透光率光学器件,有效提高灯具出光效率,可选防眩遮光板。
- 4.单色/RGB三合一/RGBW四合一全彩控制,支持DMX512控制系统。品牌电源,具有良好的电磁兼容性,不会对周边环境造成电磁干扰。

产品参数

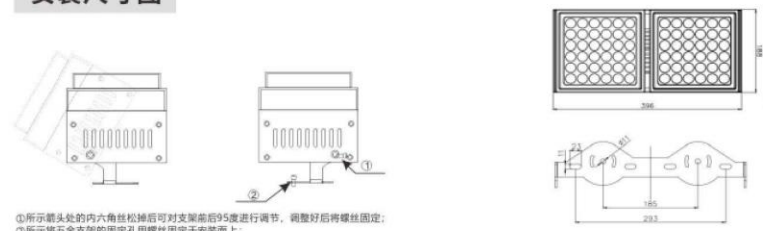
型 号	LY-TG-3003
瓦 数	144W
输入电压	AC220V/DC24V
光源数量	2x36PCS
发光角度	5°/10°/15°/20°/30°/45°/60°/90°
控制方式	ON-OFF/DMX512协议
产品尺寸	L386xW188XH140mm



配光曲线图

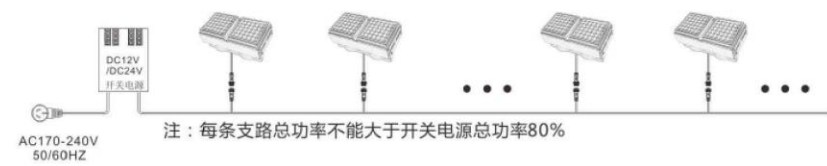


安装尺寸图

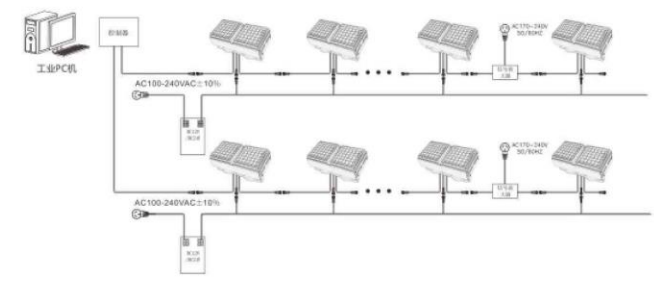


接线示意图

系统图（单色）：



系统图（全彩）：



- 注：(1)DMX512控制器之间级采用超五类双绞线链接，最长100米；
- (2)每台DMX512控制器最多可控制170台独立地址；
- (3)每32支灯具增加1台DMX512信号放大器；
- (4)信号布线大于100米是需增加1台信号放大器；
- (5)灯具最大串联8台，超过8台请增加电源输入线；
- (6)每条支路总功率不能大于开关电源总功率80%





产品特点

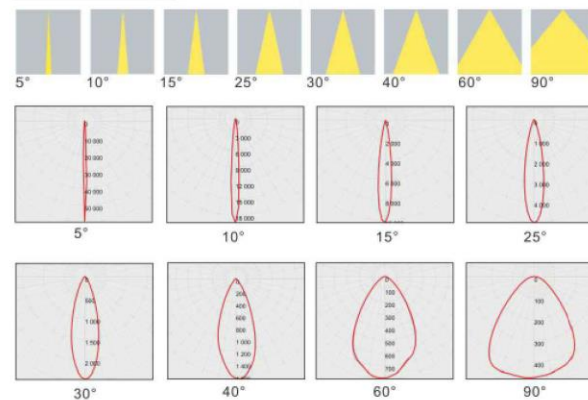
- 1.采用流体力学设计,美学形态与产品功能完美结合,灯型精致美观。全结构性防水设计无灌胶,防护等级IP66。
- 2.压铸铝灯体,SUS304不锈钢螺丝,表面户外等级静电喷涂,耐腐蚀性强,适合恶劣户外环境。
- 3.配置CREE/OSRAM进口光源拥有出色的光色性能。高透光率光学器件,有效提高灯具出光效率,可选防眩遮光板。
- 4.单色/RGB三合一/RGBW四合一全彩控制,支持DMX512控制系统。品牌电源,具有良好的电磁兼容性,不会对周边环境造成电磁干扰。

产品参数

型 号	LY-TG-3003
瓦 数	216W
输入电压	AC220V/DC24V
光源数量	3x36PCS
发光角度	5°/10°/15°/20°/30°/45°/60°/90°
控制方式	ON-OFF/DMX512协议
产品尺寸	L588xW188XH140mm

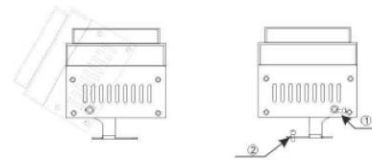


配光曲线图

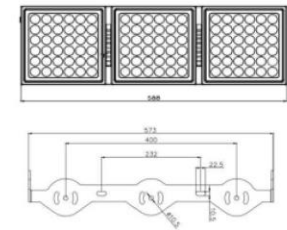




安装尺寸图

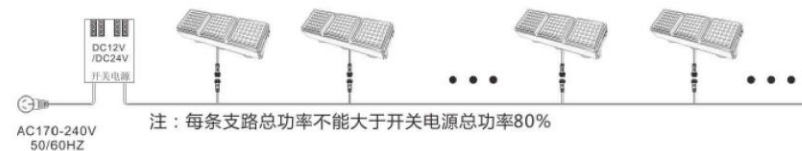


①所示箭头处的内六角丝松开后可对支架前后95度进行调节，调整好后将螺丝固定；
②所示将五金支架的固定孔用螺丝固定于安装面上；

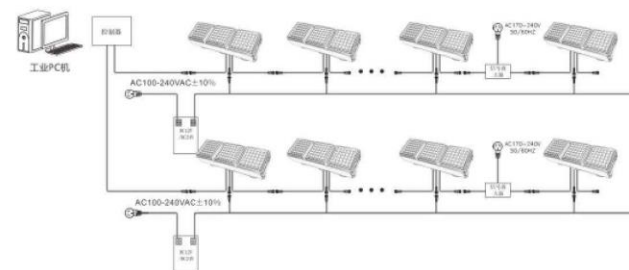


接线示意图

系统图（单色）：



系统图（全彩）：





产品特点

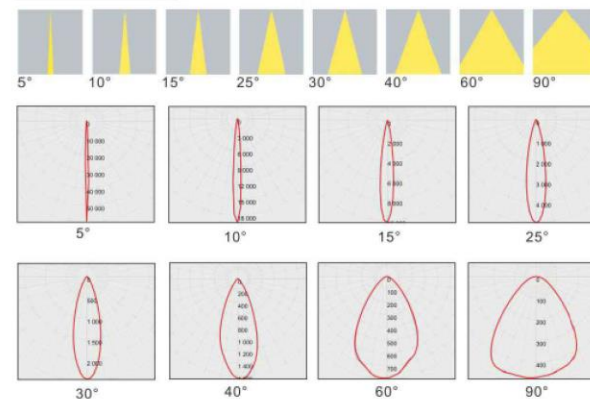
- 1.采用流体力学设计,美学形态与产品功能完美结合,灯型精致美观。全结构性防水设计无灌胶,防护等级IP66。
- 2.压铸铝灯体, SUS304不锈钢螺丝,表面户外等级静电喷涂,耐腐蚀性强,适合恶劣户外环境。
- 3.配置CREE/OSRAM进口光源拥有出色的光色性能。高透光率光学器件,有效提高灯具出光效率,可选防眩遮光板。
- 4.单色/RGB三合一/RGBW四合一全彩控制,支持DMX512控制系统。品牌电源,具有良好的电磁兼容性,不会对周边环境造成电磁干扰。

产品参数

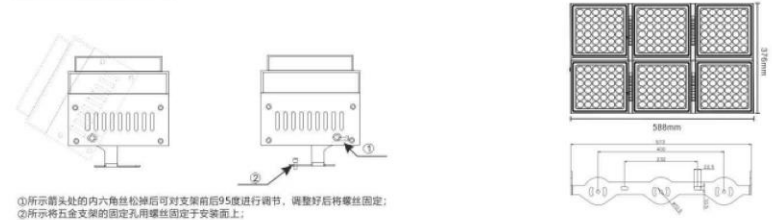
型 号	LY-TG-3003
瓦 数	400W-500W
输入电压	AC220V/DC24V
光源数量	6x36PCS
发光角度	5°/10°/15°/20°/30°/45°/60°/90°
控制方式	ON-OFF/DMX512协议
产品尺寸	L588xW376XH140mm



配光曲线图

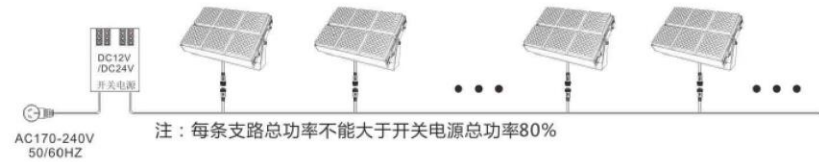


安装尺寸图

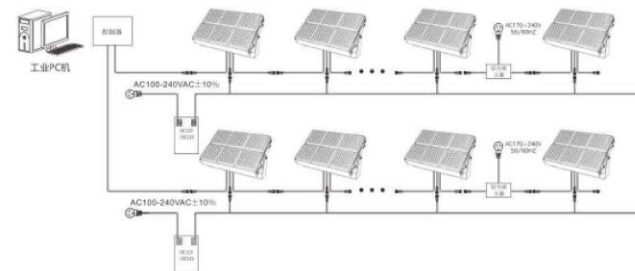


接线示意图

系统图（单色）：



系统图（全彩）：



注：(1)DMX512控制器之间级采用超五类双绞线链接，最长100米；

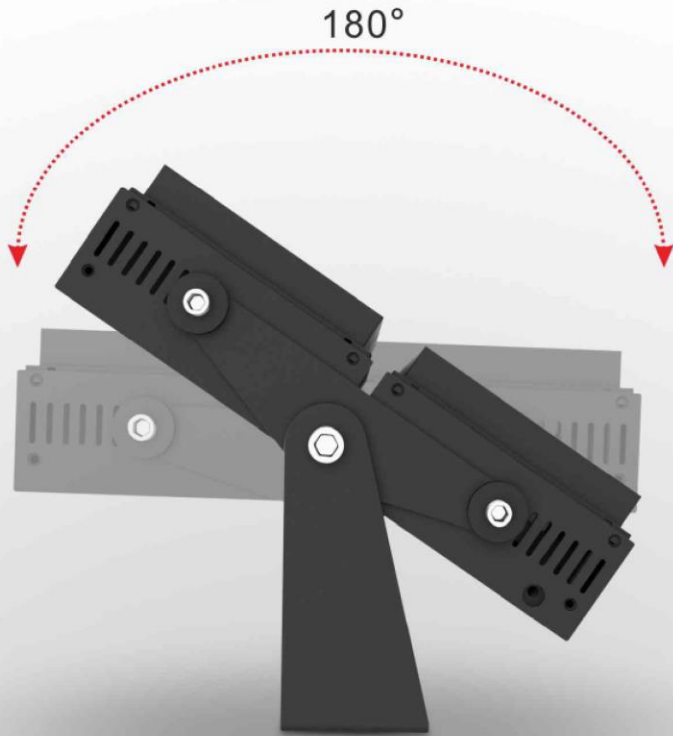
(3)每32支灯具增加1台DMX512信号放大器；

(5)灯具最大串联8台，超过8台请增加电源输入线；

(2)每台DMX512控制器最多可控制170台独立地址；

(4)信号布线大于100米是需增加1台信号放大器；

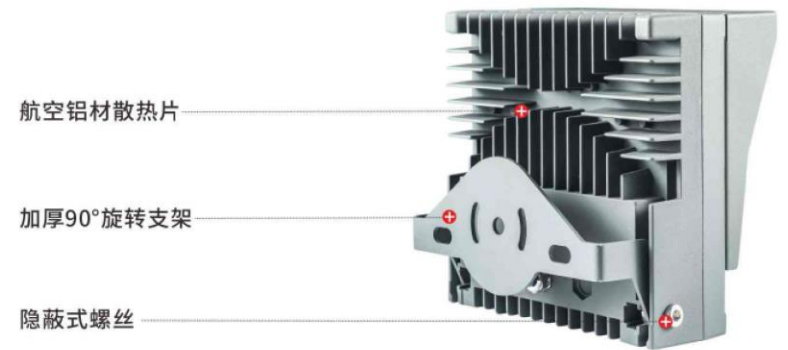
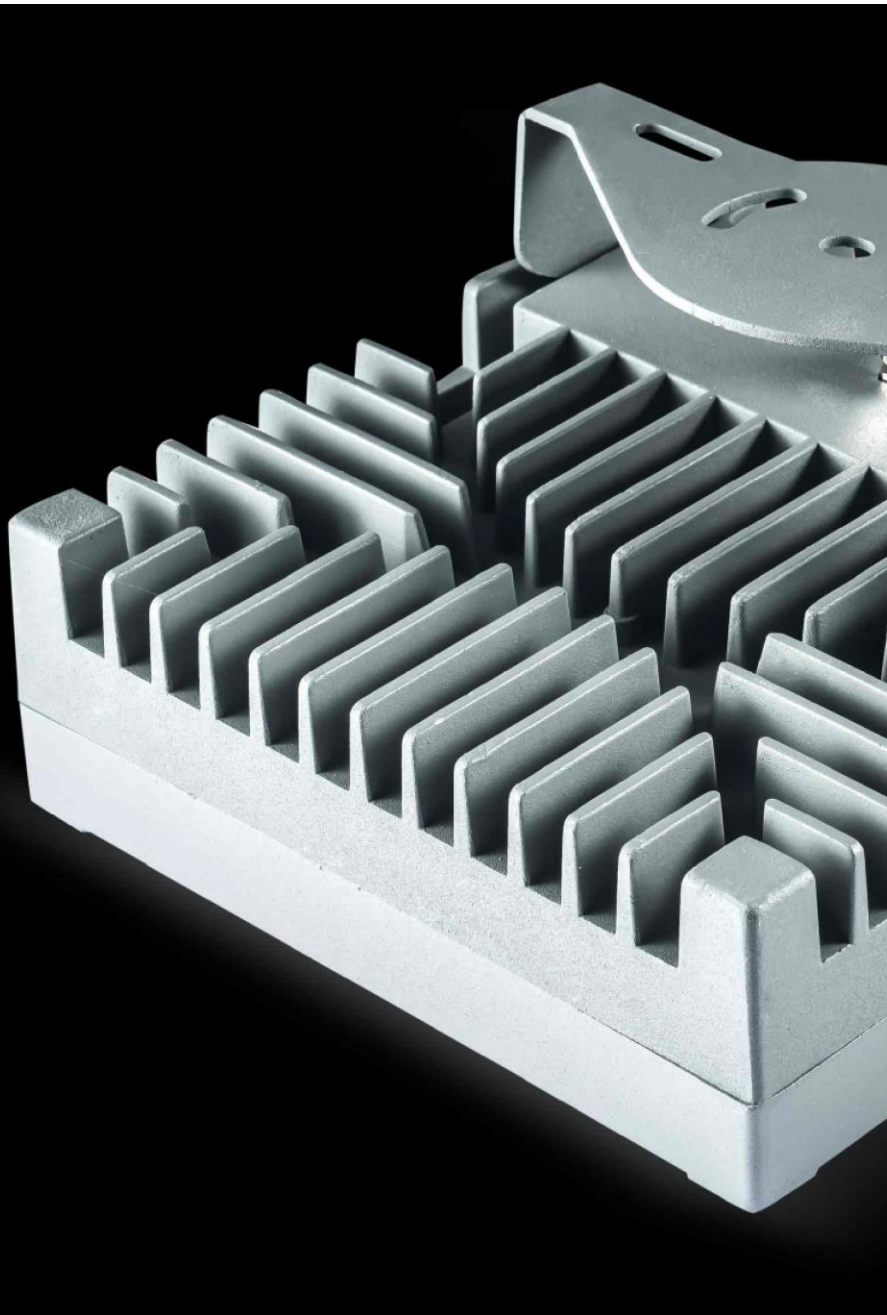
(6)每条支路总功率不能大于开关电源总功率80%





LED FLOOD LIGHT







产品特点

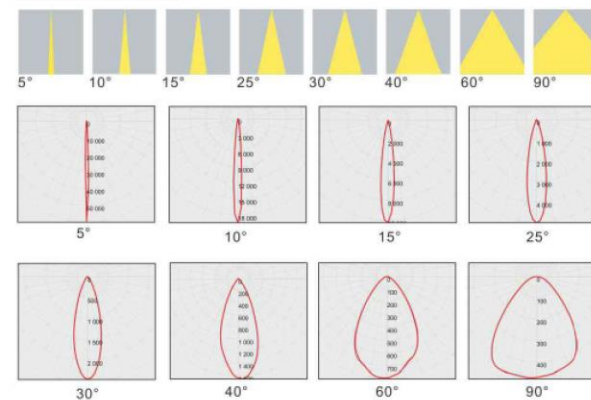
- 1.采用流体力学设计,美学形态与产品功能完美结合,灯型精致美观。
全结构性防水设计无灌胶,防护等级IP66。
- 2.压铸铝灯体, SUS304不锈钢螺丝,表面户外等级静电喷涂,耐腐蚀性强,适合恶劣户外环境。
- 3.配置CREE/OSRAM进口光源拥有出色的光色性能。高透光率光学器件,有效提高灯具出光效率,可选防眩遮光板。
- 4.单色/RGB三合一/RGBW四合一全彩控制,支持DMX512控制系统。品牌电源,具有良好的电磁兼容性,不会对周边环境造成电磁干扰。

产品参数

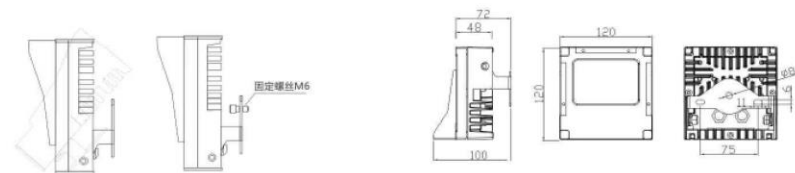
型 号	LY-TG-3004
瓦 数	12W
输入电压	AC 220V/DC 24V
光源数量	6 PCS
发光角度	5°/10°/15°/20°/30°/45°/60°/90°
控制方式	ON-OFF/DMX512
产品尺寸	L120xW120XH100mm



配光曲线图

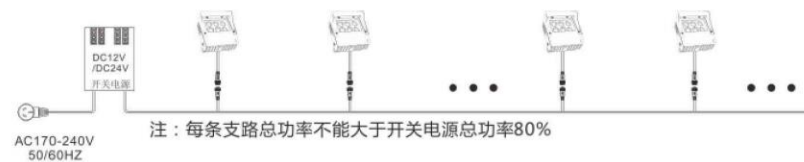


安装尺寸图

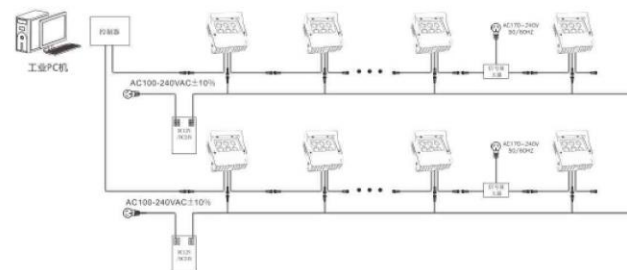


接线示意图

系统图（单色）：



系统图（全彩）：



- 注：(1)DMX512控制器之间应采用超五类双绞线链接，最长100米；
(2)每台DMX512控制器最多可控制170台独立地址；
(3)每32支灯具增加1台DMX512信号放大器；
(4)信号布线大于100米是需增加1台信号放大器；
(5)灯具最大串接8台，超过8台请增加电源输入线；
(6)每条支路总功率不能大于开关电源总功率80%



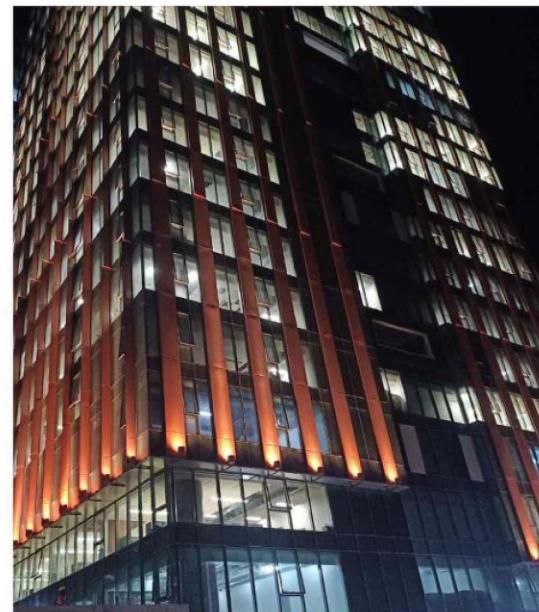


产品特点

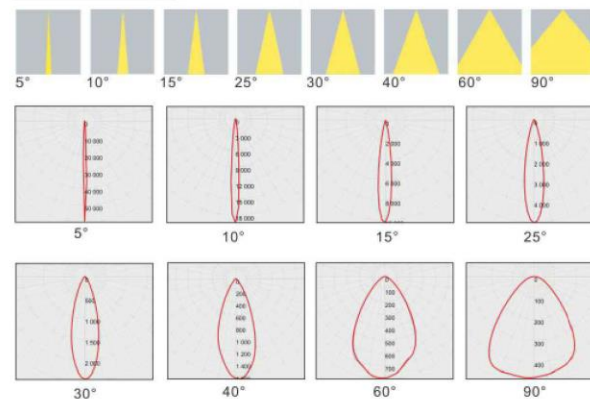
- 1.采用流体力学设计,美学形态与产品功能完美结合,灯型精致美观。
全结构性防水设计无灌胶,防护等级IP66。
- 2.压铸铝灯体, SUS304不锈钢螺丝,表面户外等级静电喷涂,耐腐蚀性强,适合恶劣户外环境。
- 3.配置CREE/OSRAM进口光源拥有出色的光色性能。高透光率光学器件,有效提高灯具出光效率,可选防眩遮光板。
- 4.单色/RGB三合一/RGBW四合一全彩控制,支持DMX512控制系统。品牌电源,具有良好的电磁兼容性,不会对周边环境造成电磁干扰。

产品参数

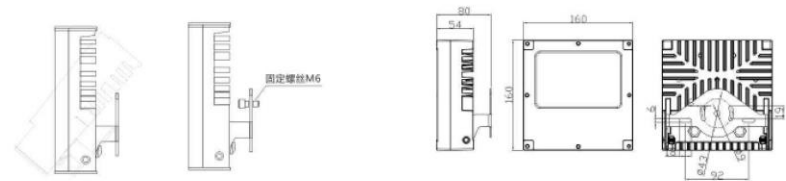
型 号	LY-TG-3004
瓦 数	18-24W
输入电压	AC 220V/DC 24V
光源数量	6 PCS/12 PCS
发光角度	5°/10°/15°/20°/30°/45°/60°/90°
控制方式	ON-OFF/DMX512协议
产品尺寸	L160xW160xH80mm



配光曲线图

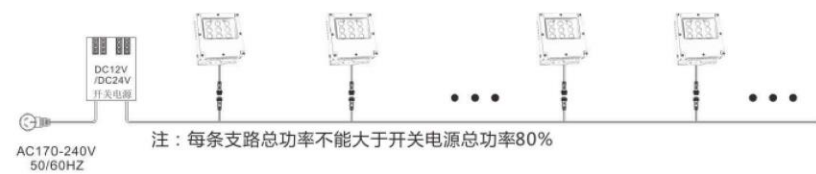


安装尺寸图

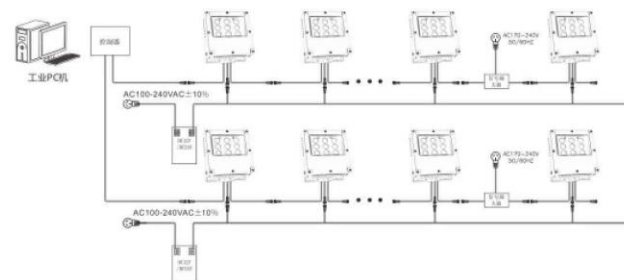


接线示意图

系统图 (单色) :



系统图 (全彩) :



注：(1)DMX512控制器之间应采用超五类双绞线链接，最长100米；

(3)每32支灯具增加1台DMX512信号放大器；

(5)灯具最大串接8台，超过8台请增加电源输入线；

(2)每台DMX512控制器最多可控制170台独立地址；

(4)信号布线大于100米是需增加1台信号放大器；

(6)每条支路总功率不能大于开关电源总功率80%





产品特点

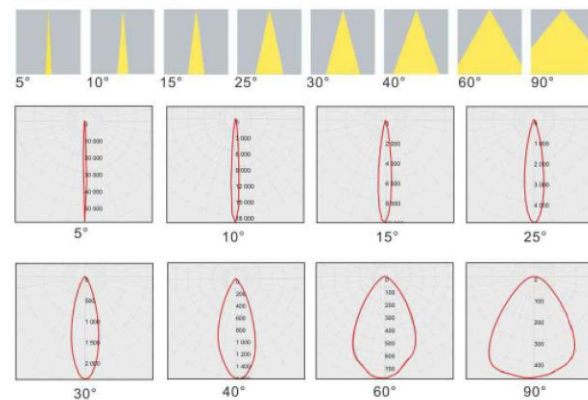
- 1.采用流体力学设计,美学形态与产品功能完美结合,灯型精致美观。全结构性防水设计无灌胶,防护等级IP66。
- 2.压铸铝灯体, SUS304不锈钢螺丝,表面户外等级静电喷涂,耐腐蚀性强,适合恶劣户外环境。
- 3.配置CREE/OSRAM进口光源拥有出色的光色性能。高透光率光学器件,有效提高灯具出光效率,可选防眩遮光板。
- 4.单色/RGB三合一/RGBW四合一全彩控制,支持DMX512控制系统。品牌电源,具有良好的电磁兼容性,不会对周边环境造成电磁干扰。

产品参数

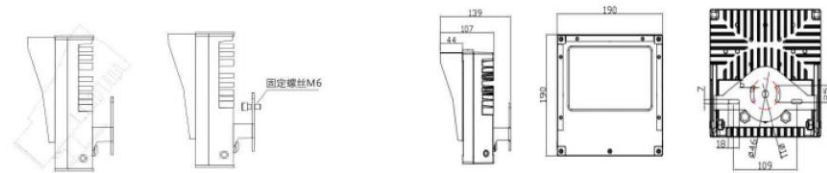
型号	LY-TG-3004
瓦数	36-48W
输入电压	AC 220V/DC 24V
光源数量	12PCS/18PCS/24PCS
发光角度	5°/10°/15°/20°/30°/45°/60°/90°
控制方式	ON-OFF/DMX512协议
产品尺寸	L190xW190xH139mm



配光曲线图



安装尺寸图

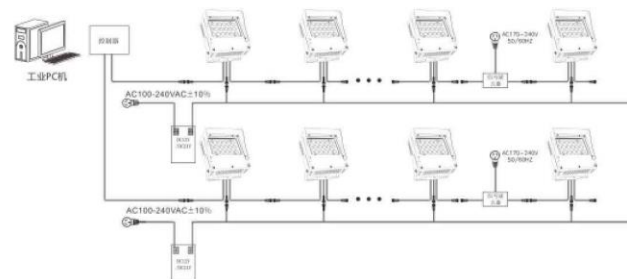


接线示意图

系统图（单色）：



系统图（全彩）：



- 注：(1)DMX512控制器之间应采用超五类双绞线链接，最长100米；
 (2)每台DMX512控制器最多可控制170台独立地址；
 (3)每32支灯具增加1台DMX512信号放大器；
 (4)信号布线大于100米需增加1台信号放大器；
 (5)灯具最大串接8台，超过8台请增加电源输入线；
 (6)每条支路总功率不能大于开关电源总功率80%





产品特点

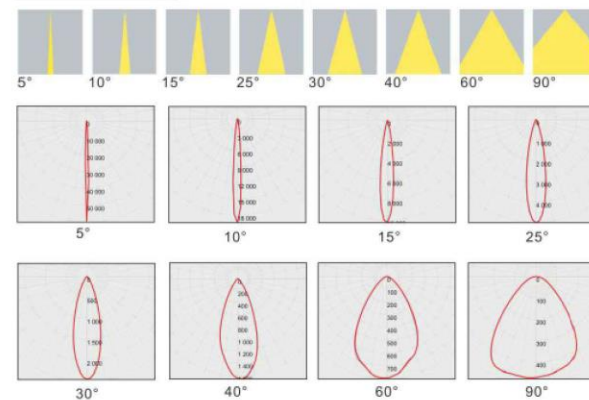
- 1.采用流体力学设计,美学形态与产品功能完美结合,灯型精致美观。
全结构性防水设计无灌胶,防护等级IP66。
- 2.压铸铝灯体, SUS304不锈钢螺丝,表面户外等级静电喷涂,耐腐蚀性强,适合恶劣户外环境。
- 3.配置CREE/OSRAM进口光源拥有出色的光色性能。高透光率光学器件,有效提高灯具出光效率,可选防眩遮光板。
- 4.单色/RGB三合一/RGBW四合一全彩控制,支持DMX512控制系统。品牌电源,具有良好的电磁兼容性,不会对周边环境造成电磁干扰。

产品参数

型号	LY-TG-3004
瓦数	2 x (36-48)W
输入电压	AC 220V/DC 24V
光源数量	2 x (12PCS/18PCS/24PCS)
发光角度	5°/10°/15°/20°/30°/45°/60°/90°
控制方式	ON-OFF/DMX512协议
产品尺寸	L380xW190XH155mm

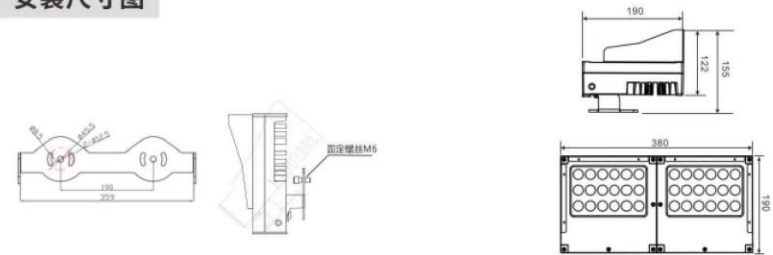


配光曲线图



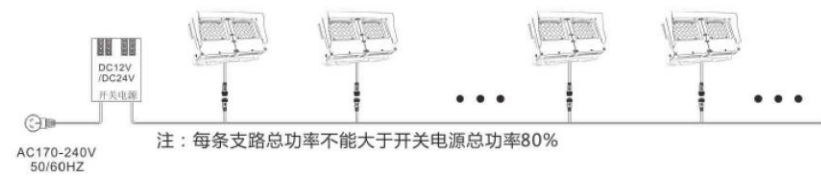


安装尺寸图

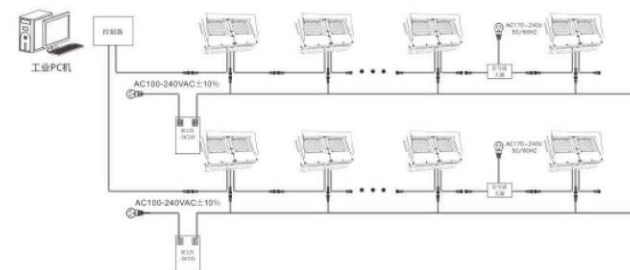


接线示意图

系统图（单色）：



系统图（全彩）：



注：(1)DMX512控制器之间应采用超五类双绞线链接，最长100米；

(3)每32支灯具增加1台DMX512信号放大器；

(5)灯具最大串接8台，超过8台请增加电源输入线；

(2)每台DMX512控制器最多可控制170台独立地址；

(4)信号布线大于100米需增加1台信号放大器；

(6)每条支路总功率不能大于开关电源总功率80%



产品特点

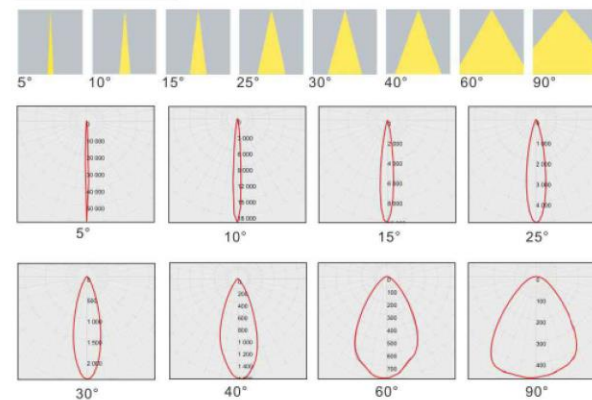
- 1.采用流体力学设计,美学形态与产品功能完美结合,灯型精致美观。
全结构性防水设计无灌胶,防护等级IP66。
- 2.压铸铝灯体, SUS304不锈钢螺丝,表面户外等级静电喷涂,耐腐蚀性强,适合恶劣户外环境。
- 3.配置CREE/OSRAM进口光源拥有出色的光色性能。高透光率光学器件,有效提高灯具出光效率,可选防眩遮光板。
- 4.单色/RGB三合一/RGBW四合一全彩控制,支持DMX512控制系统。品牌电源,具有良好的电磁兼容性,不会对周边环境造成电磁干扰。

产品参数

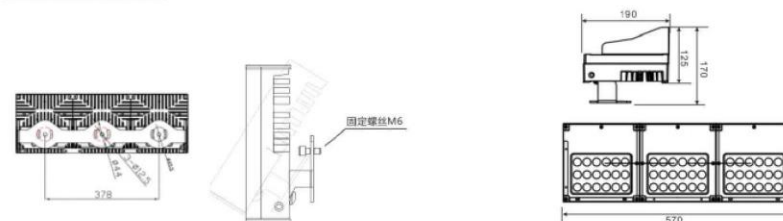
型 号	LY-TG-3004
瓦 数	3x(36-48)W
输入电压	AC220V/DC24V
光源数量	3x(12PCS/18PCS/24PCS)
发光角度	5°/10°/15°/20°/30°/45°/60°/90°
控制方式	ON-OFF/DMX512协议
产品尺寸	L570xW190XH170mm



配光曲线图



安装尺寸图

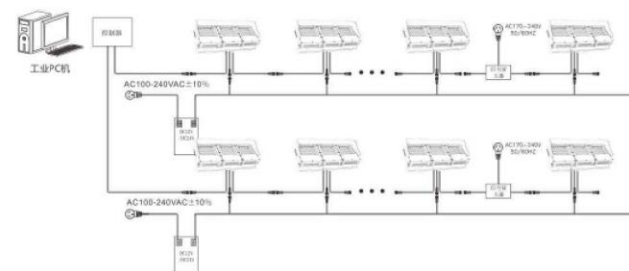


接线示意图

系统图（单色）：



系统图（全彩）：



注：(1)DMX512控制器之间级采用超五类双绞线链接，最长100米；

(3)每32支灯具增加1台DMX512信号放大器；

(5)灯具最大串联8台，超过8台请增加电源输入线；

(2)每台DMX512控制器最多可控制170台独立地址；

(4)信号布线大于100米需增加1台信号放大器；

(6)每条支路总功率不能大于开关电源总功率80%





产品特点

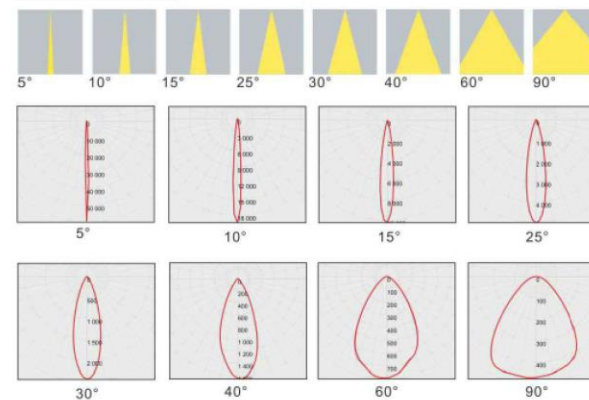
- 1.采用流体力学设计,美学形态与产品功能完美结合,灯型精致美观。
全结构性防水设计无灌胶,防护等级IP66。
- 2.压铸铝灯体, SUS304不锈钢螺丝,表面户外等级静电喷涂,耐腐蚀性强,适合恶劣户外环境。
- 3.配置CREE/OSRAM进口光源拥有出色的光色性能。高透光率光学器件,有效提高灯具出光效率,可选防眩遮光板。
- 4.单色/RGB三合一/RGBW四合一全彩控制,支持DMX512控制系统。品牌电源,具有良好的电磁兼容性,不会对周边环境造成电磁干扰。

产品参数

型号	LY-TG-3004
瓦数	6x(36-48)W
输入电压	AC220V/DC24V
光源数量	6x(12PCS/18PCS/24PCS)
发光角度	5°/10°/15°/20°/30°/45°/60°/90°
控制方式	ON-OFF/DMX512协议
产品尺寸	L570xW380XH290mm



配光曲线图

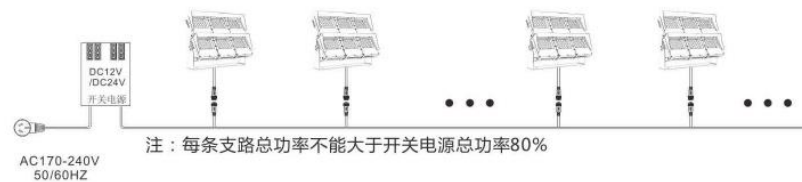


安装尺寸图

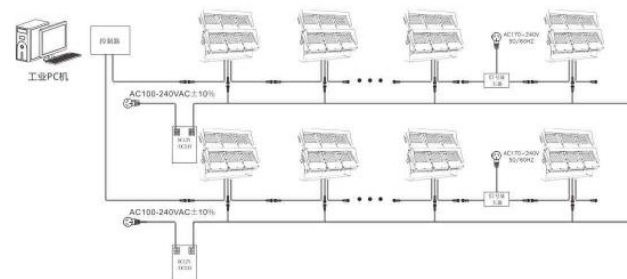


接线示意图

系统图 (单色) :



系统图 (全彩) :



- 注：(1) DMX512控制器之间应采用超五类双绞线链接，最长100米；
(3) 每32支灯具增加1台DMX512信号放大器；
(5) 灯具最大串接8台，超过8台请增加电源输入线；

- (2) 每台DMX512控制器最多可控制170台独立地址；
(4) 信号布线大于100米需增加1台信号放大器；
(6) 每条支路总功率不能大于开关电源总功率80%





LED FLOOD LIGHT
LED投光灯





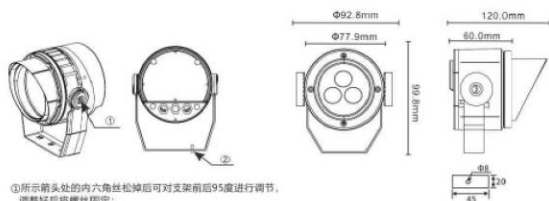


分解图





安装尺寸图



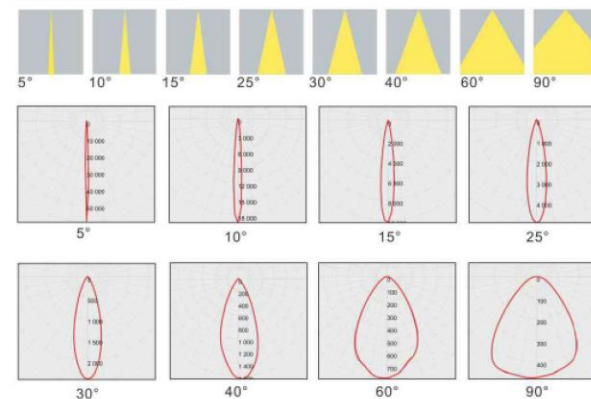
①所示前头处的内六角丝栓后可对支架前后95度进行调节，调整好后将螺丝固定；
②所示将五金支架的固定孔用螺丝固定于安装面上；

产品参数

型号	LY-TG-3006
瓦数	6W
输入电压	AC220V/DC24V
光源数量	3PCS
发光角度	5°/10°/15°/25°/30°/40°/60°/90°
控制方式	ON-OFF/DMX512外控
产品尺寸	Φ92.8 x H99.8 mm

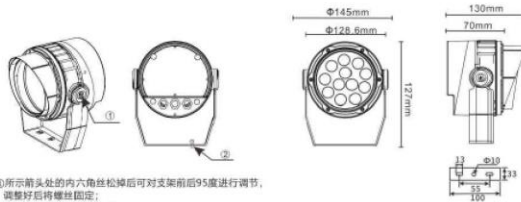


配光曲线图





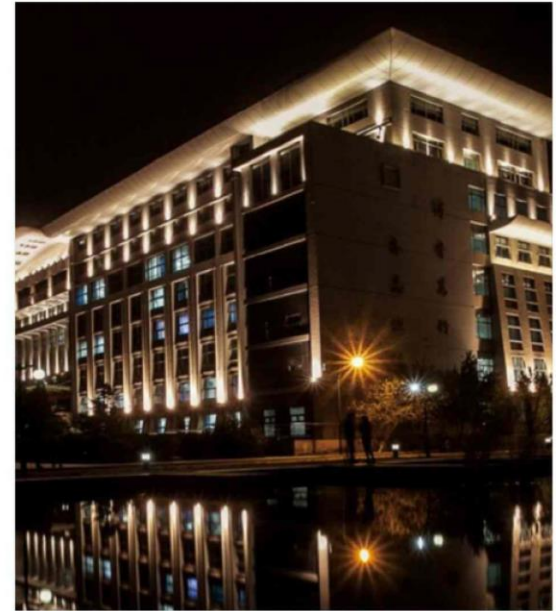
安装尺寸图



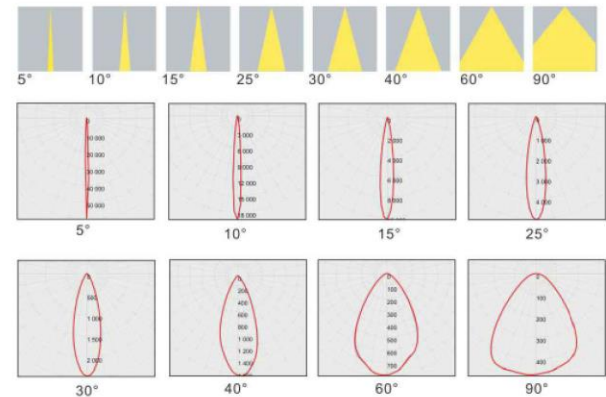
①所示前头处的内六角丝松掉后可对支架前后95度进行调节，调整好后将螺丝固定；
②所示将五金支架的固定孔用螺丝固定于安装面上；

产品参数

型 号	LY-TG-3006
瓦 数	12W
输入电压	AC220V/DC24V
光源数量	12PCS
发光角度	5°/10°/15°/25°/30°/40°/60°/90°
控制方式	ON-OFF
产品尺寸	Φ145 x H127 mm

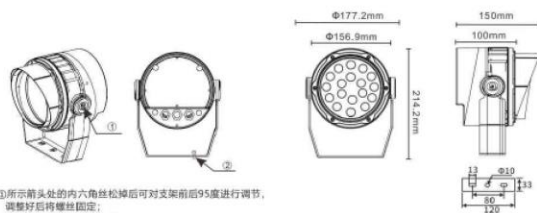


配光曲线图





安装尺寸图



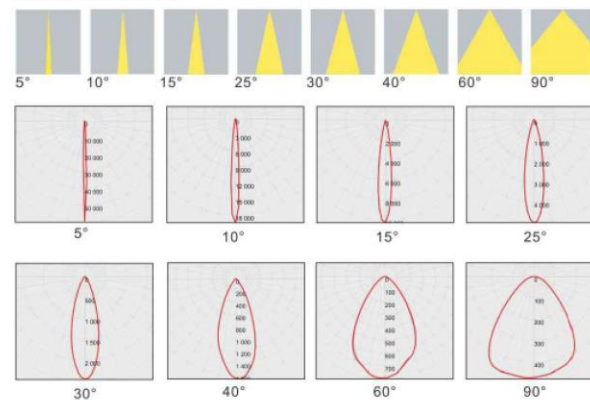
①所示前头处的内六角丝松掉后可对支架前后95度进行调节，调整好后将螺丝固定；
②所示将五金支架的固定孔用螺丝固定于安装面上；

产品参数

型 号	LY-TG-3006
瓦 数	18W
输入电压	AC220V/DC24V
光源数量	18PCS
发光角度	5°/10°/15°/25°/30°/40°/60°/90°
控制方式	ON-OFF
产品尺寸	Φ177.2 x H214.2 mm

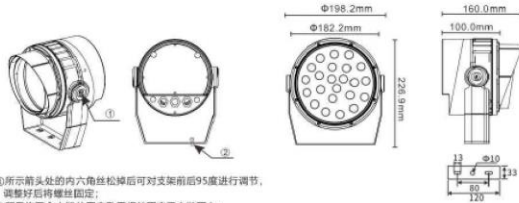


配光曲线图





安装尺寸图

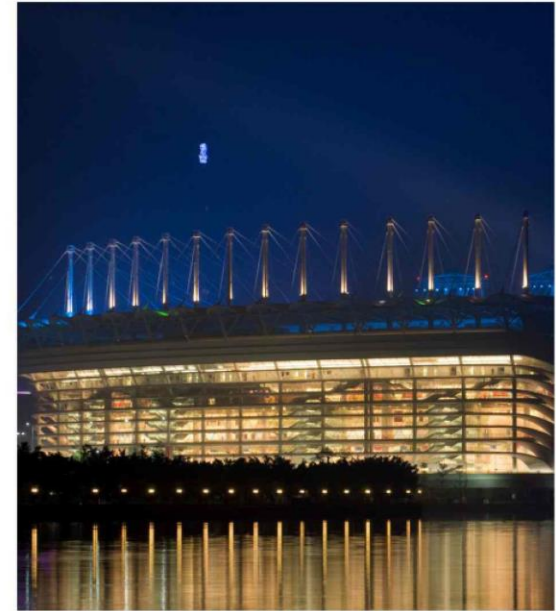


①所示前头处的内六角丝松掉后可对支架前后95度进行调节，调整好后将螺丝固定；

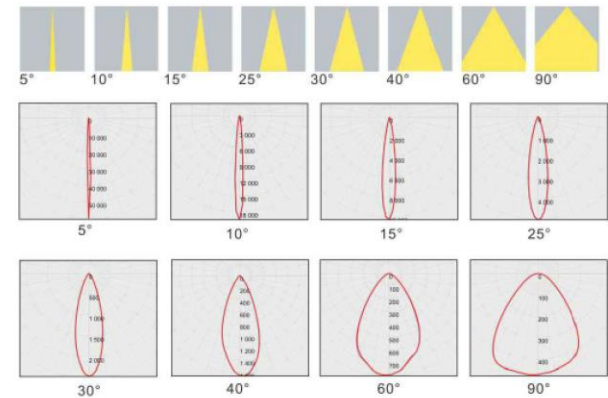
②所示将五金支架的固定孔用螺丝固定于安装面上；

产品参数

型 号	LY-TG-3006
瓦 数	24W
输入电压	AC220V/DC24V
光源数量	24PCS
发光角度	5°/10°/15°/25°/30°/40°/60°/90°
控制方式	ON-OFF
产品尺寸	Φ198.2 x H226.9 mm

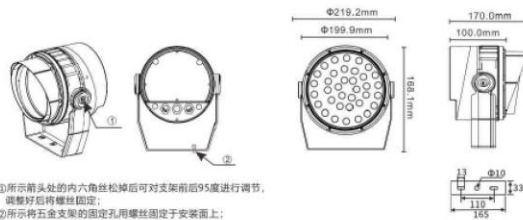


配光曲线图





安装尺寸图

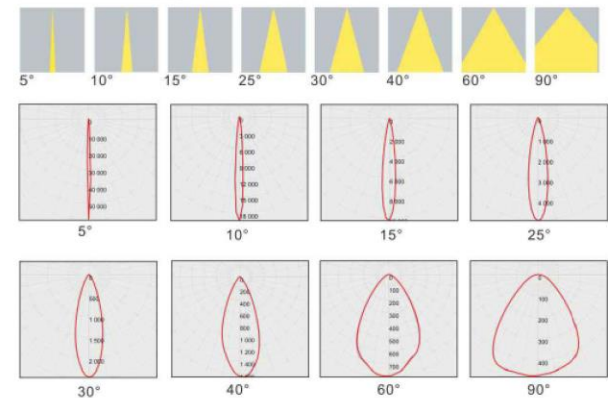


产品参数

型 号	LY-TG-3006
瓦 数	54W
输入电压	AC220V/DC24V
光源数量	36PCS
发光角度	5°/10°/15°/25°/30°/40°/60°/90°
控制方式	ON-OFF
产品尺寸	Φ219.2 x H168.1 mm

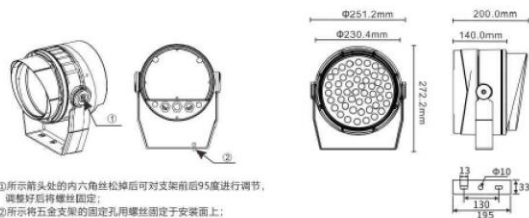


配光曲线图





安装尺寸图



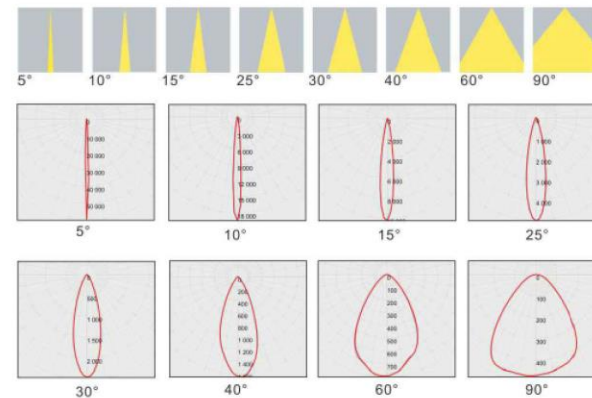
①所示箭头处的内六角丝栓后可对支架前后95度进行调节，调整好后将螺丝固定；
②所示将五金支架的固定孔用螺丝固定于安装面上；

产品参数

型号	LY-TG-3006
瓦数	72W
输入电压	AC220V/DC24V
光源数量	50PCS
发光角度	5°/10°/15°/25°/30°/40°/60°/90°
控制方式	ON-OFF
产品尺寸	Φ251.2 x H272.2 mm

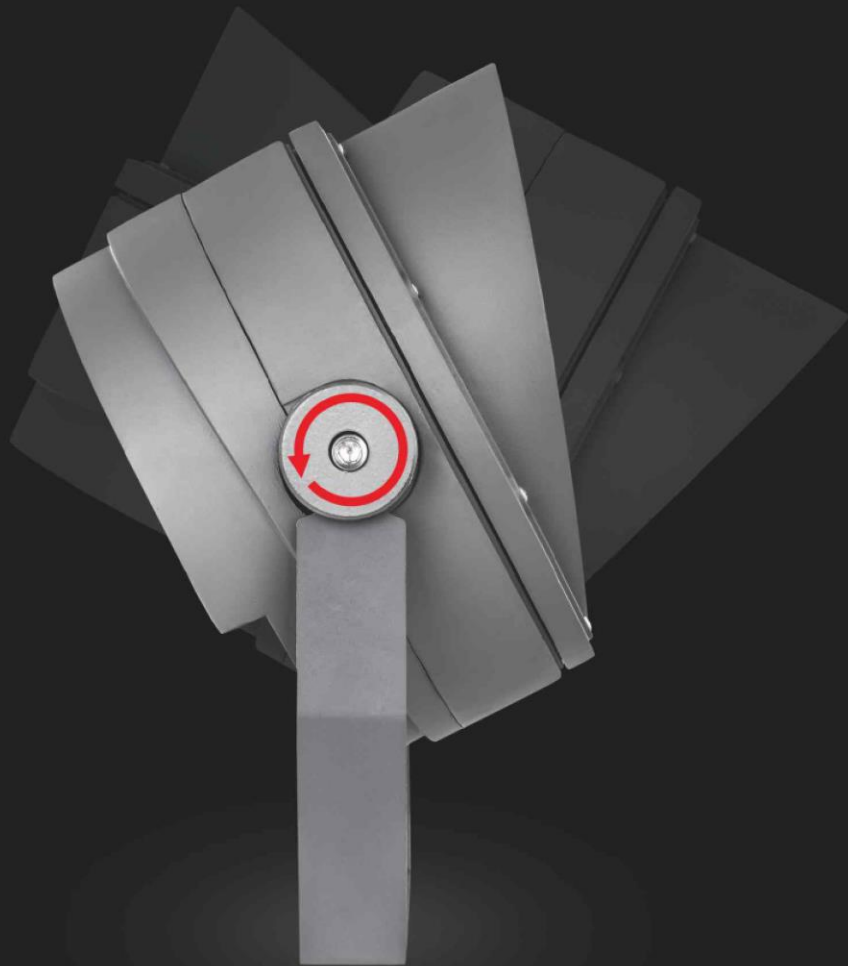


配光曲线图



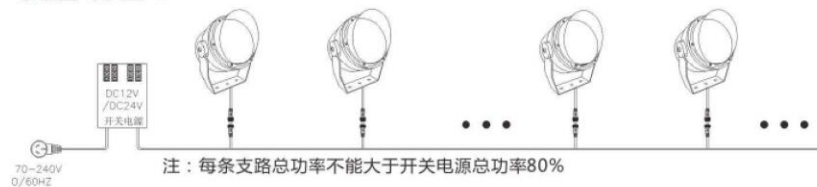
180° 随心旋转

可根据需要调节光照角度，方便快捷

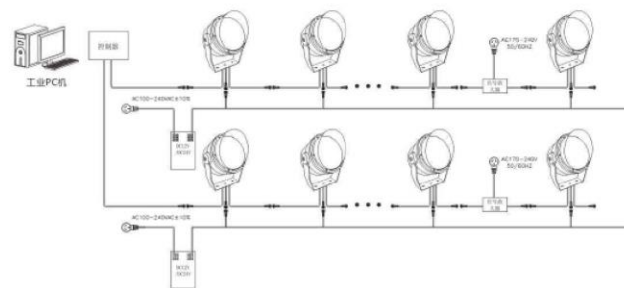


接线示意图

系统图（单色）：



系统图（全彩）：



注：(1)DMX512控制器之间均采用超五类双绞线链接，最长100米；

(3)每32支灯具增加1台DMX512信号放大器；

(5)灯具最大串接8台，超过8台请增加电源输入线；

(2)每台DMX512控制器最多可控制170台独立地址；

(4)信号布线大于100米是需增加1台信号放大器；

(6)每条支路总功率不能大于开关电源总功率80%



LED UNDERGROUND LIGHT

LED地埋灯



不锈钢面盖

4mm超白钢化玻璃

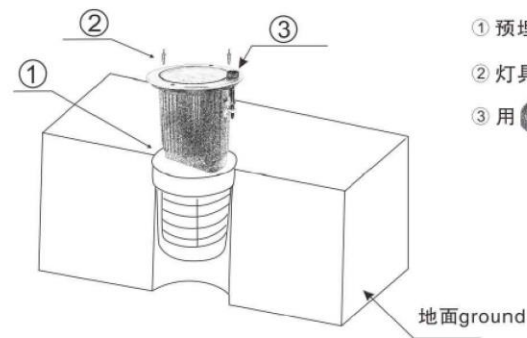
可调角度


灯珠: OSRAM/CREE

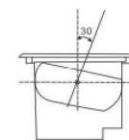
高密度压铸铝灯体



安装尺寸图



- ① 预埋件埋好在地面里
- ② 灯具放置预埋件中, 用螺丝刀拧紧螺丝
- ③ 用  旋钮调节灯具照明角度



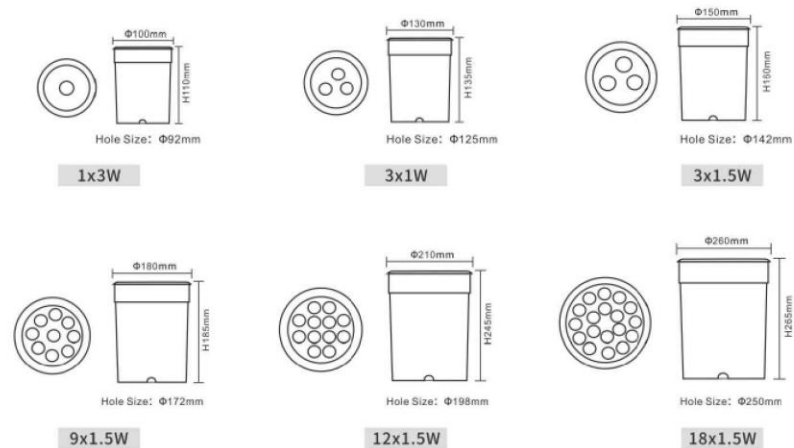
产品参数

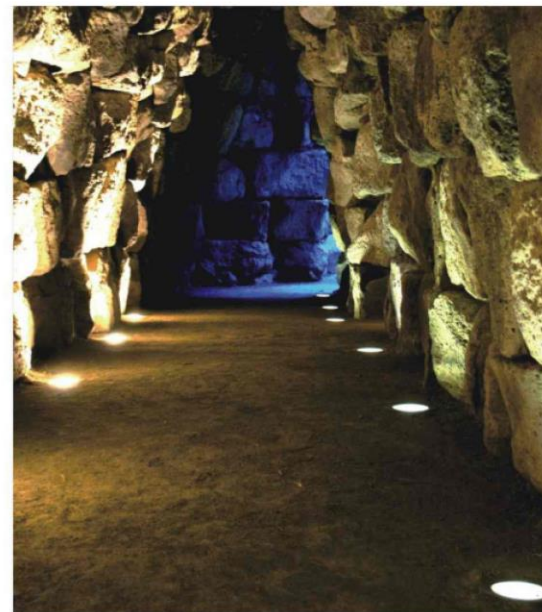
产品型号: LY-DM-4001
 产品材质: 高密度压铸铝灯体+304不锈钢面盖
 输入电压: AC220V/DC24V
 控制方式: ON-OFF/DMX512协议

瓦数 (W)	产品尺寸 (mm)	开孔尺寸 (mm)
1x3W	Φ100xH110	Φ92
3x1W	Φ130xH135	Φ125
3x1.5W	Φ150xH160	Φ142
9x1.5W	Φ180xH185	Φ172
12x1.5W	Φ210xH245	Φ198
18x1.5W	Φ260xH265	Φ250

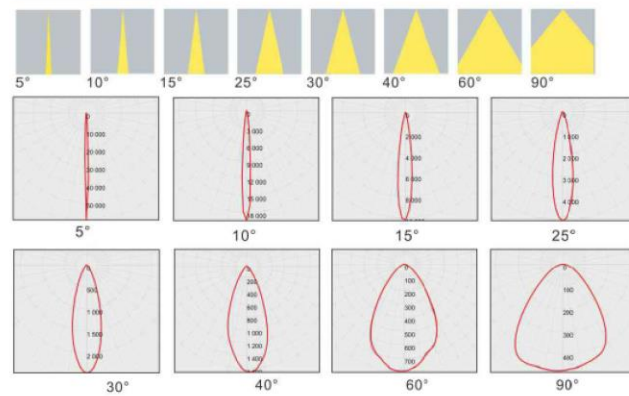


尺寸图





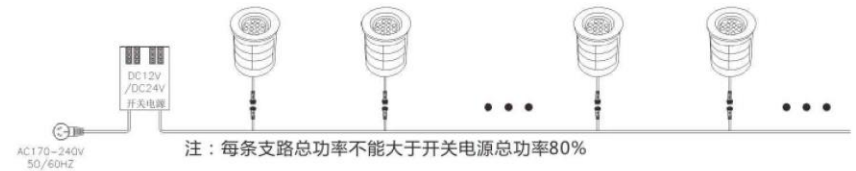
配光曲线图



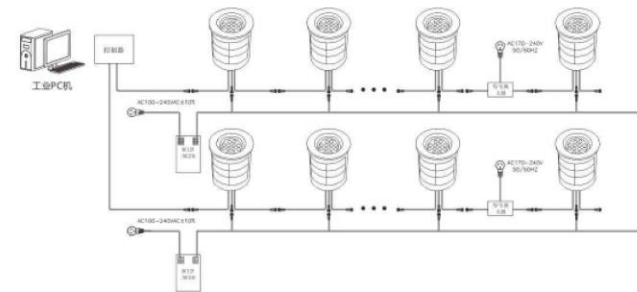


接线示意图

系统图（单色）：



系统图（全彩）：

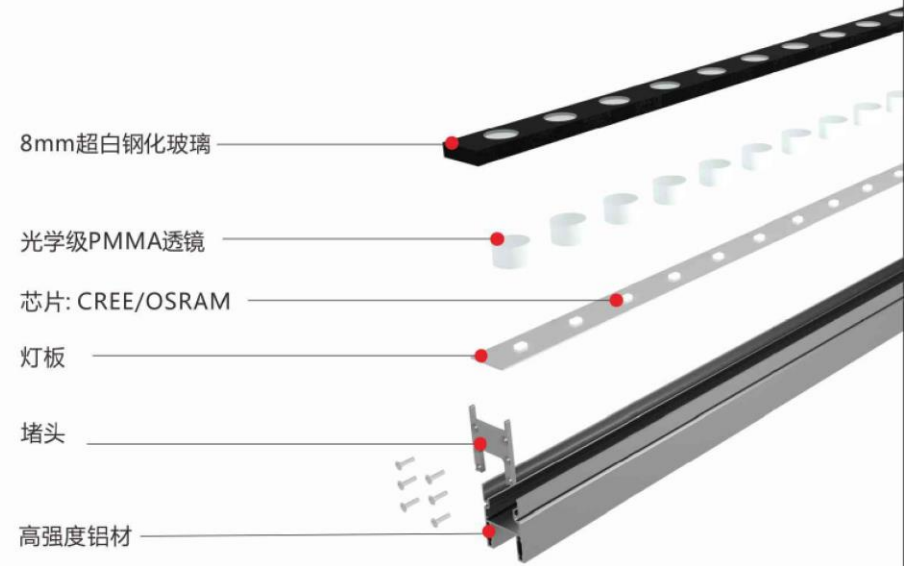
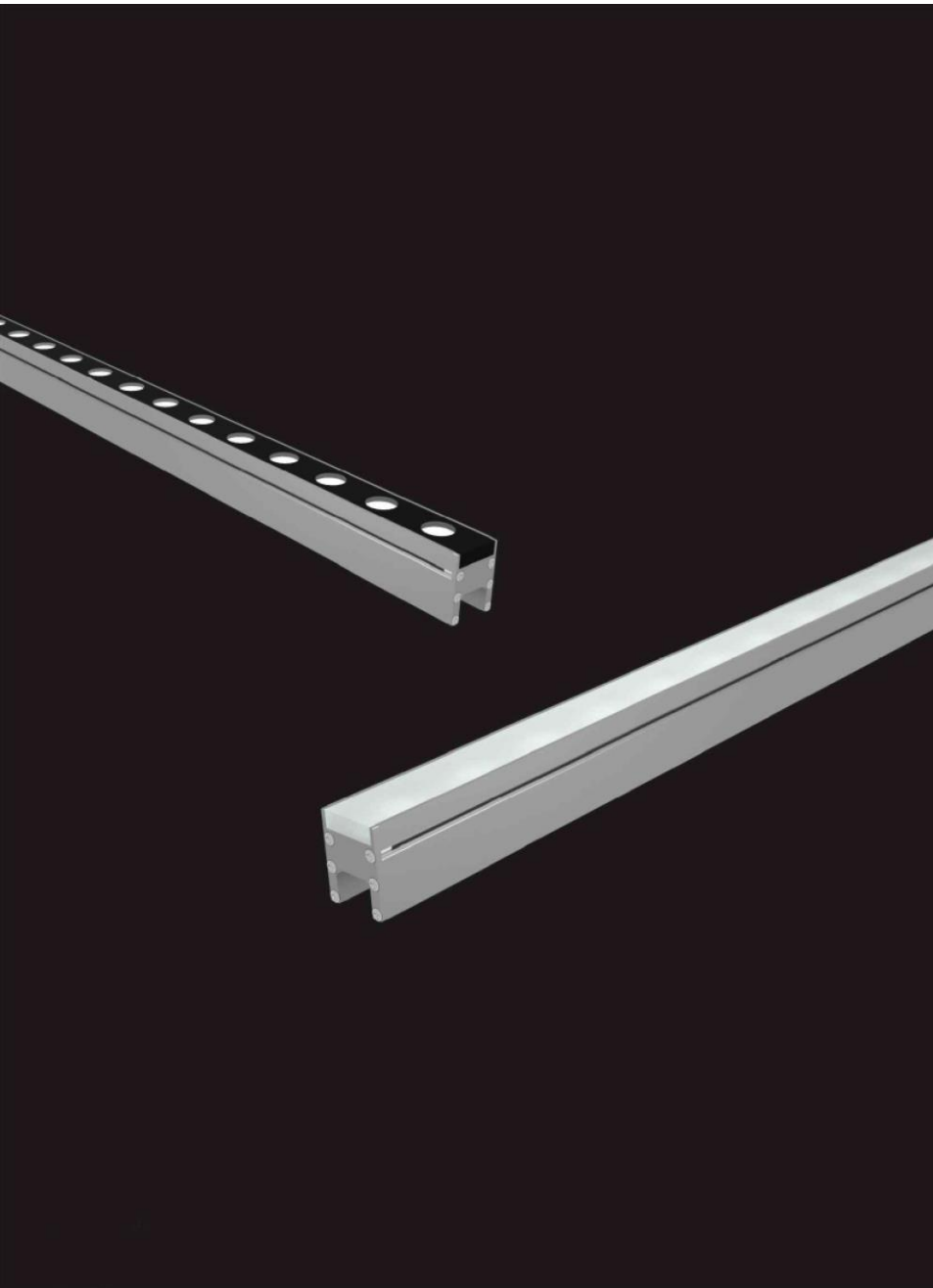




LED UNDERGROUND LIGHT

LED长条地埋灯

分解图





产品特点

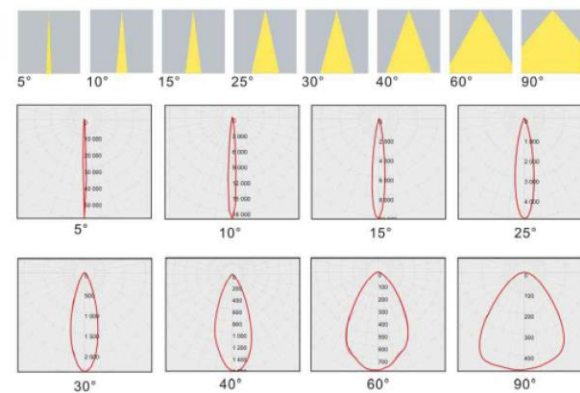
1. 灯具采用结构+灌胶双层防水结构设计方式，可靠保障产品IP67防水等级
2. 灯体采用高强度铝材浇注而成，表面抛光处理
3. 采用加厚钢化玻璃，玻璃与面盖同一平面，无落差，抗冲击、耐摩擦
4. 光源采用高性能和高性价比两种方式
5. 灯具设计充分散热，面盖温度较低，安全，保护好

产品参数

型号	LY-DM-4005
瓦数	18W/24W
输入电压	DC24V
光源数量	18/24PCS
发光角度	120°
控制方式	ON-OFF/DMX512协议
产品尺寸	L1000/500/300xW30xH40mm



配光曲线图



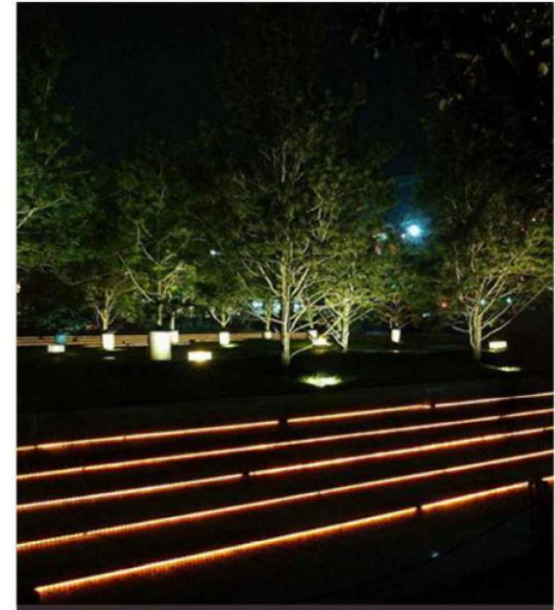


产品特点

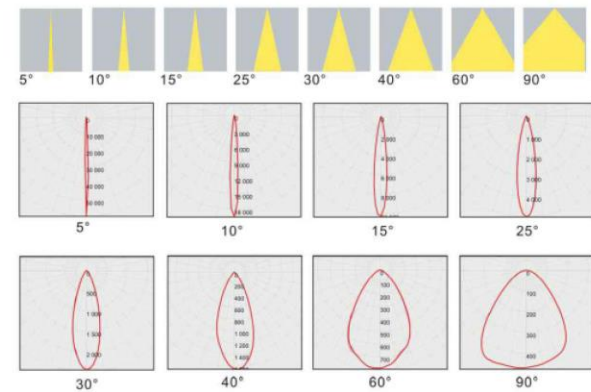
1. 灯具采用结构+灌胶双层防水结构设计方式，可靠保障产品IP67防水等级
2. 灯体采用高强度铝材浇注而成，表面抛光处理
3. 采用加厚钢化玻璃，玻璃与面盖同一平面，无落差，抗冲击、耐摩擦
4. 光源采用高性能和高性价比两种方式
5. 灯具设计充分散热，面盖温度较低，安全，保护好

产品参数

型号	LY-DM-4006
瓦数	18W/24W
输入电压	DC24V
光源数量	18/24PCS
发光角度	120°
控制方式	ON-OFF/DMX512协议
产品尺寸	L1000/500/300xW30XH40mm



配光曲线图



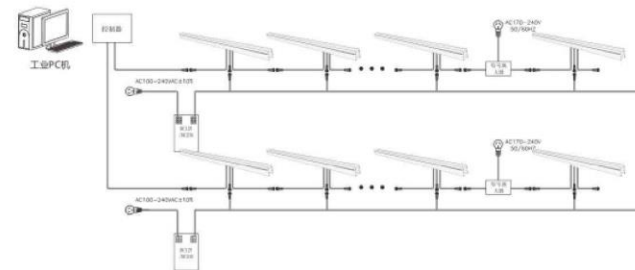


接线示意图

系统图（单色）：



系统图（全彩）：



- 注：(1)DMX512控制器之间级采用超五类双绞线链接，最长100米；
 (2)每台DMX512控制器最多可控制170台独立地址；
 (3)每32支灯具增加1台DMX512信号放大器；
 (4)信号布线大于100米是需增加1台信号放大器；
 (5)灯具最大串接8台，超过8台请增加电源输入线；
 (6)每条支路总功率不能大于开关电源总功率80%



LED CORRUGATED LAMP

LED瓦楞灯



产品特点

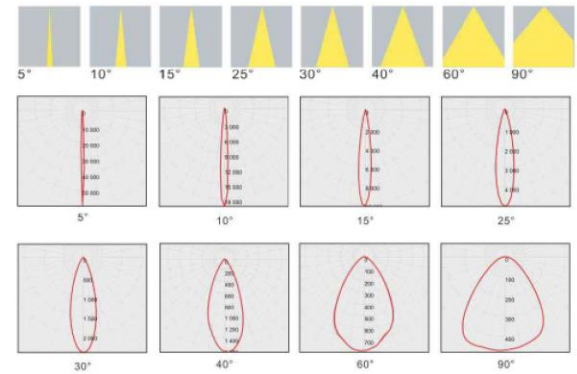
1. 瓦楞灯是一种以节能、环保、寿命长的新型LED为光源
2. 采用优质铝材压铸而成，散热性能优良。
3. LED瓦楞灯内置恒流驱动电源，确保灯具性能的稳定。
4. 琉璃瓦楞面、古建筑塔楼、等地标建筑的瓦面投光照明。

产品参数

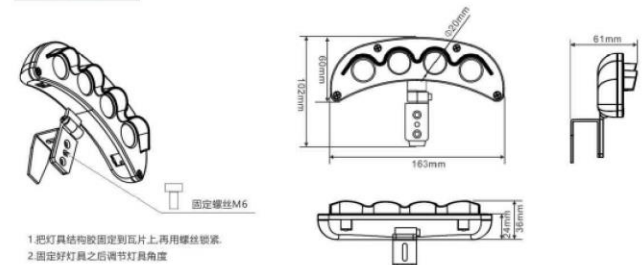
型号	LY-WL-7004
瓦数	4W/6W
输入电压	DC24V
光源数量	4PCS
发光角度	8°/10°/15°/20°/30°/45°/60° 15x45°/10x60°/20x40°
控制方式	ON-OFF
产品尺寸	L163xW120XH36mm



配光曲线图

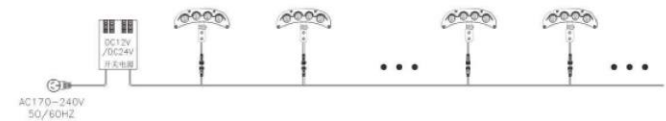


安装图



接线示意图

系统图（单色）：



备注：

DC24V方案中，电源至灯具采用RVV2x4平方电缆连接，接灯数量按灯具功率定。灯具起头或尾处对接头悬空时需做防水处理。



RESOLUTION GO

www.resolution-go.com



No.41, Fuhua Road, Xiyuan Community, West District,
Zhongshan City (2nd Floor, Jinjia Innovation Port)

☎ +86 135 27143435

☎ +86 173 28570527

✉ info@resolution-go.com

🌐 www.resolution-go.com